

44°45'34"W

43°59'10"W

43°53'10.86"W

43°47'16.62"W

43°41'22.38"W

43°35'28.14"W

13°40'39.30"S

13°46'33.54"S

13°52'27.78"S

13°58'22.02"S

14°4'16.26"S

14°10'10.50"S

14°16'4.74"S

14°21'58.98"S

13°40'39.30"S

13°46'33.54"S

13°52'27.78"S

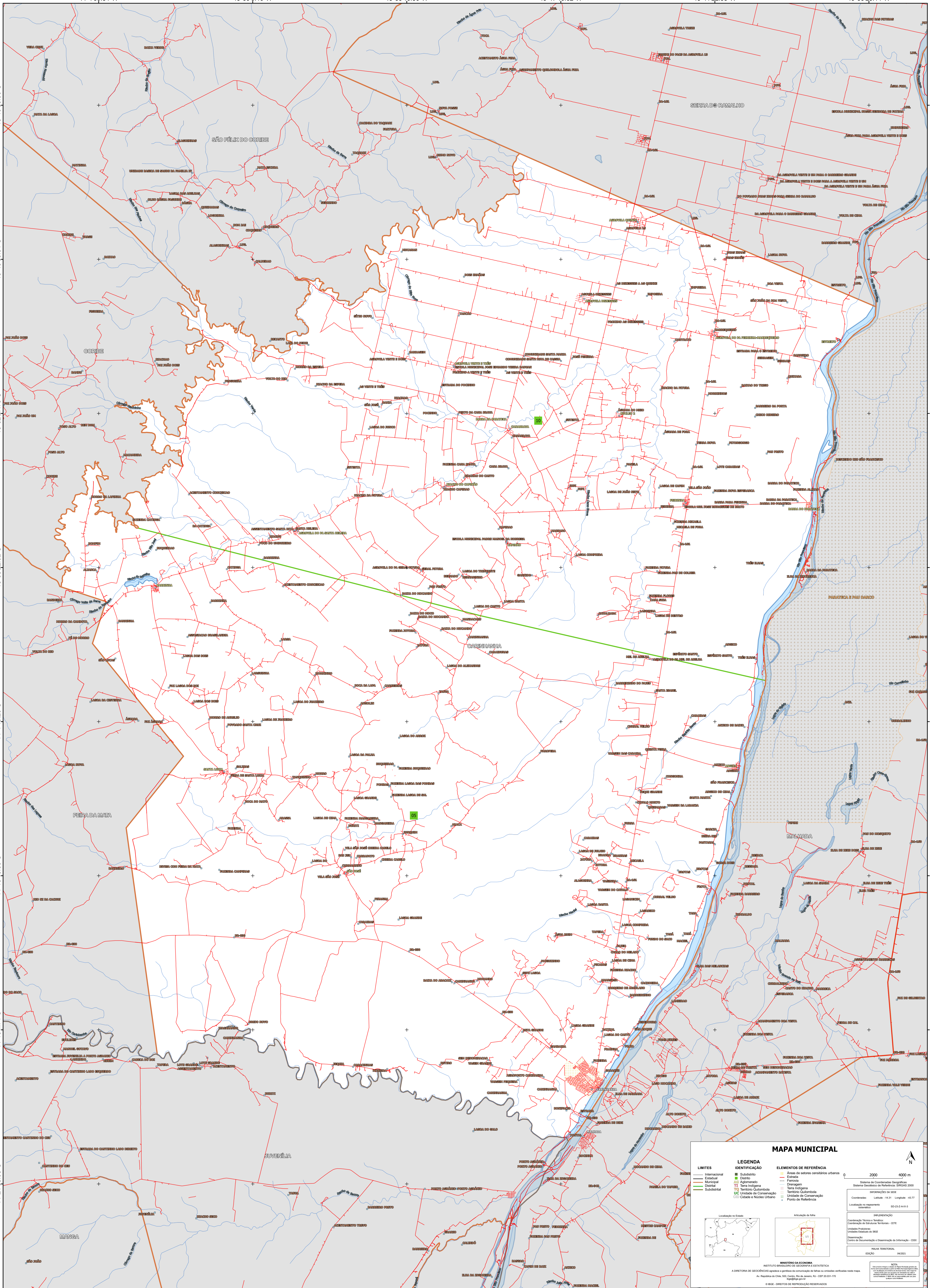
13°58'22.02"S

14°4'16.26"S

14°10'10.50"S

14°16'4.74"S

14°21'58.98"S



MAPA MUNICIPAL

LIMITES	LEGENDA	ELEMENTOS DE REFERÊNCIA
— Internacional — Estadual — Municipal — Distrital — Submunicipal	■ Subdistrito ■ Distrito ■ Aglomerado ■ Terra Indígena ■ Território Quilombola ■ UC Unidade de Conservação ■ Casa e Núcleo Urbano	■ Área de setores censitários urbanos — Estrada — Ferrovia — Drenagem — Terra Indígena — Território Quilombola — Unidade de Conservação — Casa e Núcleo Urbano — Ponto de Referência

0 2000 4000 m

Localização no Estado

Ativação da folha

MINISTÉRIO DA ECONOMIA
INSTITUTO BRASILEIRO DE GEOGRAFIA E ESTATÍSTICA
A DIRETORIA DE GEOCIÊNCIAS aplica a política de atualização de folha de unidades verificadas neste mapa.
Av. República de Cuba, 500, Centro, Rio de Janeiro, RJ - CEP 20.031-110
IBGE - DIREITOS DE REPRODUÇÃO RESERVADOS