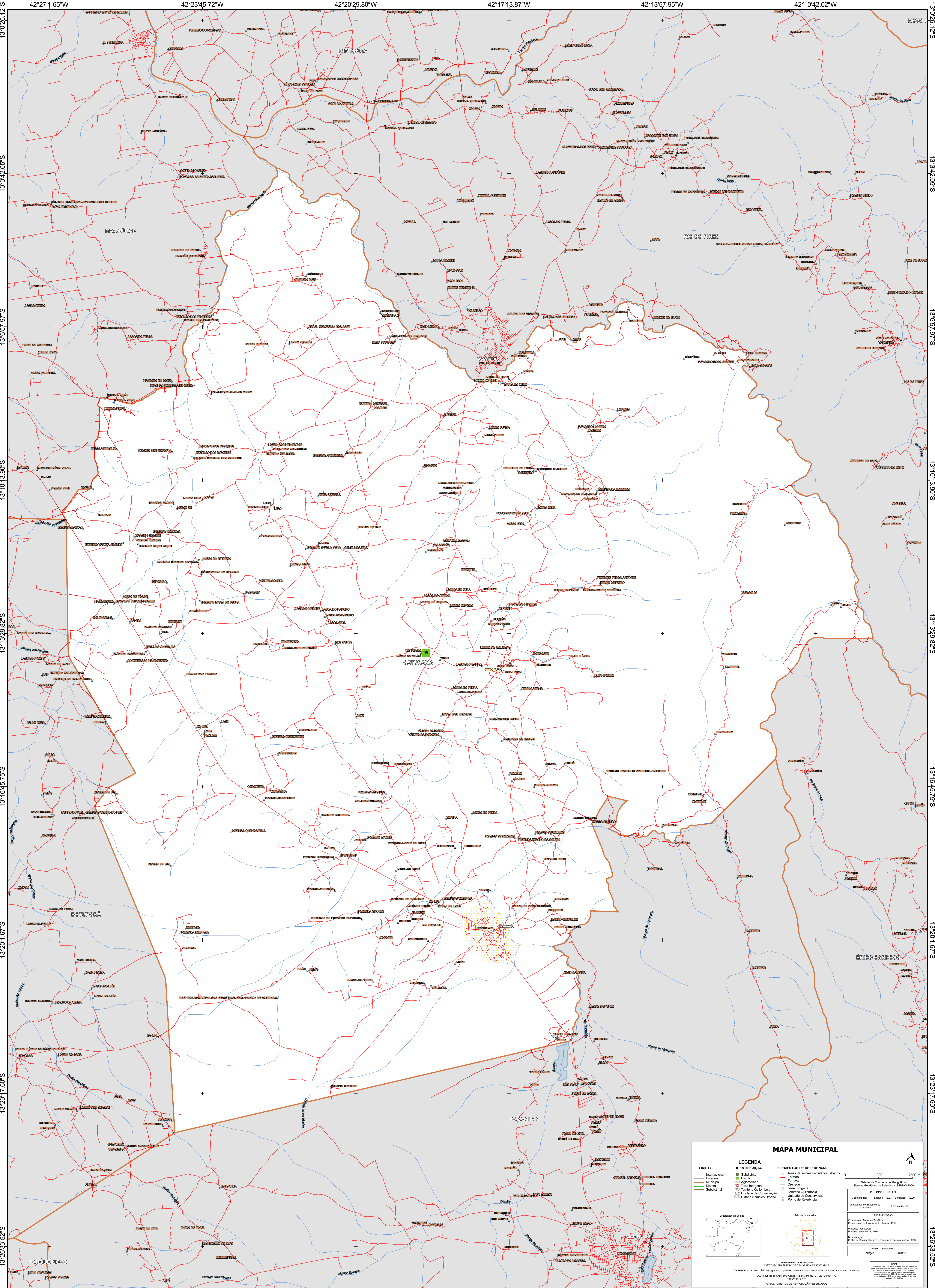


42°27'1.65"W 42°23'45.72"W 42°20'29.80"W 42°17'13.87"W 42°13'57.95"W 42°10'42.02"W



13°0'26.12"S
13°3'42.05"S
13°6'57.97"S
13°10'13.90"S
13°13'29.82"S
13°16'45.75"S
13°20'1.67"S
13°23'17.60"S
13°26'33.52"S

13°26'12"S
13°34'05"S
13°65'97"S
13°10'13.90"S
13°13'29.82"S
13°16'45.75"S
13°20'1.67"S
13°23'17.60"S
13°26'33.52"S

MAPA MUNICIPAL

LIMITES	LEGENDA	ELEMENTOS DE REFERÊNCIA
— Internacional — Estadual — Municipal — Distrital — Submunicipal	■ Subdistrito ■ Distrito ■ Aglomeração ■ Distrito ■ Território Quilombola ■ Unidade de Conservação ■ Cidade e Nucleo Urbano	■ Área de setores censitários urbanos — Estrada — Ferrovia — Terra Indígena — Território Quilombola — Unidade de Conservação — Ponto de Referência

0 1300 2600 m

Sistema de Coordenadas Geográficas
Sistema Geodésico de Referência: SBRAS 2000
Datum: SIRGAS 2000
Coordenadas: Latitude: -13.31 Longitude: -42.29
Localização no reaparelho
SIRGAS 2000 UTM 18Q

Localização no Estado

Atuação da folha

MINISTÉRIO DA ECONOMIA
INSTITUTO BRASILEIRO DE GEOGRAFIA E ESTATÍSTICA
A DIRETORIA DE GEODÉSIA aprova a planilha de coordenadas de todos os pontos levantados neste mapa.
Av. República de Chile, 50, Centro, Rio de Janeiro, RJ - CEP 20.031-170
Telefone: 51
© IBGE - DIREITOS DE REPRODUÇÃO RESERVADOS

42°27'1.65"W 42°23'45.72"W 42°20'29.80"W 42°17'13.87"W 42°13'57.95"W 42°10'42.02"W