

39°43'0.31"W

39°40'33.21"W

39°38'6.11"W

39°35'39.01"W

39°33'11.91"W

39°30'44.81"W

14°30'20.17"S

14°32'47.27"S

14°35'14.37"S

14°37'41.47"S

14°40'08.57"S

14°42'35.67"S

14°45'02.77"S

14°47'29.87"S

14°49'56.97"S

14°30'20.17"S

14°32'47.27"S

14°35'14.37"S

14°37'41.47"S

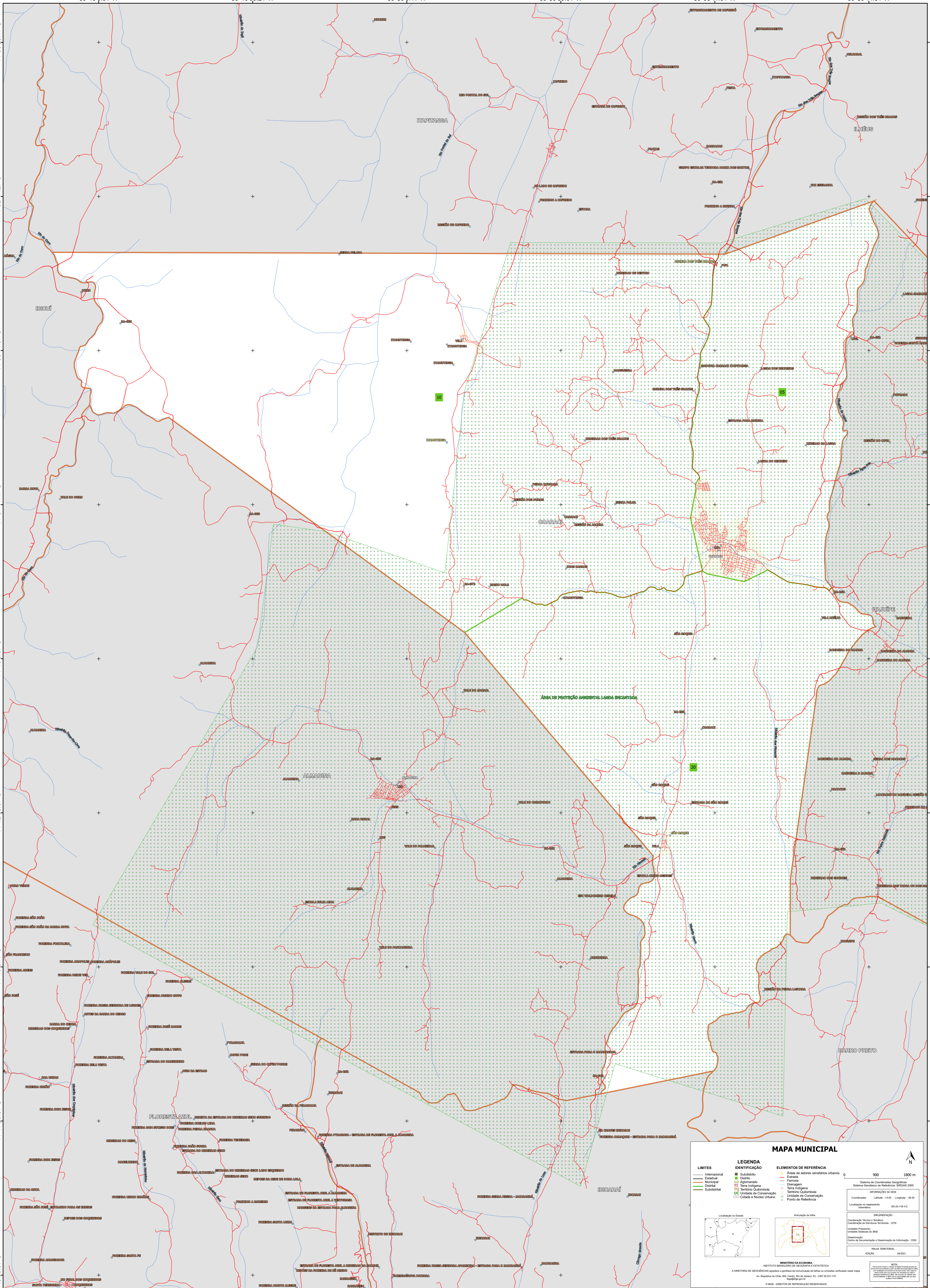
14°40'08.57"S

14°42'35.67"S

14°45'02.77"S

14°47'29.87"S

14°49'56.97"S



### MAPA MUNICIPAL

<b>LIMITES</b>	<b>LEGENDA</b>	<b>ELEMENTOS DE REFERÊNCIA</b>
<ul style="list-style-type: none"><li>Internacional</li><li>Estadual</li><li>Municipal</li><li>Distrital</li><li>Submunicipal</li></ul>	<ul style="list-style-type: none"><li>Subdistrito</li><li>Cidade</li><li>Município</li><li>Agromunicípio</li><li>Terra Indígena</li><li>Território Quilombola</li><li>UC Unidade de Conservação</li><li>Cidade e Núcleo Urbano</li></ul>	<ul style="list-style-type: none"><li>Áreas de setores censitários urbanos</li><li>Estação</li><li>Ferrovia</li><li>Drenagem</li><li>Terra Indígena</li><li>Território Quilombola</li><li>Unidade de Conservação</li><li>Cidade e Núcleo Urbano</li><li>Ponto de Referência</li></ul>

0 500 1000 m

Sistema de Coordenadas Geográficas  
Sistema Geodésico de Referência: SIFRAS 2000  
Datum: SIRGAS 2000 (S. 5602)  
Coordenadas: Lat/Lon: -14.84 -39.35  
Localização no repertório: S02-01-0-0-2

Coordenação Técnica e Técnica: Coordenação de Estatísticas Territoriais - CETE  
Unidade Executora: Instituto Brasileiro de Geografia e Estatística  
Elaboração: Centro de Documentação e Disseminação de Informação - CDDI  
MAPA TERRITORIAL  
EDICAO: 06/2023

MINISTÉRIO DA ECONOMIA  
INSTITUTO BRASILEIRO DE GEOGRAFIA E ESTATÍSTICA  
A DIRETORIA DE GEOCIÊNCIAS SUPLENTE e a Diretoria de Geoprocessamento de Dados Geográficos elaboraram este mapa.  
Av. República do Chile, 500, Centro, Rio de Janeiro, RJ - CEP 20131-110  
IBGE - DIREITOS DE REPRODUÇÃO RESERVADOS