

39°52'17.34"W

39°50'13.28"W

39°48'9.22"W

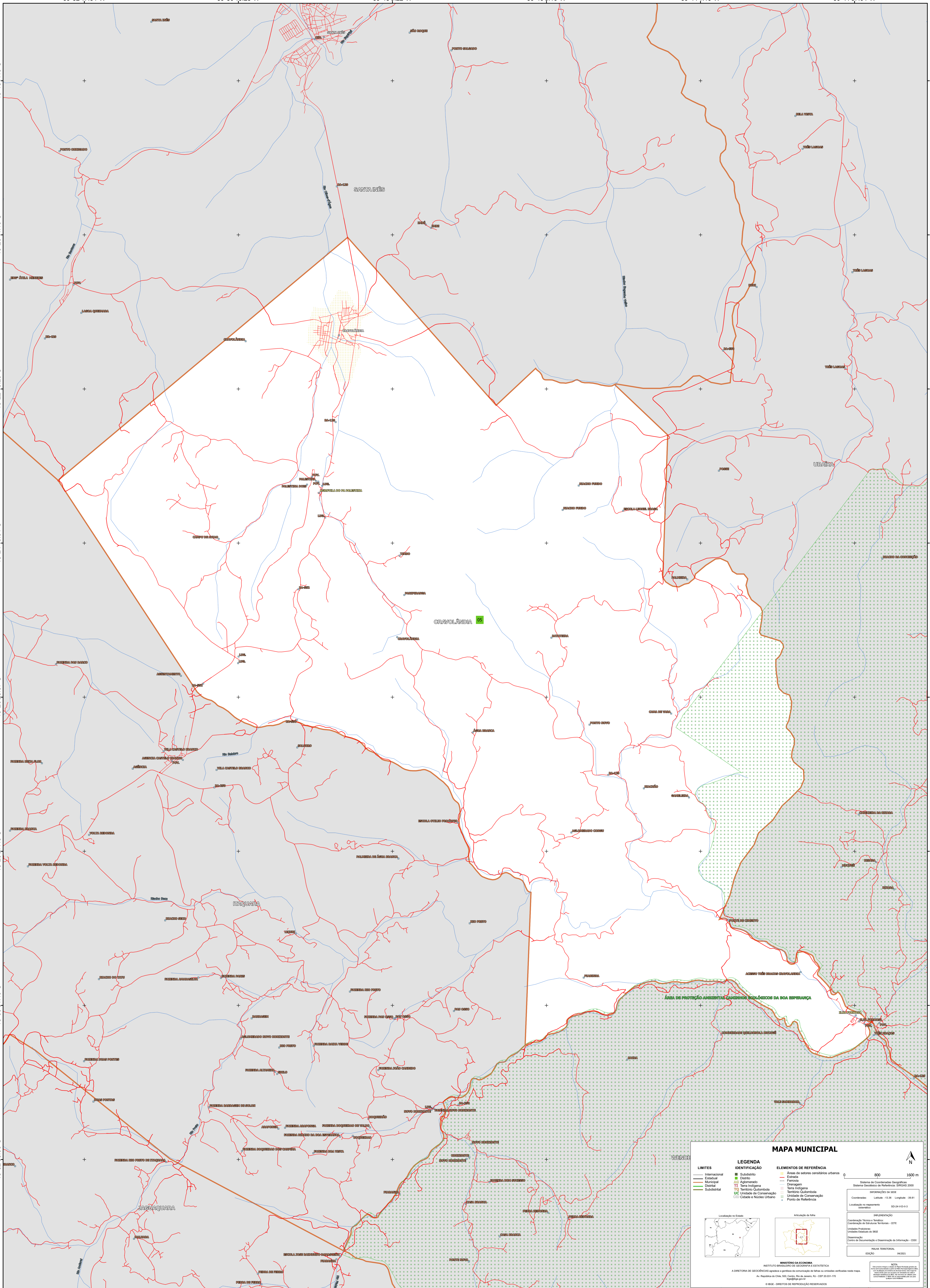
39°46'5.16"W

39°44'1.10"W

39°41'57.04"W

13°18'7.13"S
13°20'11.19"S
13°22'15.25"S
13°24'19.31"S
13°26'23.37"S
13°28'27.43"S
13°30'31.49"S
13°32'35.55"S

13°18'7.13"S
13°20'11.19"S
13°22'15.25"S
13°24'19.31"S
13°26'23.37"S
13°28'27.43"S
13°30'31.49"S
13°32'35.55"S



MAPA MUNICIPAL

LIMITES	IDENTIFICAÇÃO	ELEMENTOS DE REFERÊNCIA
— Internacional — Estadual — Municipal — Distrital — Submunicipal	■ Subdistrito ■ Distrito ■ Aglomerado ■ Terra Indígena ■ Território Quilombola ■ UC Unidade de Conservação ■ Casa e Núcleo Urbano ■ Ponto de Referência	■ Área de setores censitários urbanos — Ferrovia — Estrada — Terra Indígena — Território Quilombola — Unidade de Conservação ■ Casa e Núcleo Urbano ■ Ponto de Referência

0 800 1600 m

Sistema de Coordenadas Geográficas
Sistema Geodésico de Referência: SIFRNAS 2000
Projeção: MERCATOR UTM
Coordenadas: Latt/Lon: -13,36 -39,81
Localização no repartimento estatístico: 50,24 x 0,13

Ministério da Economia
INSTITUTO BRASILEIRO DE GEOGRAFIA E ESTATÍSTICA
A DIRETORIA DE GEOGRAFIA AGRADECE a parceria da comunidade de fôlhos de unidades verificadas neste mapa.
Av. República de Cuba, 500, Centro, Rio de Janeiro, RJ - CEP 20.031-110
IBGE - DIREITOS DE REPRODUÇÃO RESERVADOS

39°52'17.34"W

39°50'13.28"W

39°48'9.22"W

39°46'5.16"W

39°44'1.10"W

39°41'57.04"W