

41°16'25.82"W      41°7'11.40"W      40°57'56.97"W      40°48'42.55"W      40°39'28.12"W      40°30'13.70"W

15°14'48.05"S

15°24'2.47"S

15°33'16.90"S

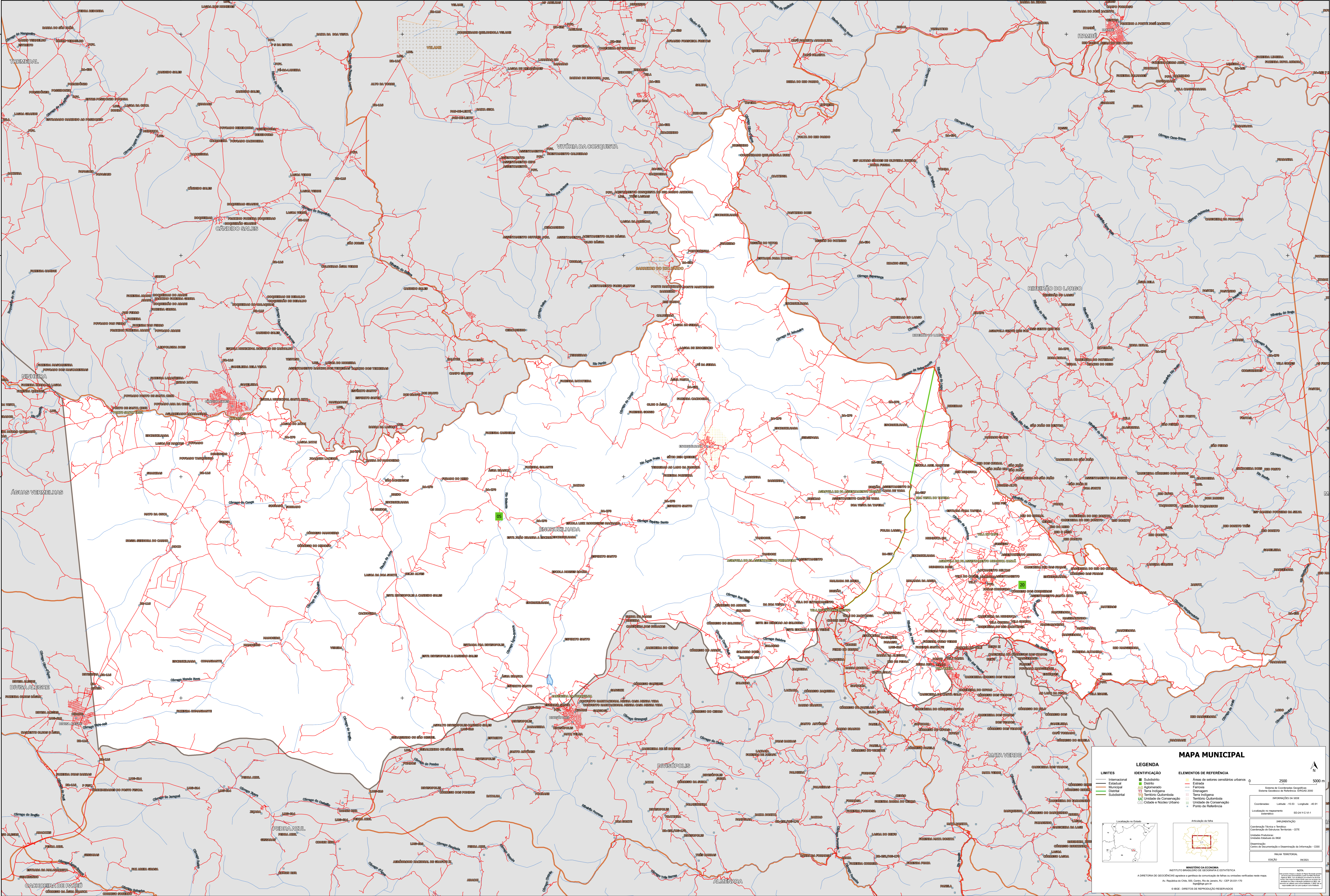
15°42'31.32"S

15°14'48.05"S

15°24'2.47"S

15°33'16.90"S

15°42'31.32"S



41°16'25.82"W      41°7'11.40"W      40°57'56.97"W      40°48'42.55"W      40°39'28.12"W      40°30'13.70"W

### MAPA MUNICIPAL

LIMITES	IDENTIFICAÇÃO	ELEMENTOS DE REFERÊNCIA
Internacional	Subdistrito	Áreas de setores censitários urbanos
Estadual	Município	Estação
Municipal	Distrito	Ferrovia
Quilombola	Adm. Quilombola	Drenagem
Sociedade	Terra Indígena	Terra Indígena
	Unidade de Conservação	Território Quilombola
	Cidade e Núcleo Urbano	Unidade de Conservação
		Ponto de Referência

**IMPRESSÃO**  
Coordenação Técnica: Instituto Brasileiro de Geografia e Estatística - IBGE  
Coordenação de Estatística Territorial - CETE  
Unidade Produtora: Instituto Brasileiro de Geografia e Estatística - IBGE  
Sistema de Informação Geográfica - SIG  
Edição: 2020

**NOTA**  
Este mapa foi elaborado a partir de dados fornecidos pelos municípios e está sujeito a alterações sem aviso prévio.  
© IBGE - DIREITOS DE REPRODUÇÃO RESERVADOS