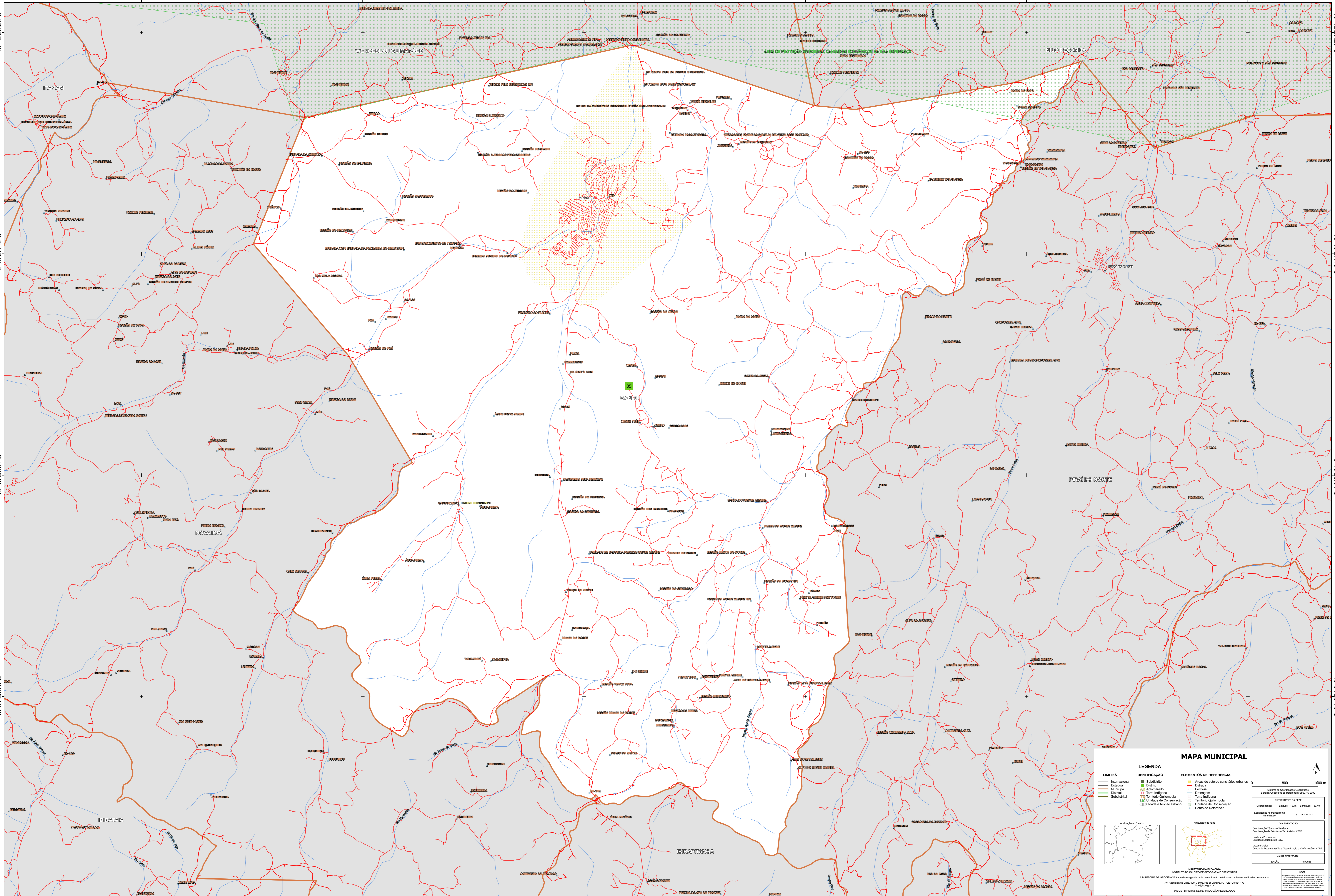


39°35'25.03"W 39°32'26.88"W 39°29'28.72"W 39°26'30.56"W 39°23'32.41"W 39°20'34.25"W

13°42'29.29"S
13°45'27.45"S

13°42'29.29"S
13°45'27.45"S



13°48'25.61"S
13°51'23.76"S

13°48'25.61"S
13°51'23.76"S

39°35'25.03"W 39°32'26.88"W 39°29'28.72"W 39°26'30.56"W 39°23'32.41"W 39°20'34.25"W

MAPA MUNICIPAL

LIMITES Internacional Estadual Municipal Distrital Subdistrital	IDENTIFICAÇÃO Subdistrito Distrito Adm. Avançado Território Quilombola Território Indígena Unidade de Conservação Cidade e Núcleo Urbano	ELEMENTOS DE REFERÊNCIA Áreas de setores censitários urbanos Estrada Ferrovia Drenagem Território Quilombola Território Indígena Unidade de Conservação Cidade e Núcleo Urbano Ponto de Referência
---	--	--

LEGENDA

Sistema de Coordenadas Geográficas
Sistema Geodésico de Referência: SBRAS 2000

Coordenadas: Latitude: -13.76 Longitude: -39.61

Localização no mapa: SD-24-V-01-1

Implantação: CENSO 2000

Coordenação Técnica e Científica: Coordenação de Estatísticas Territoriais - CETE

Unidade Produtora: Instituto Brasileiro de Geografia e Estatística

Coordenação: Centro de Documentação e Disseminação de Informação - CDDI

Elaboração: Mapa Territorial

EDICIÓN: 06/2003

NOTAS

MINISTÉRIO DA ECONOMIA
INSTITUTO BRASILEIRO DE GEOGRAFIA E ESTATÍSTICA

A DIRETORIA DE GEOLOGIA, GEOPHÍSICA E GESTÃO DA INFORMAÇÃO DE TERREO e suas unidades vinculadas nesta mapa.

Av. República do Chile, 105, Centro, Rio de Janeiro, RJ - CEP 20131-110

IBGE - INSTITUTO BRASILEIRO DE GEOGRAFIA E ESTATÍSTICA

© IBGE - DIRETÓRIO DE REPRODUÇÃO RESERVADOS