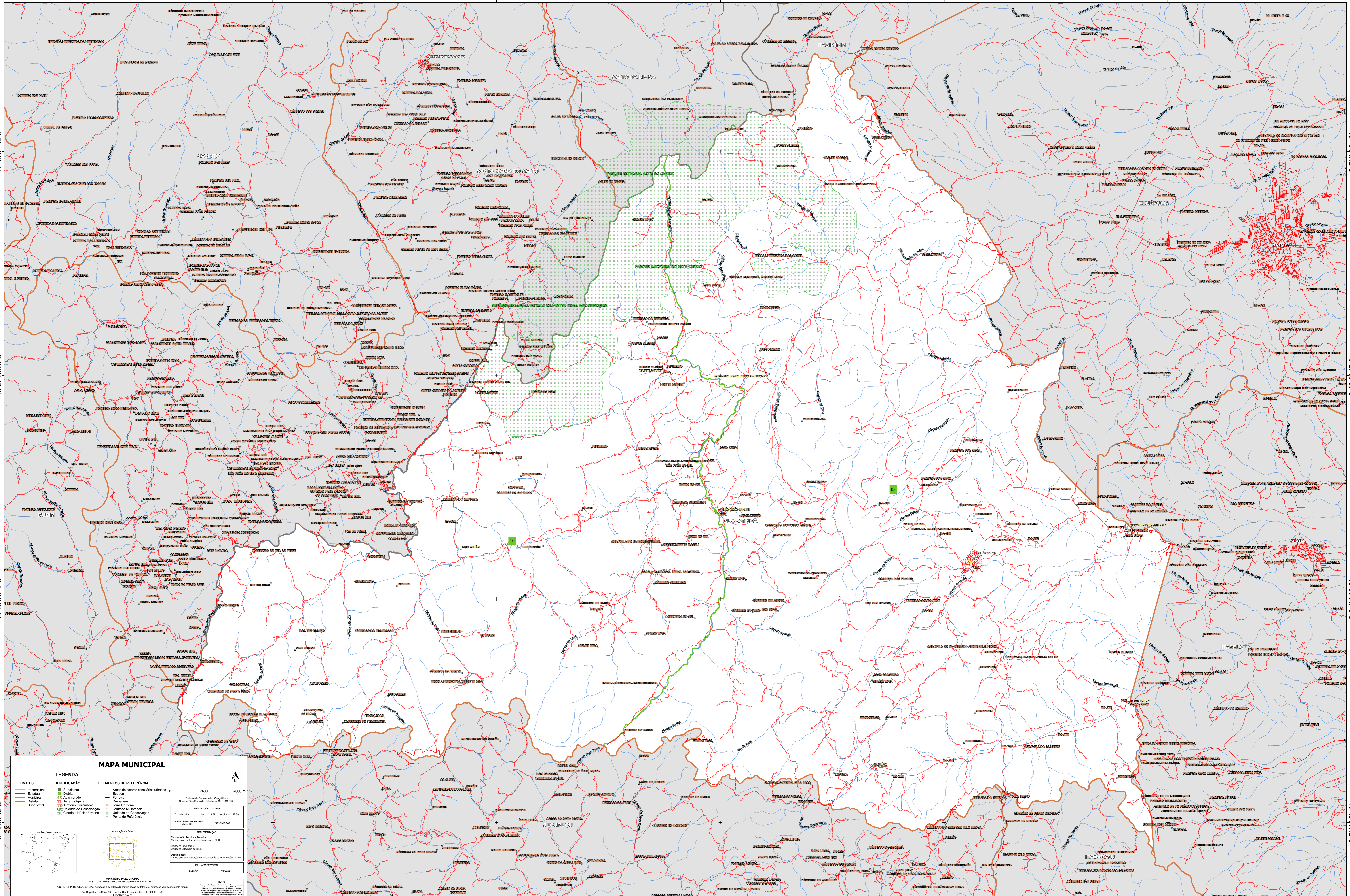


40°23'59.40"W      40°15'0.73"W      40°6'2.07"W      39°57'3.40"W      39°48'4.74"W      39°39'6.08"W

16°18'34.42"S  
16°27'33.09"S  
16°36'31.75"S  
16°45'30.42"S

16°18'34.42"S  
16°27'33.09"S  
16°36'31.75"S  
16°45'30.42"S



### MAPA MUNICIPAL

**LEGENDA**

LIMITES	IDENTIFICAÇÃO	ELEMENTOS DE REFERÊNCIA
— Internacional	■ Subdistrito	■ Área de setores censitários urbanos
— Estadual	■ Distrito	■ Estrada
— Municipal	■ Adm. do Município	— Ferrovia
— Distrital	■ Terra Indígena	— Drenagem
— Subdistrital	■ Território Quilombola	— Drenagem
	■ Unidade de Conservação	— Território Quilombola
	■ Cidade e Núcleo Urbano	— Unidade de Conservação
		— Ponto de Referência

**LEGENDA**

— Subdistrito  
— Distrito  
— Adm. do Município  
— Terra Indígena  
— Território Quilombola  
— Unidade de Conservação  
— Cidade e Núcleo Urbano

**ELEMENTOS DE REFERÊNCIA**

■ Área de setores censitários urbanos  
■ Estrada  
— Ferrovia  
— Drenagem  
— Drenagem  
— Território Quilombola  
— Unidade de Conservação  
— Ponto de Referência

2400 4800

Sistema de Coordenadas Geográficas  
Sistema Geocêntrico de Referência SGRAD 2000

INFORMAÇÕES DE SEDE

Coordenadas: Lat: -18.91 Longitude: -39.78

Localização no mapa: SE 24 48 01

IMPLEMENTAÇÃO

Coordenação Técnica: Instituto Brasileiro de Geografia e Estatística - IBGE

Coordenação de Estatísticas Territoriais - CETE

Unidade Executora: Instituto Brasileiro de Geografia e Estatística - IBGE

Observação: Centro de Documentação e Informação - CDI

MAPA TOPOGRÁFICO

EDICÃO: 04/2011

MINISTÉRIO DA ECONOMIA  
INSTITUTO BRASILEIRO DE GEOGRAFIA E ESTATÍSTICA  
A COLEÇÃO DE GEOGRAFIA apresenta a produção de informações de nível municipal em parceria com o IBGE.  
Av. República do Chile, 555, Centro, Rio de Janeiro, RJ - CEP 20131-110  
Telefone: 51 21 2500

© IBGE - TODOS OS DIREITOS RESERVADOS