

40°31'18.37"W

40°21'39.49"W

40°12'0.60"W

40°22'1.72"W

39°52'42.84"W

39°43'3.96"W

12°32'32.83"S

12°42'11.71"S

12°51'50.59"S

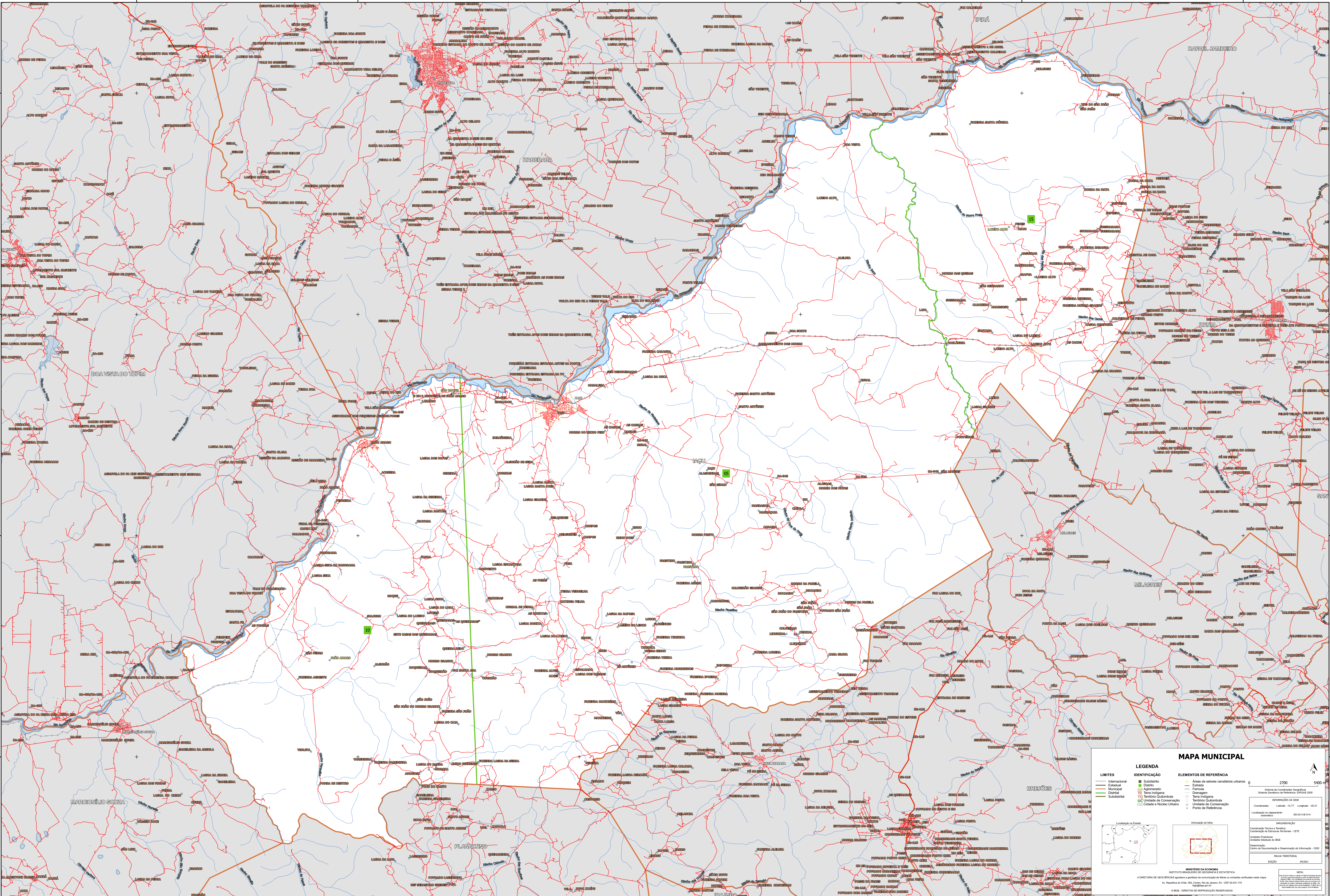
13°1'29.48"S

12°32'32.83"S

12°42'11.71"S

12°51'50.59"S

13°1'29.48"S



MAPA MUNICIPAL

LIMITES	IDENTIFICAÇÃO	ELEMENTOS DE REFERÊNCIA
Internacional	Subdistrito	Áreas de setores constituintes urbanos
Estadual	Município	Distrito
Municipal	Adm. Urbano	Estação
Distrital	Terra Indígena	Ferrovias
Subdistrital	UC - Unidade de Conservação	Canalização
	Cidade e Núcleo Urbano	Terra Indígena
		Terreno Quilombola
		Unidade de Conservação
		Ponto de Referência

LEGENDA

LIMITES

- Internacional
- Estadual
- Municipal
- Distrital
- Subdistrital

IDENTIFICAÇÃO

- Subdistrito
- Município
- Adm. Urbano
- Terra Indígena
- UC - Unidade de Conservação
- Cidade e Núcleo Urbano

ELEMENTOS DE REFERÊNCIA

- Áreas de setores constituintes urbanos
- Distrito
- Ferrovias
- Canalização
- Terra Indígena
- Terreno Quilombola
- Unidade de Conservação
- Ponto de Referência

MAPA MUNICIPAL

MINISTÉRIO DA ECONOMIA
IBGE - INSTITUTO BRASILEIRO DE GEOGRAFIA E ESTATÍSTICA
A DIRETORIA DE GEODÉSIA, GEOMÁTICA E SISTEMAS DE INFORMAÇÃO GEOGRÁFICA
Av. República de Chile, 105, Centro, Rio de Janeiro, RJ - CEP 20.031-170
© IBGE - DIREITOS DE REPRODUÇÃO RESERVADOS

40°31'18.37"W

40°21'39.49"W

40°12'0.60"W

40°22'1.72"W

39°52'42.84"W

39°43'3.96"W