

41°31'55.33"W

41°26'52.67"W

41°21'50.00"W

41°16'47.34"W

41°11'44.68"W

41°6'42.02"W

13°17'0.69"S

13°22'3.35"S

13°27'6.02"S

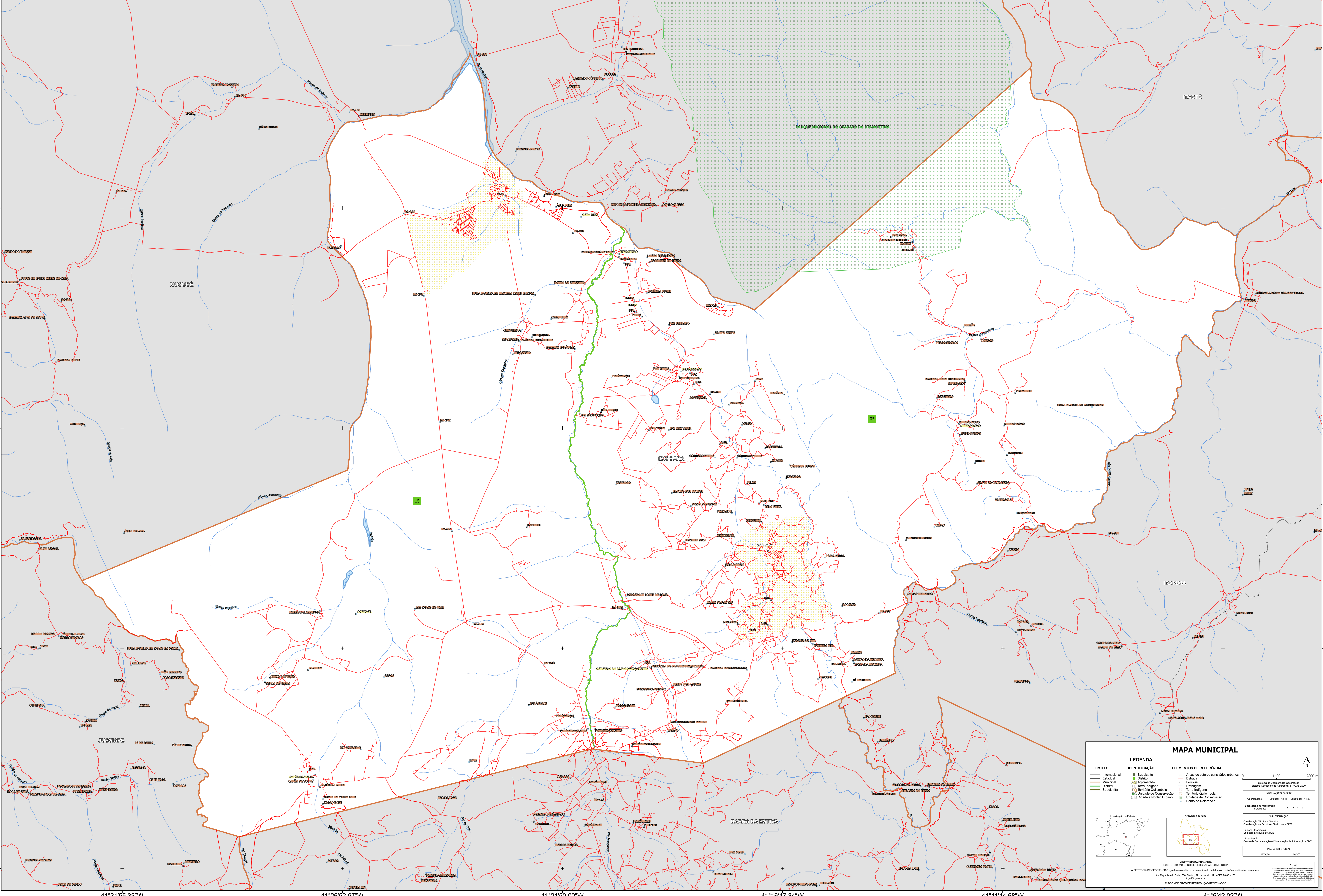
13°32'8.68"S

13°17'0.69"S

13°22'3.35"S

13°27'6.02"S

13°32'8.68"S



MAPA MUNICIPAL

LIMITES	IDENTIFICAÇÃO	ELEMENTOS DE REFERÊNCIA
Internacional	Subdistrito	Áreas de setores censitários urbanos
Estadual	Distrito	Estado
Municipal	Aglomerado	Ferrovia
Distrital	Terra Indígena	Diáspora
Subdistrital	Terra Indígena	Terra Indígena
	UC Unidade de Conservação	Território Quilombola
	Cidade e Núcleo Urbano	Unidade de Conservação
		Ponto de Referência

LEGENDA

LIMITES

- Internacional
- Estadual
- Municipal
- Distrital
- Subdistrital

IDENTIFICAÇÃO

- Subdistrito
- Distrito
- Aglomerado
- Terra Indígena
- UC Unidade de Conservação
- Cidade e Núcleo Urbano

ELEMENTOS DE REFERÊNCIA

- Áreas de setores censitários urbanos
- Estado
- Ferrovia
- Diáspora
- Terra Indígena
- Território Quilombola
- Unidade de Conservação
- Ponto de Referência

1400 2800 m

Sistema de Coordenadas Geográficas
Sistema Geodésico de Referência: SIRGAS 2000

PROJEÇÃO DA SEDE

Coordenadas: Latitud: -13.41 Longitude: -41.19

Localização no mapa: IBGE

Localização no mapa: IBGE

IBGE - INSTITUTO BRASILEIRO DE GEOGRAFIA E ESTATÍSTICA

A DIRETORIA DE GEODÉSIA, APLICADA E GERAL DE COORDENAÇÃO DE TERRENAS E UNIDADES VEICULADAS NESTE MAPA.

Av. Rio Branco, 156, Centro, Rio de Janeiro, RJ - CEP 20.031-150

IBGE - DIREITOS DE REPRODUÇÃO RESERVADOS