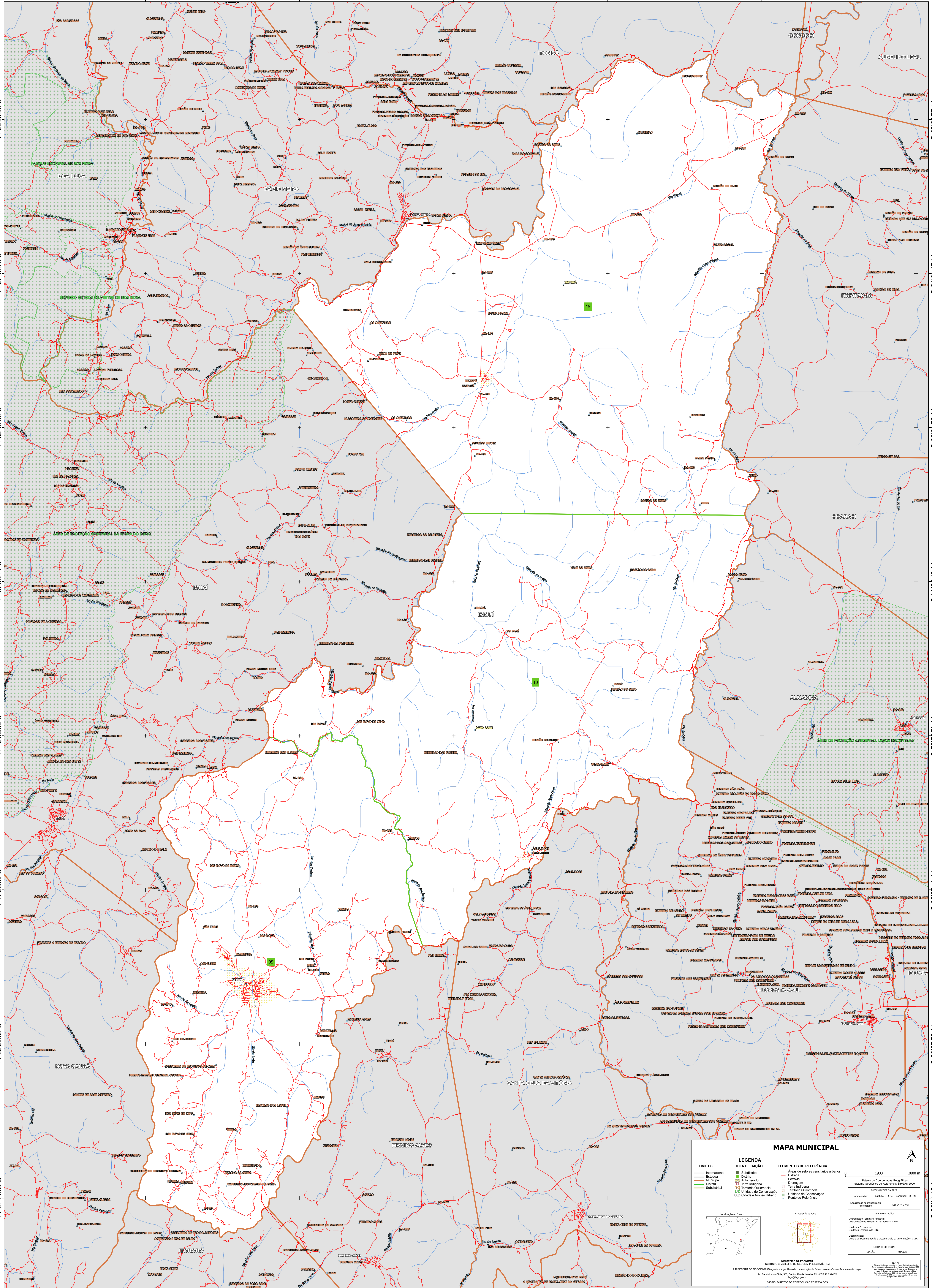


40°22'27.97"W 39°57'33.80"W 39°52'39.62"W 39°47'45.44"W 39°42'51.26"W 39°37'57.08"W

14°22'55.60"S 14°27'49.78"S 14°32'43.96"S 14°37'38.14"S 14°42'32.32"S 14°47'26.50"S 14°52'20.68"S 14°57'14.86"S



MAPA MUNICIPAL

LEGENDA

LIMITES	IDENTIFICAÇÃO	ÁREAS DE SETORES CENSAIS URBANOS
— Internacional	■ Subdistrito	■ Área de setores censais urbanos
— Estadual	■ Distrito	■ Estância
— Municipal	■ Aglomeração	— Ferrovia
— Submunicipal	■ Causa	— Estrada
	■ Territo Quilombola	— Terra Indígena
	■ Unidade de Conservação	— Território Quilombola
	■ Classe e Nucleo Urbano	— Unidade de Conservação
		— Classe e Nucleo Urbano
		— Classe e Nucleo Urbano

LEGENDA

■ Área de setores censais urbanos	— Estância
■ Estância	— Ferrovia
■ Aglomeração	— Estrada
■ Causa	— Terra Indígena
■ Territo Quilombola	— Território Quilombola
■ Unidade de Conservação	— Unidade de Conservação
■ Classe e Nucleo Urbano	— Classe e Nucleo Urbano
■ Classe e Nucleo Urbano	— Classe e Nucleo Urbano

0 1900 3800 m

Sistema de Coordenadas Geográficas
Geóida Geocóica de Referência: SGRAS 2000
Projecção: UTM
Datum: SGRAS 2000
Escala: 1:50.000
Localização no mapa: 14°52'20.68"S 40°22'27.97"W

Coordenação Técnica e Execução: IBGE
Coordenação de Estatísticas Territoriais - CEST
Elaboração: IBGE
Diagramação: Centro de Documentação e Disseminação de Informação - CDDI
MÁQUA TERRITORIAL
EDICAO: 04/2011

MINISTÉRIO DA ECONOMIA
INSTITUTO BRASILEIRO DE GEOGRAFIA E ESTATÍSTICA
A DIRETORIA DE GEOGRAFIA aplica a política de atualização de todos os dados geográficos com base no mapa.
Av. Rio Branco, 156, Centro, Rio de Janeiro, RJ - CEP 20031-150
Telefone: 51
© IBGE. DIREITOS DE REPRODUÇÃO RESERVADOS