

42°37'26.53"W

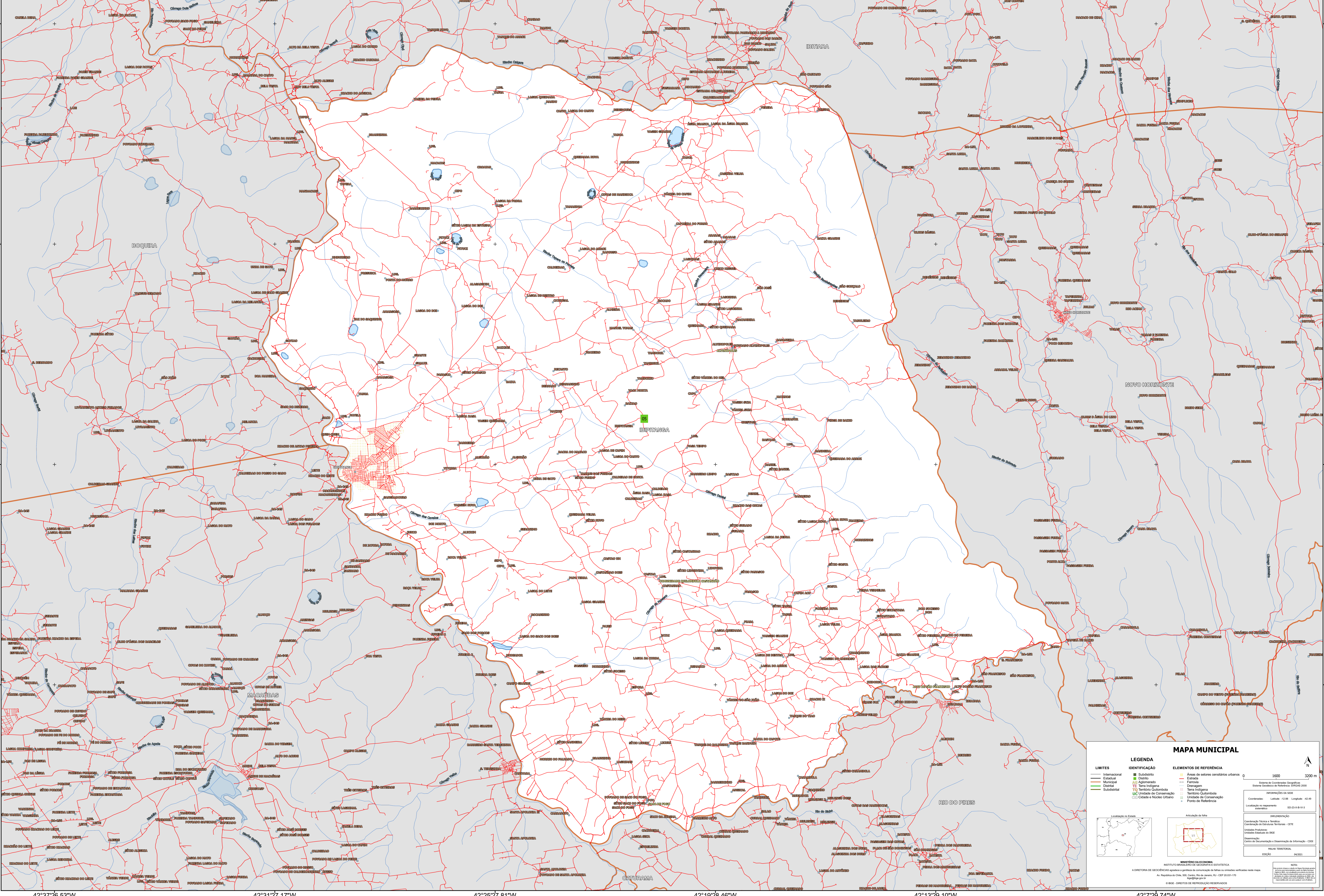
42°31'27.17"W

42°25'27.81"W

42°19'28.46"W

42°13'29.10"W

42°7'29.74"W



### MAPA MUNICIPAL

LIMITES	IDENTIFICAÇÃO	ELEMENTOS DE REFERÊNCIA
Internacional	Subdistrito	Áreas de setores censitários urbanos
Estadual	Distrito	Estado
Municipal	Aparthmento	Ferrovias
Distrital	Terra Indígena	Distritos
Subdistrital	Terra Indígena	Terra Indígena
	Unidade de Conservação	Terreno Quilombola
	Cidade e Núcleo Urbano	Unidade de Conservação
		Ponto de Referência

**LEGENDA**

**LIMITES**

- Internacional
- Estadual
- Municipal
- Distrital
- Subdistrital

**IDENTIFICAÇÃO**

- Subdistrito
- Distrito
- Aparthmento
- Terra Indígena
- Terra Indígena
- Unidade de Conservação
- Cidade e Núcleo Urbano

**ELEMENTOS DE REFERÊNCIA**

- Áreas de setores censitários urbanos
- Estado
- Ferrovias
- Distritos
- Terra Indígena
- Terreno Quilombola
- Unidade de Conservação
- Ponto de Referência

1500 3000 m

Sistema de Coordenadas Geográficas  
Sistema Geodésico de Referência: SIRGAS 2010  
Projecção: WGS84 (SIRGAS) da SISE  
Coordenadas: UTM - 18S  
Datum: SIRGAS 2010  
Escala: 1:50.000  
Data: 03/08/2011

IBGE - DIRETORIA DE GEOGRAFIA E ESTATÍSTICA  
A DIRETORIA DE GEOGRAFIA E ESTATÍSTICA é responsável pela produção de mapas e cartografia em geral.  
Av. Rio Branco, 156, Centro, Rio de Janeiro, RJ - CEP 20030-150  
Telefone: (21) 2512-2100  
© IBGE - DIREITOS DE REPRODUÇÃO RESERVADOS