

40°59'3.78"W

40°56'14.97"W

40°53'26.15"W

40°50'37.34"W

40°47'48.52"W

40°44'59.71"W

12°25'35.81"S

12°28'24.63"S

12°31'13.44"S

12°34'2.26"S

12°36'51.07"S

12°39'39.89"S

12°42'28.70"S

12°45'17.52"S

12°48'6.33"S

12°25'35.81"S

12°28'24.63"S

12°31'13.44"S

12°34'2.26"S

12°36'51.07"S

12°39'39.89"S

12°42'28.70"S

12°45'17.52"S

12°48'6.33"S

40°59'3.78"W

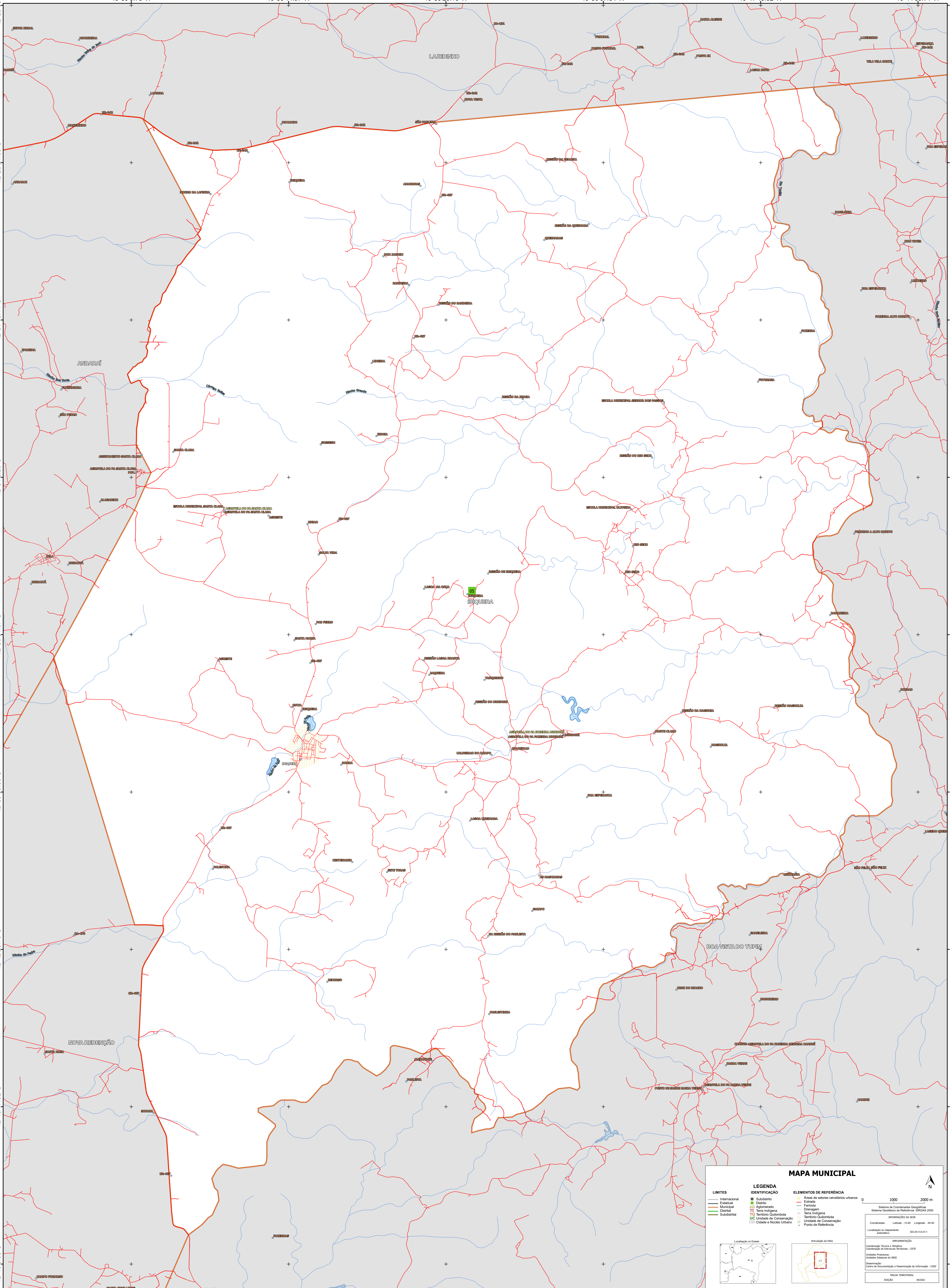
40°56'14.97"W

40°53'26.15"W

40°50'37.34"W

40°47'48.52"W

40°44'59.71"W



### MAPA MUNICIPAL

<b>LIMITES</b>	<b>LEGENDA</b>	<b>ELEMENTOS DE REFERÊNCIA</b>
— Internacional — Estadual — Municipal — Distrital — Submunicipal	■ Subdistrito ■ Distrito ● Aglomerado ■ Terra Indígena □ Território Quilombola □ UC Unidade de Conservação □ Cidade e Núcleo Urbano	■ Área de setores censitários urbanos — Estrada — Ferrovia — Drenagem — Terra Indígena □ Território Quilombola □ Unidade de Conservação □ Ponto de Referência

0 1000 2000 m

Sistema de Coordenadas Geográficas  
Sistema Geodésico de Referência: SIRGAS 2000  
Coordenadas: Lat/Lon: -12.85 -49.93  
Localização no mapa: 2912608

Localização no Estado:

Ativação da rede:

MINISTÉRIO DA ECONOMIA  
INSTITUTO BRASILEIRO DE GEOGRAFIA E ESTATÍSTICA  
A DIRETORIA DE GEODÉSIA apóia e presta a consultoria de todos os trabalhos realizados neste mapa.  
Av. República de Chile, 55, Centro, Rio de Janeiro, RJ - CEP 20531-170  
IBGE - DIREITOS DE REPRODUÇÃO RESERVADOS