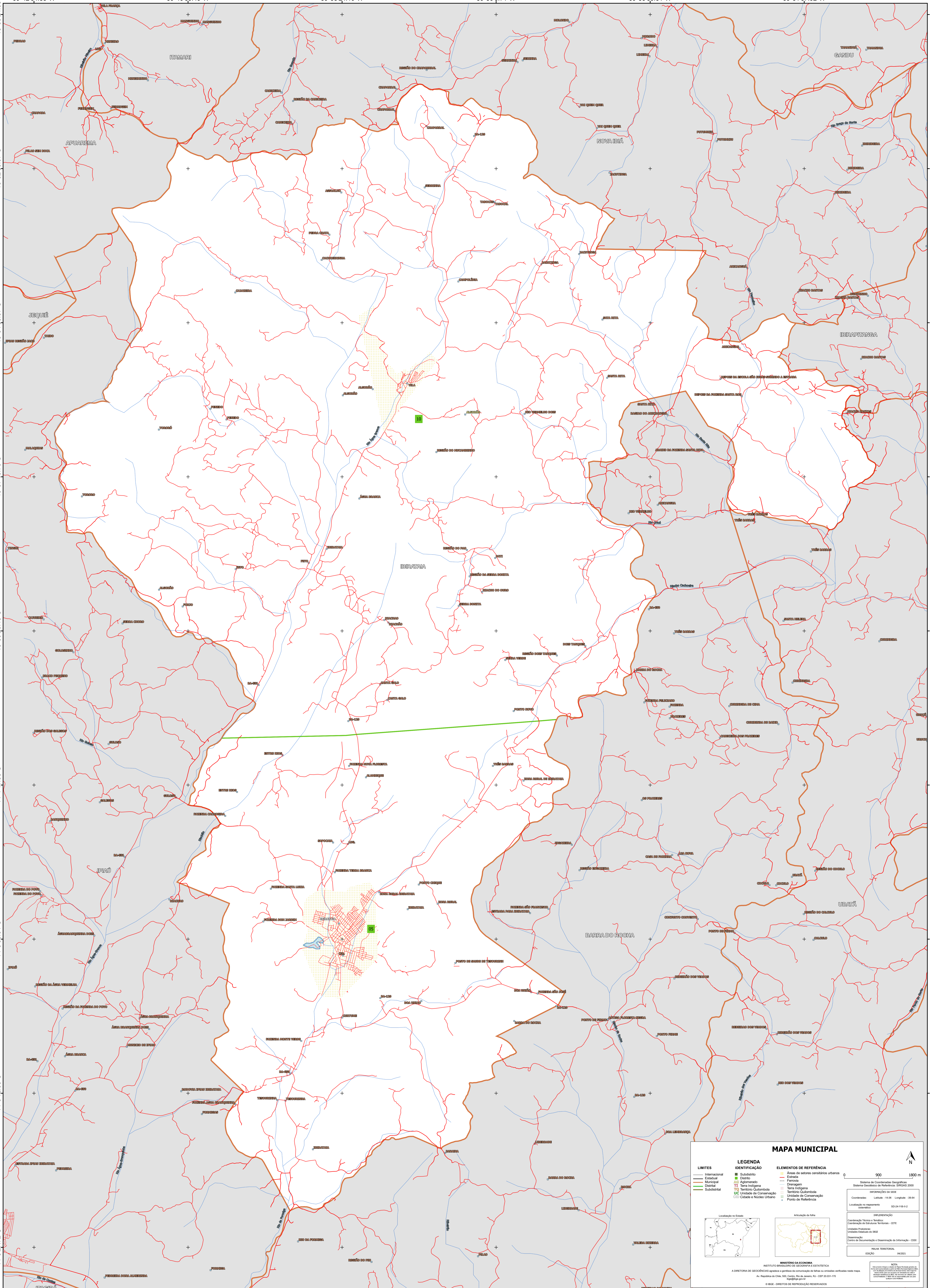


39°42'54.88"W 39°40'39.49"W 39°38'24.10"W 39°36'8.71"W 39°33'53.31"W 39°31'37.92"W

13°50'24.58"S
13°52'39.97"S
13°54'55.37"S
13°57'10.76"S
13°59'26.15"S
14°1'41.55"S
14°3'56.94"S
14°6'12.33"S
14°8'27.72"S

13°50'24.58"S
13°52'39.97"S
13°54'55.37"S
13°57'10.76"S
13°59'26.15"S
14°1'41.55"S
14°3'56.94"S
14°6'12.33"S
14°8'27.72"S



MAPA MUNICIPAL

LEGENDA	
LIMITES	IDENTIFICAÇÃO
— Internacional	■ Subdistrito
— Estadual	■ Distrito
— Municipal	■ Aglomeração
— Distrital	■ Terra Indígena
— Subdistrital	■ Território Quilombola
	■ UC Unidade de Conservação
	■ Casas e Núcleo Urbano
	■ Pontos de Referência
	■ Áreas de setores censitários urbanos
	■ Estrada
	■ Ferrovia
	■ Drenagem
	■ Terra Indígena
	■ Território Quilombola
	■ Unidade de Conservação
	■ Casas e Núcleo Urbano
	■ Pontos de Referência

MINISTÉRIO DA ECONOMIA
INSTITUTO BRASILEIRO DE GEOGRAFIA E ESTATÍSTICA
A DIRETORIA DE GEOCIÊNCIAS aprova e publica a organização de tabelas de unidades territoriais neste mapa.
Av. República do Chile, 50, Centro, Rio de Janeiro, RJ - CEP 20131-110
IBGE - DIREITOS DE REPRODUÇÃO RESERVADOS

Localização no Brasil:

Ativação da folha:

Coordenação Técnica e Terceira Edição: Coordenação de Estatísticas Territoriais - CETE
Coordenação de Estatísticas Territoriais - CETE
Unidade Estatística do IBGE
Elaboração: Centro de Inovação e Disseminação de Informação - CIDI
MAPA TERRITORIAL
EDICAO 04/2023

0 900 1800 m

Sistema de Coordenadas Geográficas: Sistema Geodésico de Referência - SIBRAS 2000
Projeção: PROJEÇÃO UTM
Coordenadas: Lattitude: -14.08; Longitude: -39.64
Localização no repertório estatístico: S02A9-0-0-2

NOTA:
Este mapa foi elaborado a partir de dados geográficos e estatísticos fornecidos pelo IBGE e pode conter informações sujeitas a alterações sem aviso prévio. O IBGE não se responsabiliza por danos ou prejuízos decorrentes do uso deste mapa.