

39°25'49.63"W

39°23'26.97"W

39°21'4.30"W

39°18'41.64"W

39°16'18.98"W

39°13'56.31"W

12°19'57.52"S

12°18'20.19"S

12°16'42.85"S

12°15'15.51"S

12°13'28.18"S

12°11'50.84"S

12°10'13.50"S

12°08'36.16"S

12°19'57.52"S

12°18'20.19"S

12°16'42.85"S

12°15'15.51"S

12°13'28.18"S

12°11'50.84"S

12°10'13.50"S

12°08'36.16"S

39°25'49.63"W

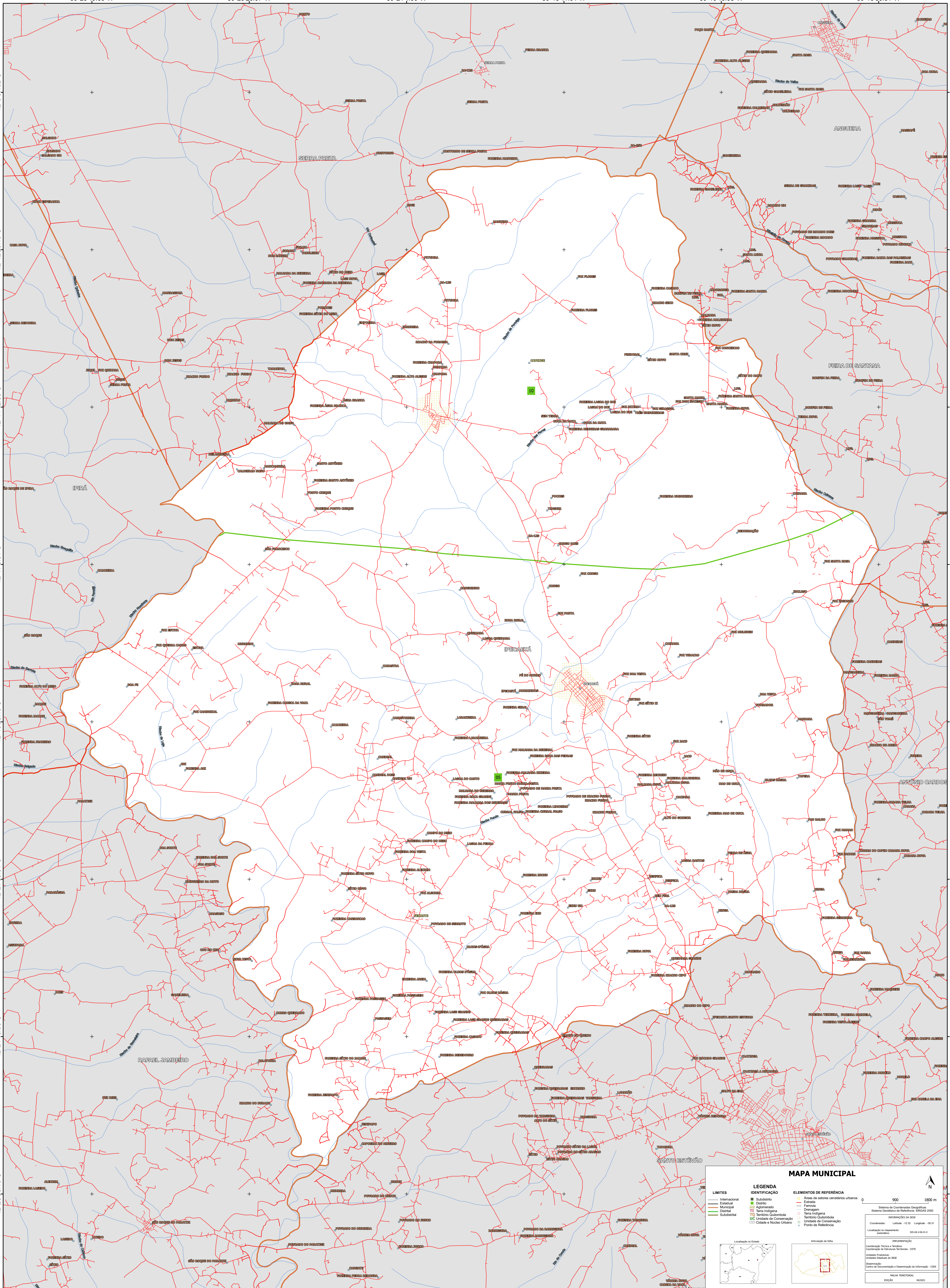
39°23'26.97"W

39°21'4.30"W

39°18'41.64"W

39°16'18.98"W

39°13'56.31"W



MAPA MUNICIPAL

LIMITES	LEGENDA	ELEMENTOS DE REFERÊNCIA
<ul style="list-style-type: none">InternacionalEstadualMunicipalDistritalSubmunicipal	<ul style="list-style-type: none">SubdistritoCidadeAgglomeradoTerra IndígenaTerritório QuilombolaUC Unidade de ConservaçãoCidade e Núcleo Urbano	<ul style="list-style-type: none">Áreas de setores censitários urbanosEstaçãoFerroviaDrenagemTerritório QuilombolaUnidade de ConservaçãoCidade e Núcleo UrbanoPonto de Referência

0 900 1800 m

Sistema de Coordenadas Geográficas
Sistema Geodésico de Referência: SIFRAS 2000
Datum: SAD 69
Projeção: UTM
Fuso Horário: 18W
Coordenadas: Latitude: -13.32 Longitude: -39.31
Localização no planejamento: S02418-03

Ministério da Economia
Instituto Brasileiro de Geografia e Estatística
A Diretoria de Geodésias aprova e publica a generalização de todos os limites mostrados neste mapa.
Av. República de Chile, 550, Centro, Rio de Janeiro, RJ - CEP 25031-110
IBGE
© IBGE. DIREITOS DE REPRODUÇÃO RESERVADOS