

38°49'45.44"W

38°47'38.48"W

38°45'31.52"W

38°43'24.55"W

38°41'17.59"W

38°39'10.63"W

38°49'45.44"W

38°47'38.48"W

38°45'31.52"W

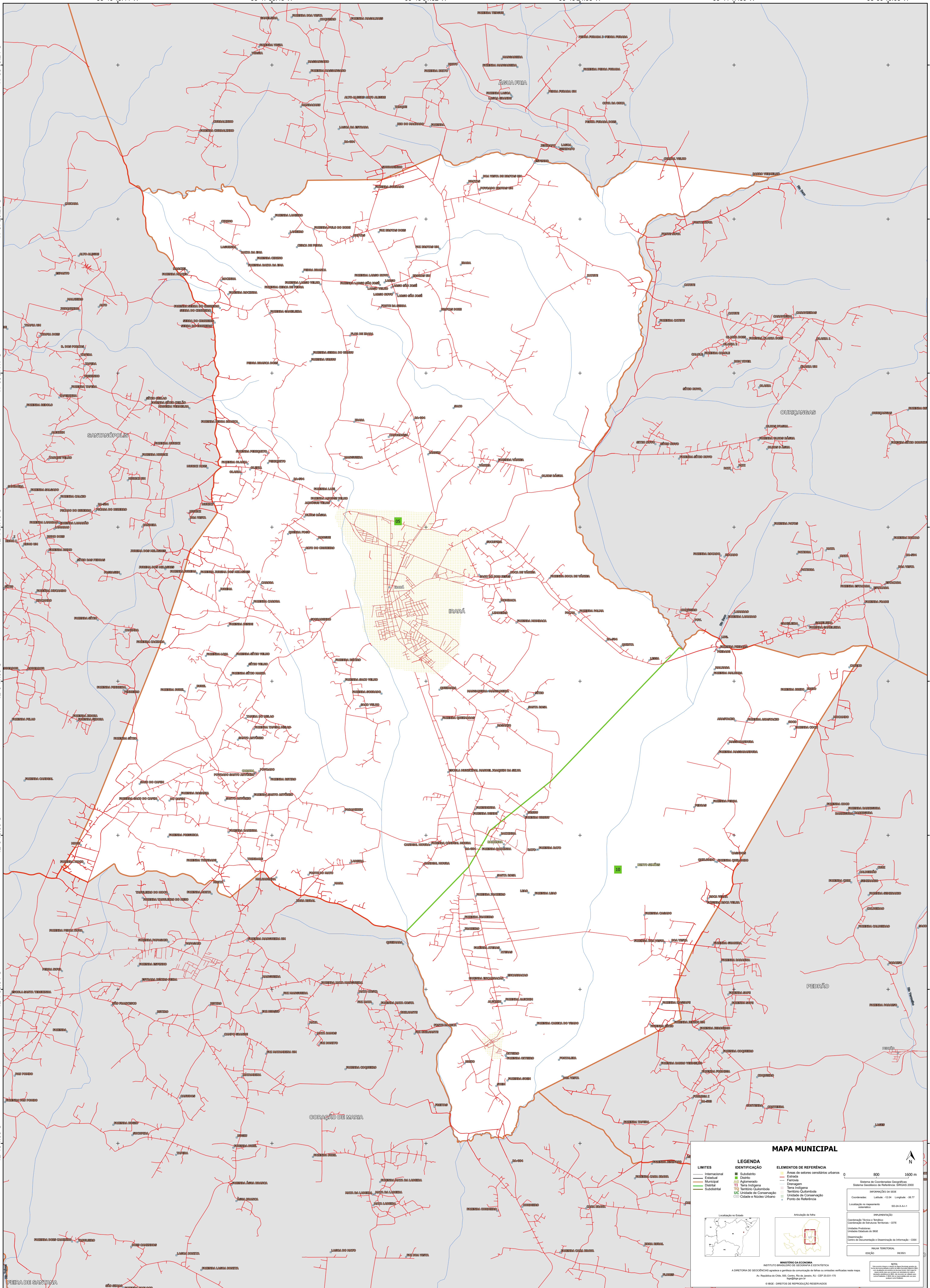
38°43'24.55"W

38°41'17.59"W

38°39'10.63"W

11°55'13.24"S
11°57'20.20"S
11°59'27.17"S
12°1'34.13"S
12°3'41.09"S
12°5'48.05"S
12°7'55.01"S
12°10'1.99"S

11°55'13.24"S
11°57'20.20"S
11°59'27.17"S
12°1'34.13"S
12°3'41.09"S
12°5'48.05"S
12°7'55.01"S
12°10'1.99"S



MAPA MUNICIPAL

LIMITES	LEGENDA	ELEMENTOS DE REFERÊNCIA
— Internacional — Estadual — Municipal — Distrital — Subdistrital	■ Subdistrito ■ Distrito ■ Aglomeração ■ Terra Indígena ■ Território Quilombola ■ Unidade de Conservação ■ Classe e Núcleo Urbano	■ Área de setores censitários urbanos — Estrada — Ferrovia — Diâmetro — Terra Indígena — Território Quilombola — Unidade de Conservação — Classe e Núcleo Urbano

0 800 1600 m

Sistema de Coordenadas Geográficas
Sistema Geodésico de Referência: SIBRAS 2000
Projecção: UTM
Datum: SAD 69
Escala: 1:50.000
Coordenadas: Latitude: -12.04 Longitude: -38.77
Localização no referencial
SIRGAS 2011

IMPLEMENTAÇÃO
Coordenação Técnica e Técnica
Coordenação de Edições Terrestres - CITE
Instituto Brasileiro de Geografia e Estatística
Unidade Estadual do IBGE
Coordenação
Centro de Documentação e Disseminação de Informação - CDDI

MINISTÉRIO DA ECONOMIA
INSTITUTO BRASILEIRO DE GEOGRAFIA E ESTATÍSTICA
A CÉLULA DE GEODÉSIA aprova e publica a cartografia de base de unidades territoriais.
Av. República do Chile, 55, Centro, Rio de Janeiro, RJ - CEP 20031-170
Telefone: 51
© IBGE. DIREITOS DE REPRODUÇÃO RESERVADOS