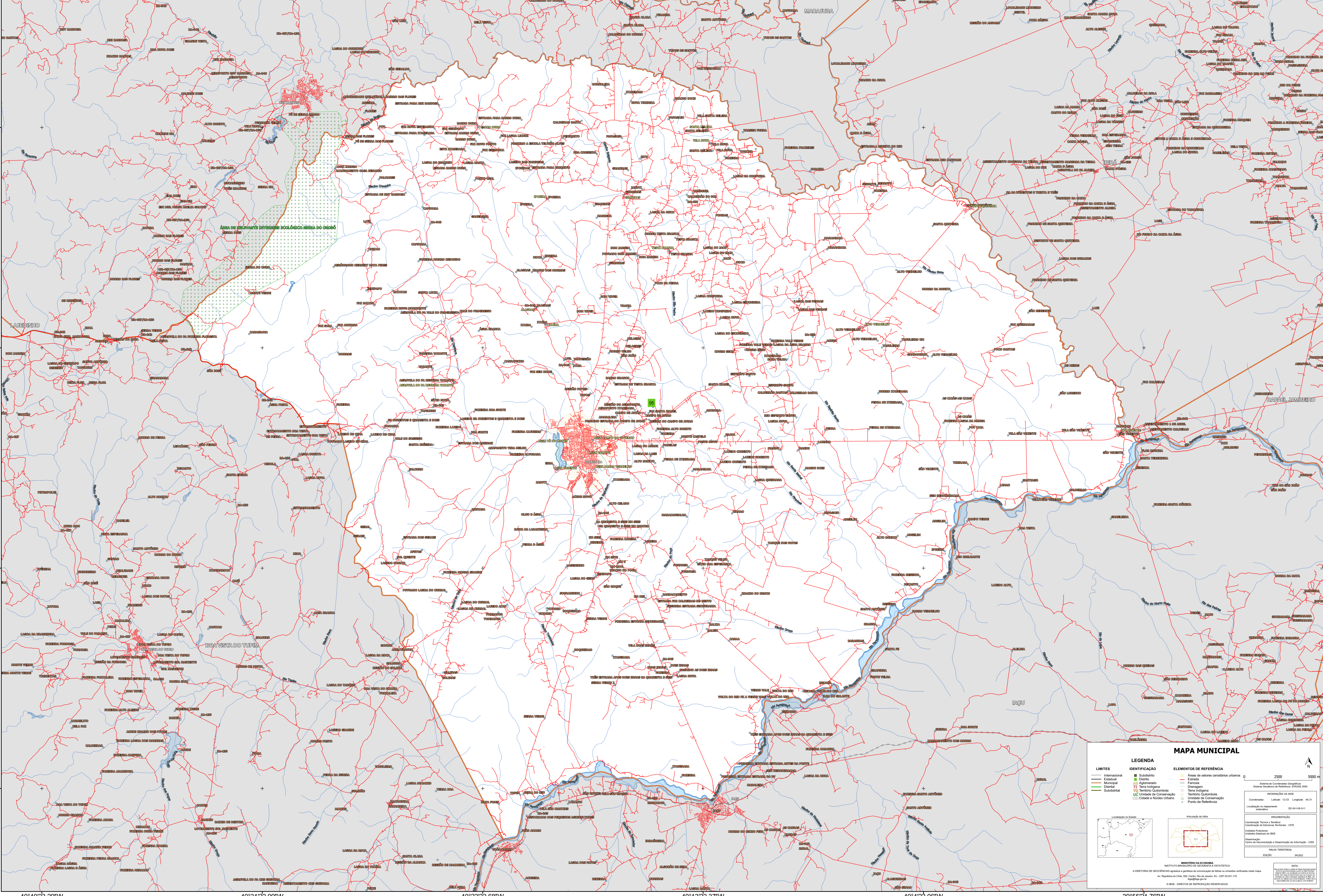


40°40'23.29"W 40°31'22.99"W 40°22'22.68"W 40°13'22.37"W 40°4'22.06"W 39°55'21.76"W



12°18'25.20"S

12°27'25.51"S

12°36'25.82"S

12°45'26.13"S

12°18'25.20"S

12°27'25.51"S

12°36'25.82"S

12°45'26.13"S

40°40'23.29"W 40°31'22.99"W 40°22'22.68"W 40°13'22.37"W 40°4'22.06"W 39°55'21.76"W

MAPA MUNICIPAL

LIMITES	IDENTIFICAÇÃO	ELEMENTOS DE REFERÊNCIA
Internacional	Subdistrito	Áreas de setores censitários urbanos
Municipal	Distrito	Estação
Quilombola	Adm. Quilombola	Ferrovia
Sociedade	Terra Indígena	Drenagem
	Terra Indígena	Terra Indígena
	Unidade de Conservação	Território Quilombola
	Cidade e Núcleo Urbano	Unidade de Conservação
		Ponto de Referência

LEGENDA

IDENTIFICAÇÃO

- Subdistrito
- Distrito
- Adm. Quilombola
- Terra Indígena
- Terra Indígena
- Unidade de Conservação
- Cidade e Núcleo Urbano

ELEMENTOS DE REFERÊNCIA

- Áreas de setores censitários urbanos
- Estação
- Ferrovia
- Drenagem
- Terra Indígena
- Território Quilombola
- Unidade de Conservação
- Ponto de Referência

2500 5000 m

Coordenadas: Lat: -13.10 Long: -40.31

Localização no Brasil

Localização no Estado

Articulação da rede

MINISTÉRIO DA ECONOMIA
INSTITUTO BRASILEIRO DE GEOGRAFIA E ESTATÍSTICA
A DIRETORIA DE GEOLOGIA, GEOPÉLULA E GEOTECNIA é parceira de elaboração de mapas e imagens cartográficas desta base.
Av. República do Chile, 500, Centro, Rio de Janeiro, RJ - CEP 20131-130
IBGE - DIRETÓRIO DE REPRODUÇÃO RESERVADOS