

39°20'43.75"W

39°16'7.11"W

39°11'30.46"W

39°6'53.81"W

39°2'17.16"W

38°57'40.51"W

14°12'59.87"S

14°17'36.52"S

14°22'13.17"S

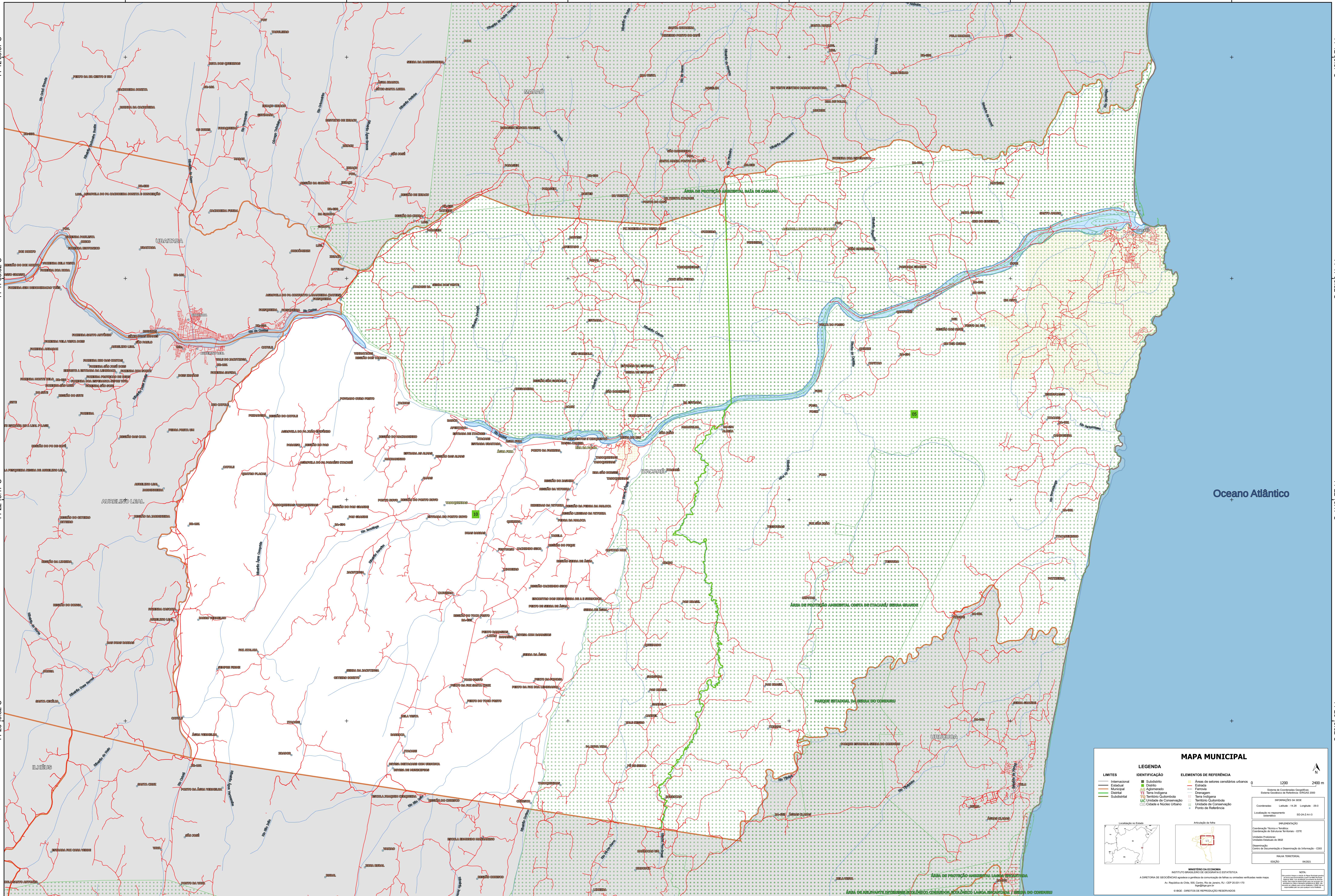
14°26'49.82"S

14°12'59.87"S

14°17'36.52"S

14°22'13.17"S

14°26'49.82"S



MAPA MUNICIPAL

LIMITES	IDENTIFICAÇÃO	ELEMENTOS DE REFERÊNCIA
— Internacional — Estadual — Municipal — Distrital — Subdistrital	■ Subdistrito ■ Distrito ■ Aclimado ■ Terra Indígena ■ Território Quilombola ■ UC Unidade de Conservação ■ Cidade e Núcleo Urbano	■ Áreas de setores censitários urbanos — Estrada — Ferrovia — Drenagem — Terra Indígena — Território Quilombola — Unidade de Conservação ■ Ponto de Referência

LEGENDA

ELEMENTOS DE REFERÊNCIA

1200 2400 m

Coordenadas: Latitudes: -14,26 Longitude: -39,11
Localização no mapa: IBGE 2013

INFORMAÇÕES

Coordenação Técnica: IBGE
Coordenação de Edições: Territorio - CITE
Unidade Produtora: Instituto Brasileiro de Geografia e Estatística - IBGE
Observação: Centro de Documentação e Disseminação de Informação - CDDI
MUNICÍPIO: ITACARÉ
EDICÃO: 06/2013

MINISTÉRIO DA ECONOMIA
INSTITUTO BRASILEIRO DE GEOGRAFIA E ESTATÍSTICA
A DIRETORIA DE GEOLOGIA, GEOPHÍSICA E GEOTECNIA é responsável pela produção de mapas em escala reduzida.
Av. República de Chile, 105, Centro, Rio de Janeiro, RJ - CEP 20131-110
Telefone: 51 24 24 24

© IBGE - DIRETÓRIO DE REPRODUÇÃO RESERVADOS