

41°18'14.16"W

41°11'22.26"W

41°4'30.37"W

40°57'38.47"W

40°50'46.58"W

40°43'54.68"W

12°55'44.15"S

13°2'36.05"S

13°9'27.95"S

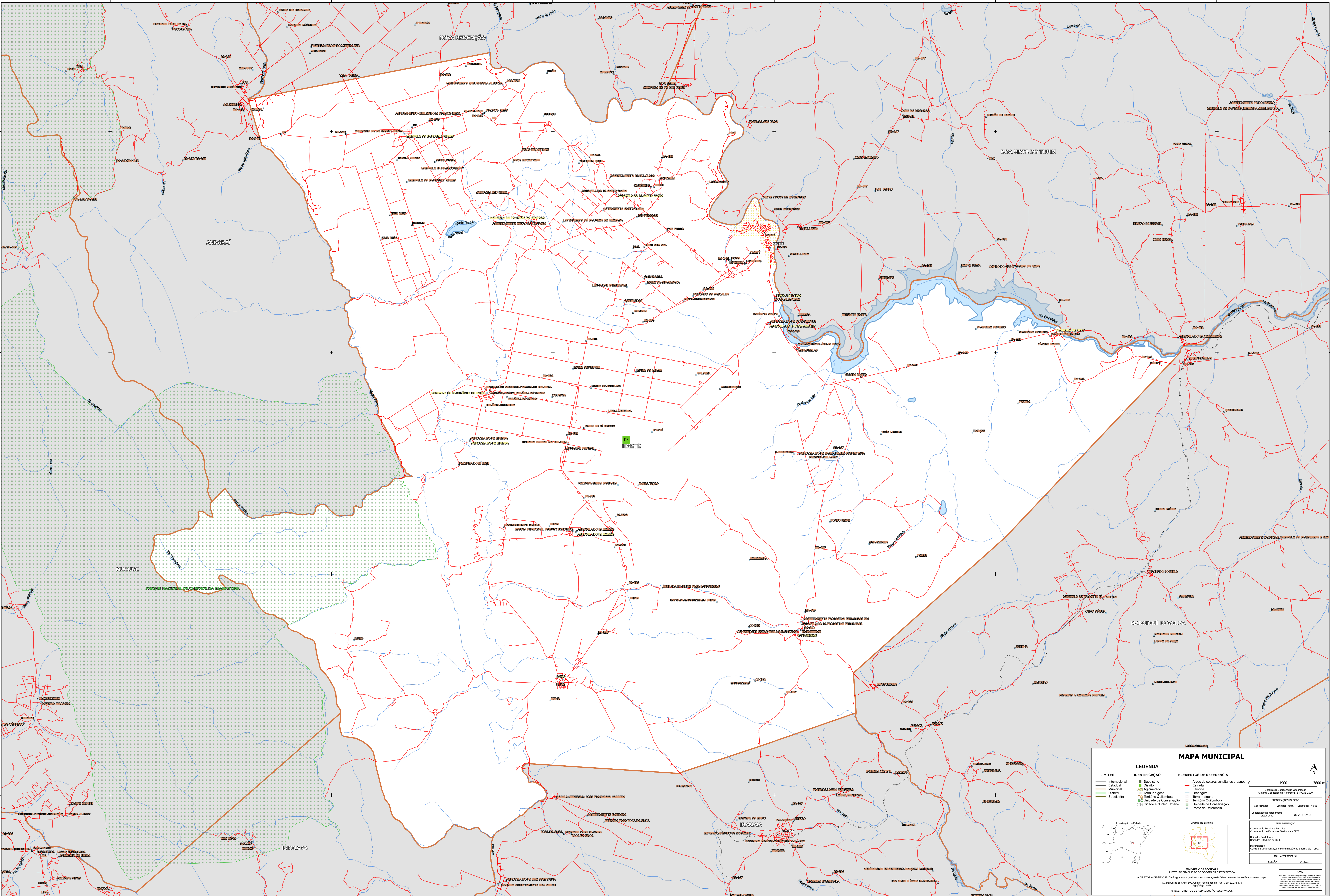
13°16'19.84"S

12°55'44.15"S

13°2'36.05"S

13°9'27.95"S

13°16'19.84"S



### MAPA MUNICIPAL

LIMITES	IDENTIFICAÇÃO	ELEMENTOS DE REFERÊNCIA
Internacional	Subdistrito	Áreas de setores constituintes urbanos
Estadual	Distrito	Estação
Municipal	Agrupamento	Fazenda
Distrital	Terra Indígena	Chaparral
Subdistrital	Terra Quilombola	Terra Indígena
	Unidade de Conservação	Território Quilombola
	Cidade e Núcleo Urbano	Unidade de Conservação
		Ponto de Referência

**LEGENDA**

**LIMITES**

- Internacional
- Estadual
- Municipal
- Distrital
- Subdistrital

**IDENTIFICAÇÃO**

- Subdistrito
- Distrito
- Agrupamento
- Terra Indígena
- Terra Quilombola
- Unidade de Conservação
- Cidade e Núcleo Urbano

**ELEMENTOS DE REFERÊNCIA**

- Áreas de setores constituintes urbanos
- Estação
- Fazenda
- Chaparral
- Terra Indígena
- Território Quilombola
- Unidade de Conservação
- Ponto de Referência

1900 3800 m

Sistema de Coordenadas Geográficas  
Sistema Geodésico de Referência: SIBRAZ 2000

Coordenadas de Referência da SIBRAZ

Coordenadas: Latitude: 13.29 Longitude: -40.90

Localização no mapa: SD-24 V.A.IV-3

INSTITUIÇÃO: IBGE

Coordenação de Estatísticas Territoriais - CETE

Unidade Produtora: Unidade Estatística do IBGE

Observação: Centro de Documentação e Disseminação de Informação - CDDI

MAQUETA TERRITORIAL: 00/2011

EDIÇÃO: 00/2011

MINISTÉRIO DA ECONOMIA

INSTITUTO BRASILEIRO DE GEOGRAFIA E ESTATÍSTICA

A DIRETORIA DE GEOGRAFIA é agente e gerente de contratação de bens e serviços sob licitação neste mapa.

Av. República Chás, 505, Centro, Rio de Janeiro, RJ - CEP 20.033-110

Fone: (21) 2512-3100

© IBGE - DIREITOS DE REPRODUÇÃO RESERVADOS

41°18'14.16"W

41°11'22.26"W

41°4'30.37"W

40°57'38.47"W

40°50'46.58"W

40°43'54.68"W