

39°44'23.00"W 39°42'44.34"W 39°41'5.68"W 39°39'27.01"W 39°37'48.35"W 39°36'9.68"W

13°40'33.41"S

13°42'12.07"S

13°43'50.73"S

13°45'29.40"S

13°47'8.06"S

13°48'46.73"S

13°50'25.39"S

13°52'4.06"S

13°40'33.41"S

13°42'12.07"S

13°43'50.73"S

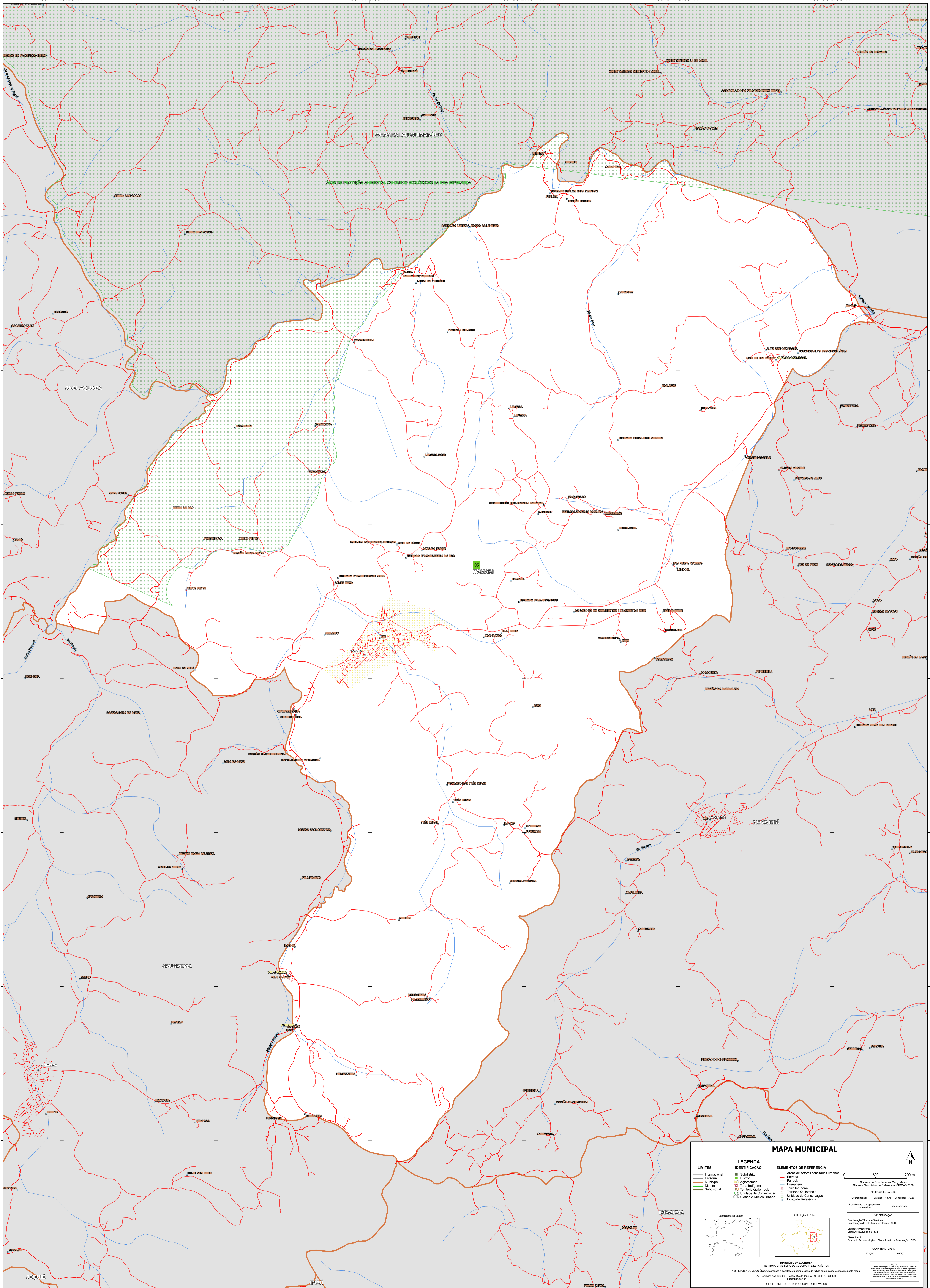
13°45'29.40"S

13°47'8.06"S

13°48'46.73"S

13°50'25.39"S

13°52'4.06"S



MAPA MUNICIPAL

LIMITES	LEGENDA	ELEMENTOS DE REFERÊNCIA
— Internacional — Estadual — Municipal — Distrital — Submunicipal	■ Subdistrito ■ Distrito ■ Aglomerado ■ Terra Indígena ■ Território Quilombola ■ UC Unidade de Conservação ■ Causas e Níveis Urbanos	■ Área de setores censitários urbanos — Estrada — Ferrovia — Drenagem — Terra Indígena — Território Quilombola — Unidade de Conservação — Causas e Níveis Urbanos

0 600 1200 m

Sistema de Coordenadas Geográficas
Sistema Geodésico de Referência: SIBRAS 2000
Datum: SIBRAS
Projeção: UTM
Fuso Horário: -3.50
Escala: 1:50.000

Coordenadas: Leste: -37.70 Longitude: -39.68
Localização no planejamento
sistemático: 50.24.06.14

IMPLEMENTAÇÃO
Coordenação Técnica e Terceira
Coordenação de Elaboração Territorial: CITE
Unidade Executora:
Unidade Executora do IBGE
Departamento:
Centro de Inovação e Disseminação de Informação: CDDI

MAPA TERRITORIAL
EDICAO: 06/2023

NOTA:
Este mapa foi elaborado com base em dados fornecidos pelo IBGE e pode conter erros de digitação ou de transcrição. O IBGE não se responsabiliza por danos ou prejuízos decorrentes do uso deste mapa.

MINISTÉRIO DA ECONOMIA
INSTITUTO BRASILEIRO DE GEOGRAFIA E ESTATÍSTICA
A DIRETORIA DE GEOCIÊNCIAS aprova e publica a organização de limites de unidades verificadas neste mapa.
Av. República do Chile, 666, Centro, Rio de Janeiro, RJ - CEP 20.031-170
Telefone: 51
© IBGE. DIREITOS DE REPRODUÇÃO RESERVADOS

39°44'23.00"W 39°42'44.34"W 39°41'5.68"W 39°39'27.01"W 39°37'48.35"W 39°36'9.68"W