

40°47'55.96"W

40°39'44.73"W

40°31'33.51"W

40°23'22.28"W

40°15'11.06"W

40°6'59.84"W

15°0'34.63"S

15°8'45.86"S

15°16'57.08"S

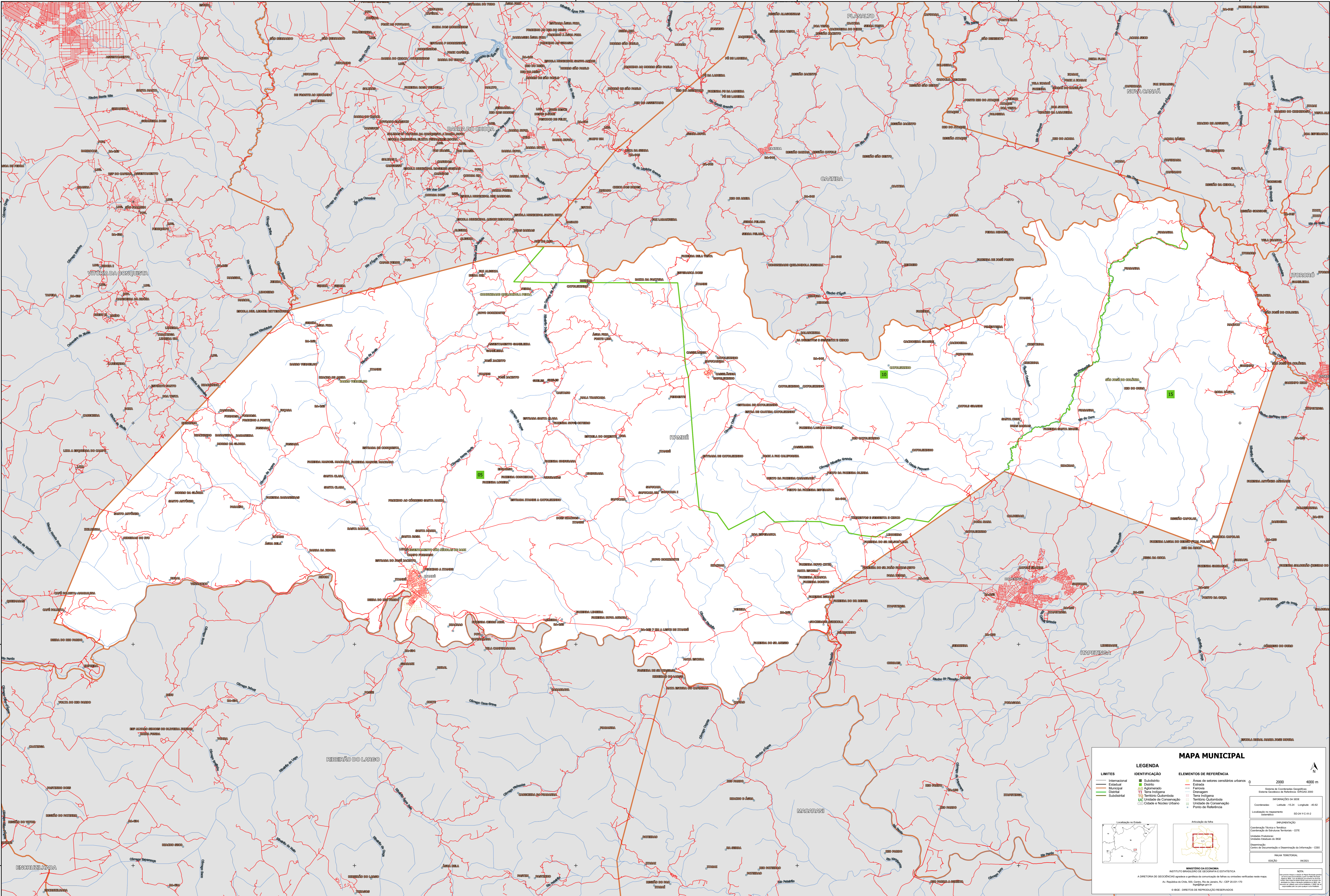
15°25'9.30"S

15°0'34.63"S

15°8'45.86"S

15°16'57.08"S

15°25'9.30"S



MAPA MUNICIPAL

LEGENDA	
LIMITES	IDENTIFICAÇÃO
— Internacional	■ Distrito
— Estadual	■ Adm. Municipal
— Municipal	■ Terra Indígena
— Quilombola	■ Terra Indígena
— Submunicipal	■ Unidade de Conservação
	■ Cidade e Núcleo Urbano

ELEMENTOS DE REFERÊNCIA	
■	Áreas de setores censitários urbanos
—	Estrada
—	Ferrovias
—	Drenagem
—	Terra Indígena
—	Território Quilombola
—	Unidade de Conservação
—	Ponto de Referência

COORDENADAS
Sistema de Referência: SBRAS 2010
Coordenadas da cidade: Lat: -15,14 Longitude: -48,62
Localização no mapa: SD-24-V-C-01-2

IMPRESSÃO
Coordenação Técnica: Ministério da Integração Nacional - CITE
Unidade Executora: Instituto Brasileiro de Geografia e Estatística - IBGE
Coordenação: Centro de Documentação e Disseminação de Informação - CDDI
MUNICÍPIO: ITAMBÉ
EDICIÓN: 06/2011

NOTA:
Este mapa foi elaborado com base em dados fornecidos pelo município de Itambé, Bahia, e não representa o IBGE em qualquer hipótese.
A Diretoria de Geodésia e Geoprocessamento do IBGE não se responsabiliza por danos ou prejuízos decorrentes do uso deste mapa.
Avenida República do Chile, 105, Centro, Rio de Janeiro, RJ - CEP 20.031-110
© IBGE - DIRETÓRIO DE REPRODUÇÃO RESERVADOS