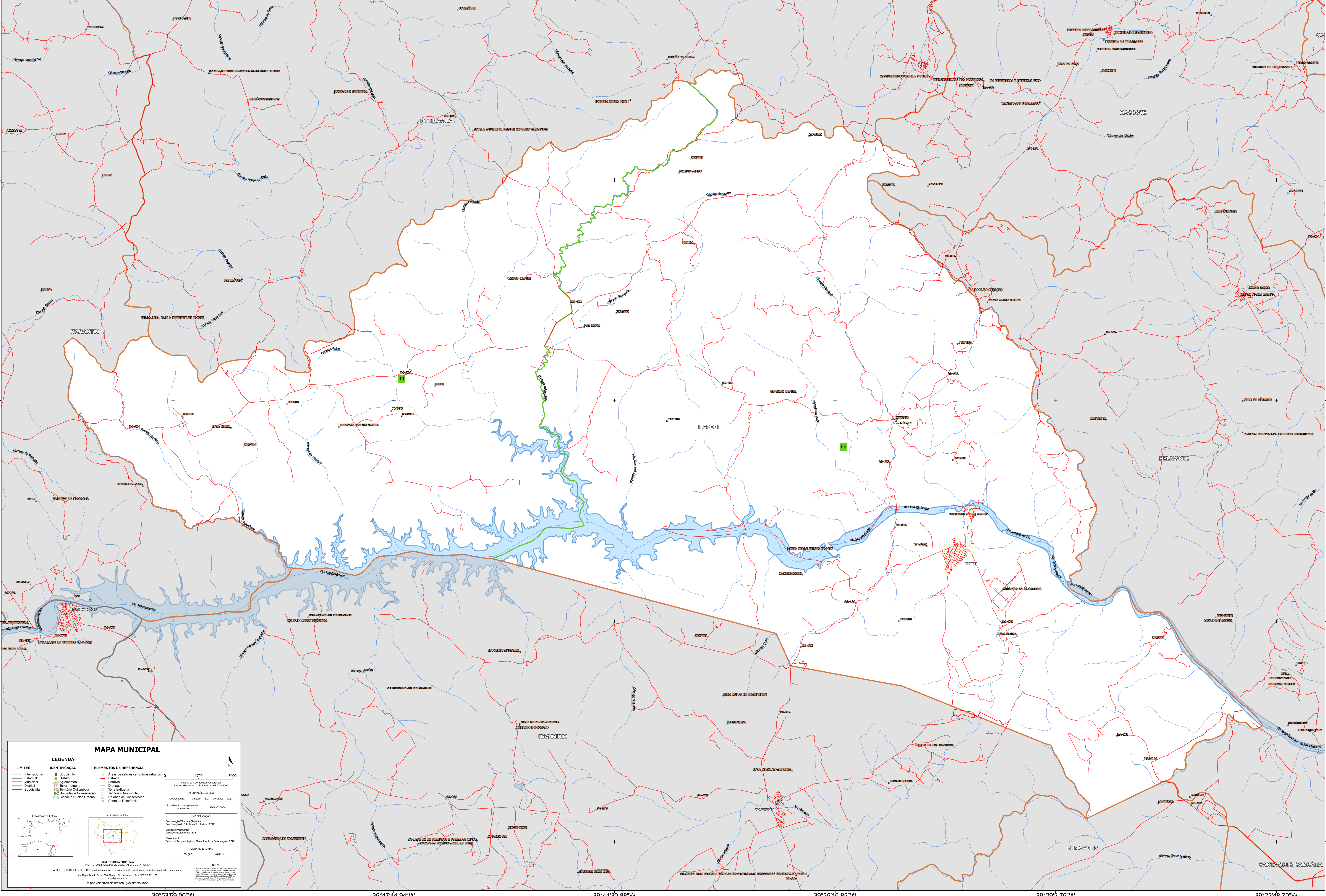


39°53'59.00"W 39°47'44.94"W 39°41'30.88"W 39°35'16.82"W 39°29'2.76"W 39°22'48.70"W



15°47'37.10"S

15°53'51.16"S

16°05'22"S

16°09'28"S

15°47'37.10"S

15°53'51.16"S

16°05'22"S

16°09'28"S

MAPA MUNICIPAL

LEGENDA

LIMITES	IDENTIFICAÇÃO	ELEMENTOS DE REFERÊNCIA
— Internacional	■ Subdistrito	■ Área de setores comunitários urbanos
— Estadual	■ Distrito	— Estrada
— Municipal	■ Aglomerado	— Ferrovia
— Distrital	■ Terra Indígena	— Drenagem
— Subdistrital	■ Terra Indígena	— Terra Indígena
	■ Unidade de Conservação	— Território Quilombola
	■ Cidade e Núcleo Urbano	— Unidade de Conservação
		— Ponto de Referência

INFORMAÇÕES DA SÍDE

Coordenadas: Latitude: 15.97 Longitude: -39.53
Localização no mapa: S0-24-10-04

IMPLEMENTAÇÃO

Coordenação Técnica: IBGE
Coordenação de Estruturas Territoriais: CETE
Unidade Produtora: Instituto Brasileiro de Geografia e Estatística
Observação: Centro de Documentação e Disseminação de Informação - CDDI
Mantida por: IBGE

NOTAS

Este mapa representa o território municipal de Itapebi, Bahia, conforme o Plano Municipal de Organização Territorial e Urbanística, aprovado pelo Conselho Municipal de Planejamento Urbano em 2011.

IBGE - DIREITOS DE REPRODUÇÃO RESERVADOS

Ministério da Economia
Instituto Brasileiro de Geografia e Estatística
A Diretoria de Geodésia e Geoprocessamento é responsável pela produção e atualização deste mapa.
Av. República de Chile, 556, Centro, Rio de Janeiro, RJ - CEP 20131-110
Telefone: 51 3033-1100

1700 3400 m

Localização no Estado

Articulação de tabas

39°53'59.00"W 39°47'44.94"W 39°41'30.88"W 39°35'16.82"W 39°29'2.76"W 39°22'48.70"W