

40°20'7.62"W

40°12'40.83"W

40°5'14.03"W

39°57'47.24"W

39°50'20.45"W

39°42'53.65"W

15°8'28.71"S

15°15'55.50"S

15°23'22.29"S

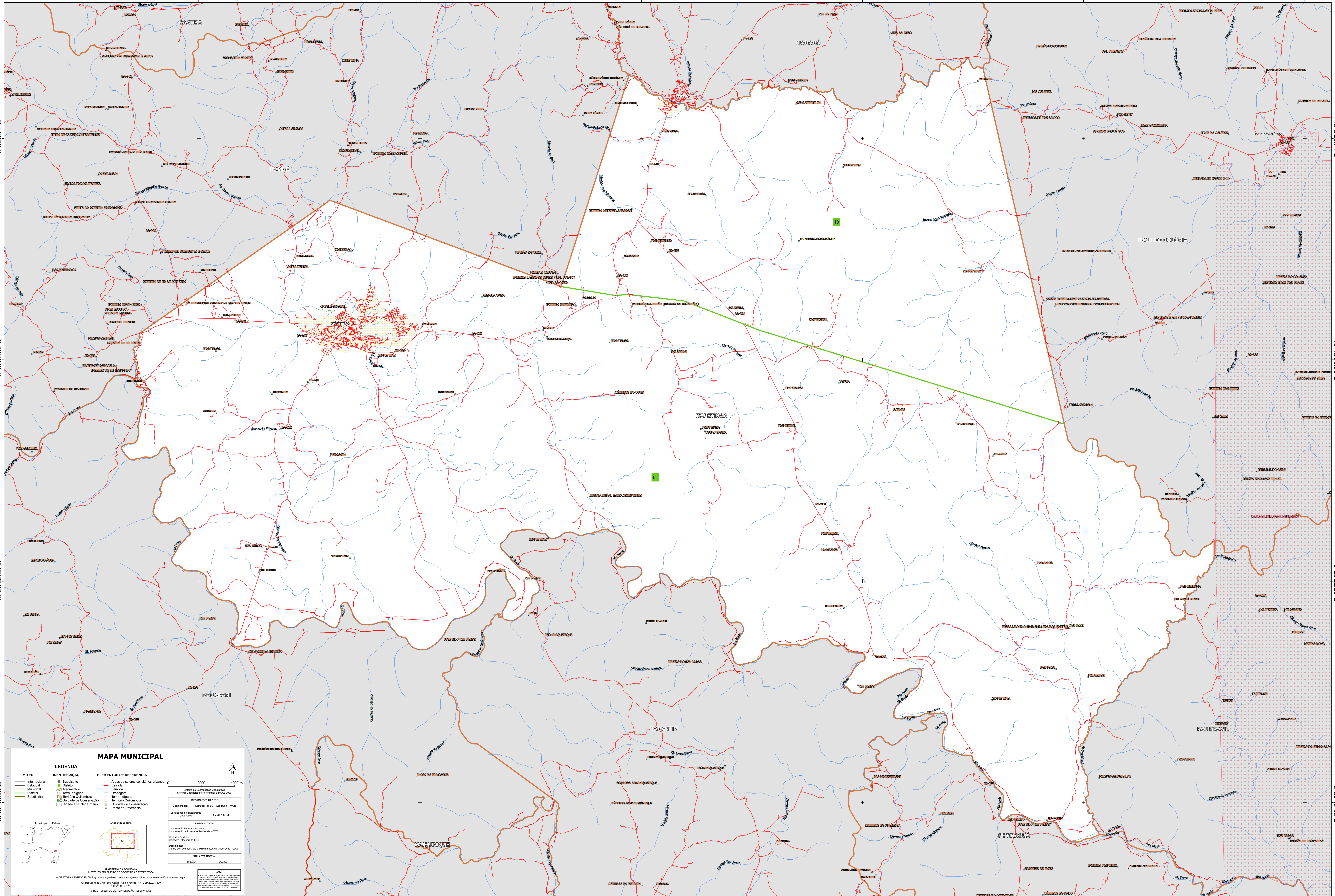
15°30'49.08"S

15°8'28.71"S

15°15'55.50"S

15°23'22.29"S

15°30'49.08"S



**MAPA MUNICIPAL**

**LEGENDA**

<b>LIMITES</b>	<b>IDENTIFICAÇÃO</b>	<b>ELEMENTOS DE REFERÊNCIA</b>
— Internacional	■ Subdistrito	■ Área de setores censitários urbanos
— Estadual	■ Distrito	— Estrada
— Municipal	■ Aclimado	— Ferrovias
— Distrital	■ Tema Indígena	— Drenagem
— Subdistrital	■ Território Quilombola	— Terra Indígena
— Submunicipal	■ UC Unidade de Conservação	— Território Quilombola
— Subsubmunicipal	■ Cidade e Núcleo Urbano	— Unidade de Conservação
		— Ponto de Referência

**INFORMAÇÕES GERAIS**

Coordenadas: Lat: -15,25; Long: -40,20  
Localização no mapa: S024 F01-2

**INFORMAÇÕES TÉCNICAS**

Projeto: S024 F01-2  
Escala: 1:50.000  
Data: 06/2011

**MINISTÉRIO DA ECONOMIA**  
INSTITUTO BRASILEIRO DE GEOGRAFIA E ESTATÍSTICA  
A DIRETORIA DE GEOCENÓTIPO E GEODINÂMICA DO TERRITÓRIO ESTATUAL ESTATAL ESTATAL  
Av. República do Chile, 100, Centro, Rio de Janeiro, RJ - CEP 20.031-110  
IBGE - DIREITOS DE REPRODUÇÃO RESERVADOS