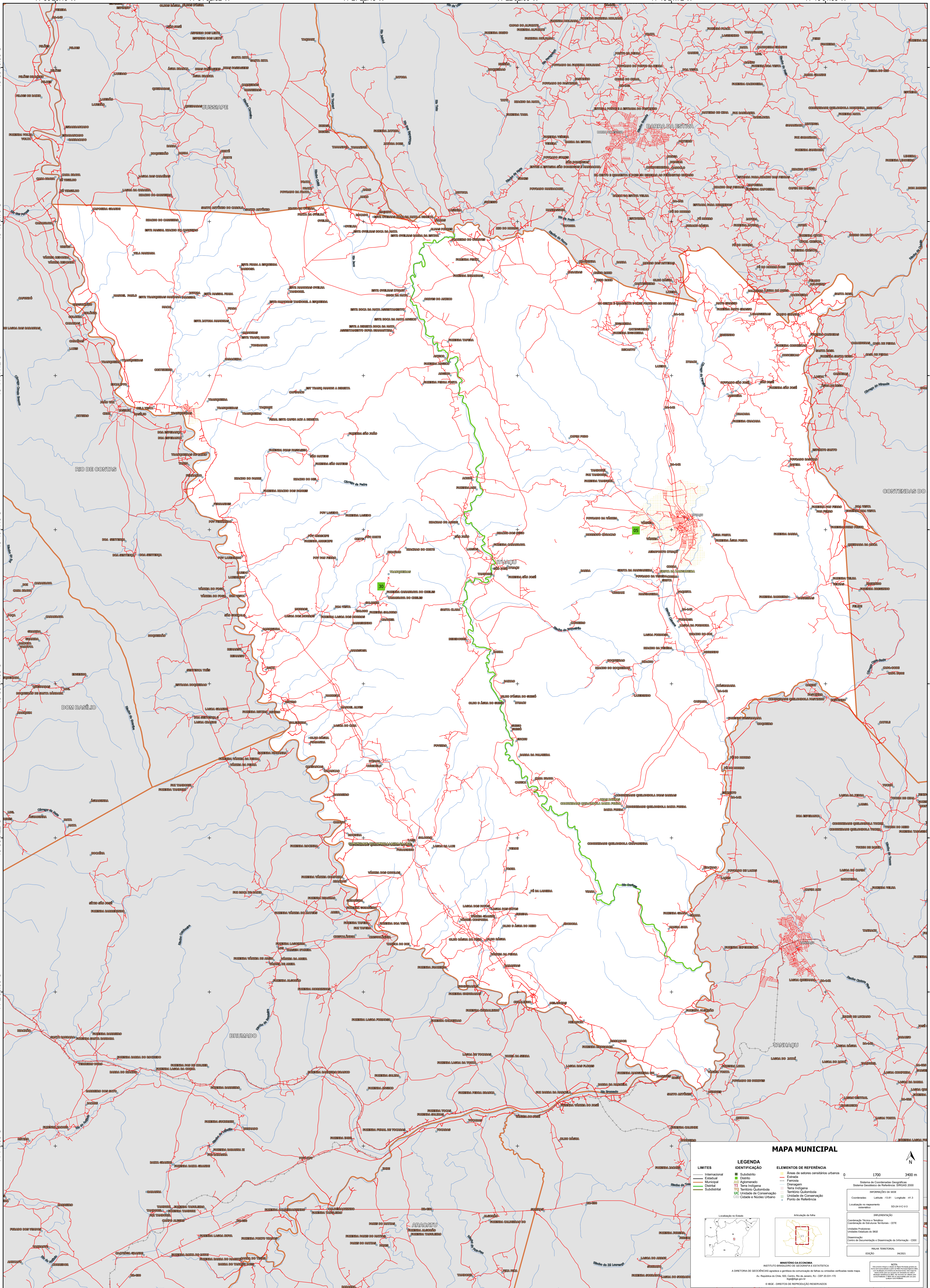


41°36'23.19"W 41°31'52.82"W 41°27'22.45"W 41°22'52.09"W 41°18'21.72"W 41°13'51.35"W

13°35'36.38"S
13°40'6.75"S
13°44'37.12"S
13°49'7.48"S
13°53'37.85"S
13°58'8.22"S
14°2'38.59"S
14°7'8.95"S

13°35'36.38"S
13°40'6.75"S
13°44'37.12"S
13°49'7.48"S
13°53'37.85"S
13°58'8.22"S
14°2'38.59"S
14°7'8.95"S



MAPA MUNICIPAL

LEGENDA	
LIMITES	IDENTIFICAÇÃO
— Internacional	■ Subdistrito
— Estadual	■ Distrito
— Municipal	■ Aglomerado
— Distrital	■ Terra Indígena
— Subdistrital	■ Território Quilombola
	■ UC Unidade de Conservação
	■ Causa e Nucleo Urbano

ÁREAS DE REFERÊNCIA	
■	Áreas de setores censitários urbanos
■	Ferrovias
■	Dragagem
■	Terra Indígena
■	Território Quilombola
■	Unidade de Conservação
■	Causa e Nucleo Urbano

0 1700 3400 m

Sistema de Coordenadas Geográficas
Sistema Geodésico de Referência: SIFRAS 2000
Unidade Projecção: Mercator (U.S.G.S.)
Coordenadas: Lat/Lon: -13.1 Longitude: -41.3
Localização no planejamento: S02917201

IMPLEMENTAÇÃO
Coordenação Técnica e Terceira
Coordenação de Elaboração Terceira: CITE
Unidade Projecção: Unidades Estatísticas do IBGE
Demarcação: Centro de Inovação e Disseminação de Informação: COOI

MAPA TERCEIRIZADA
EDICAO: 06/2023

90333

MINISTÉRIO DA ECONOMIA
INSTITUTO BRASILEIRO DE GEOGRAFIA E ESTATÍSTICA
A DIRETORIA DE GEOGRAFIA aplica e publica a geometria de base da unidade territorial neste mapa.
Av. República do Chile, 550, Caixa, Rio de Janeiro, RJ - CEP 20531-170
Telefone: 51
© IBGE. DIREITOS DE REPRODUÇÃO RESERVADOS

41°36'23.19"W 41°31'52.82"W 41°27'22.45"W 41°22'52.09"W 41°18'21.72"W 41°13'51.35"W