

42°35'21.96"W

42°28'20.74"W

42°21'19.53"W

42°14'18.32"W

42°7'17.10"W

42°0'15.89"W

14°37'31.77"S

14°44'32.99"S

14°51'34.20"S

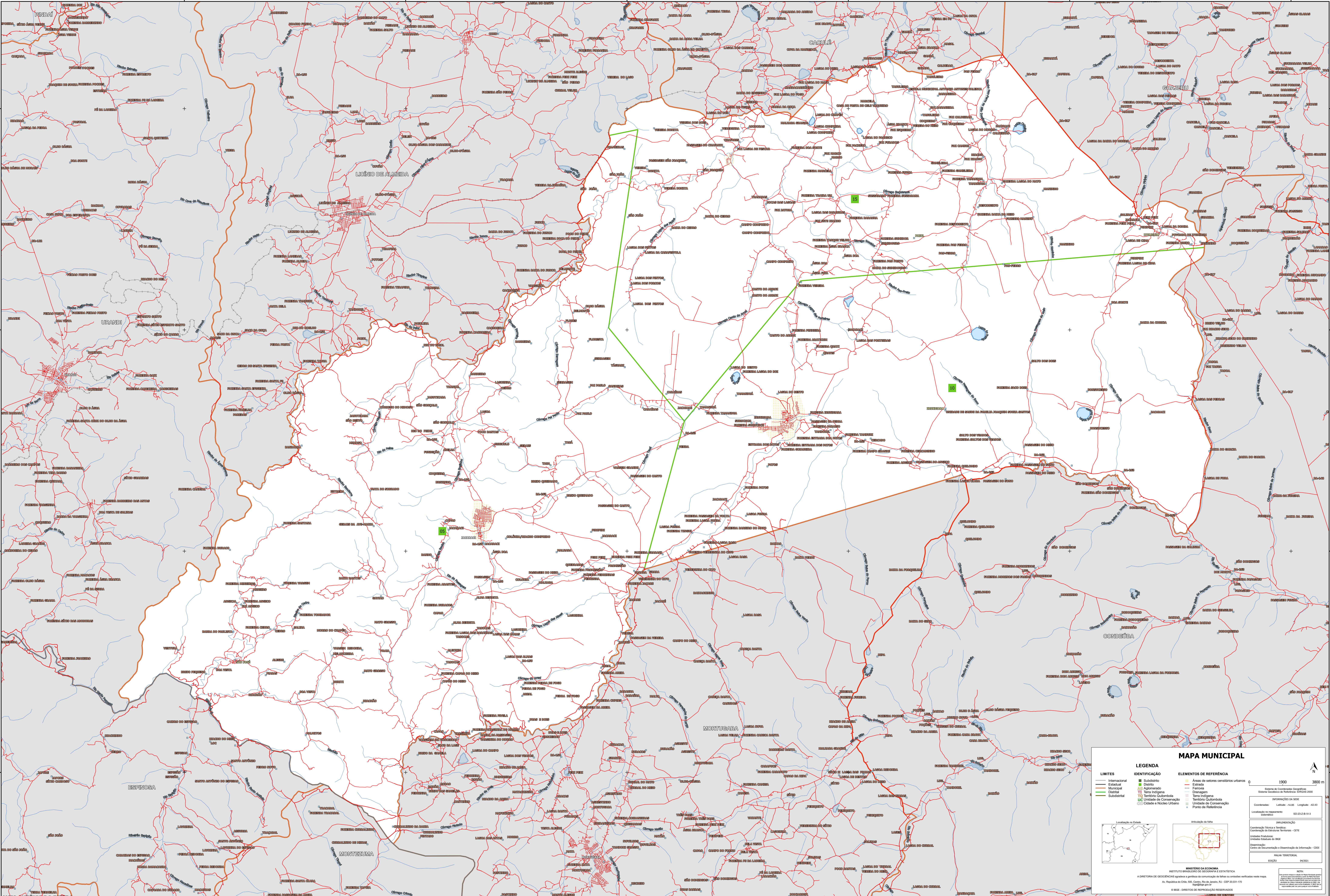
14°58'35.41"S

14°37'31.77"S

14°44'32.99"S

14°51'34.20"S

14°58'35.41"S



MAPA MUNICIPAL

LIMITES	IDENTIFICAÇÃO	ELEMENTOS DE REFERÊNCIA
Internacional	Subdistrito	Áreas de setores constituintes urbanos
Estadual	Distrito	Estação
Municipal	Quilombo	Fazenda
Distrital	Terra Indígena	Distúrcio
Subdistrital	Terra Quilombola	Terra Indígena
	UC Unidade de Conservação	Território Quilombola
	Unidade de Conservação	Unidade de Conservação
	Cidade e Núcleo Urbano	Ponto de Referência

1900 3800 m

Coordenadas de Referência: UTM
Coordenadas de Referência: UTM
Coordenadas de Referência: UTM

MINISTÉRIO DA ECONOMIA
INSTITUTO BRASILEIRO DE GEOGRAFIA E ESTATÍSTICA
A DIRETORIA DE GEOLOGIA, GEOPROCESSAMENTO E GESTÃO DE INFORMAÇÕES DE TERRENAS E RECURSOS NATURAIS
Av. República de Chile, 505, Centro, Rio de Janeiro, RJ - CEP 20031-170
© IBGE - DIREITOS DE REPRODUÇÃO RESERVADOS

42°35'21.96"W

42°28'20.74"W

42°21'19.53"W

42°14'18.32"W

42°7'17.10"W

42°0'15.89"W