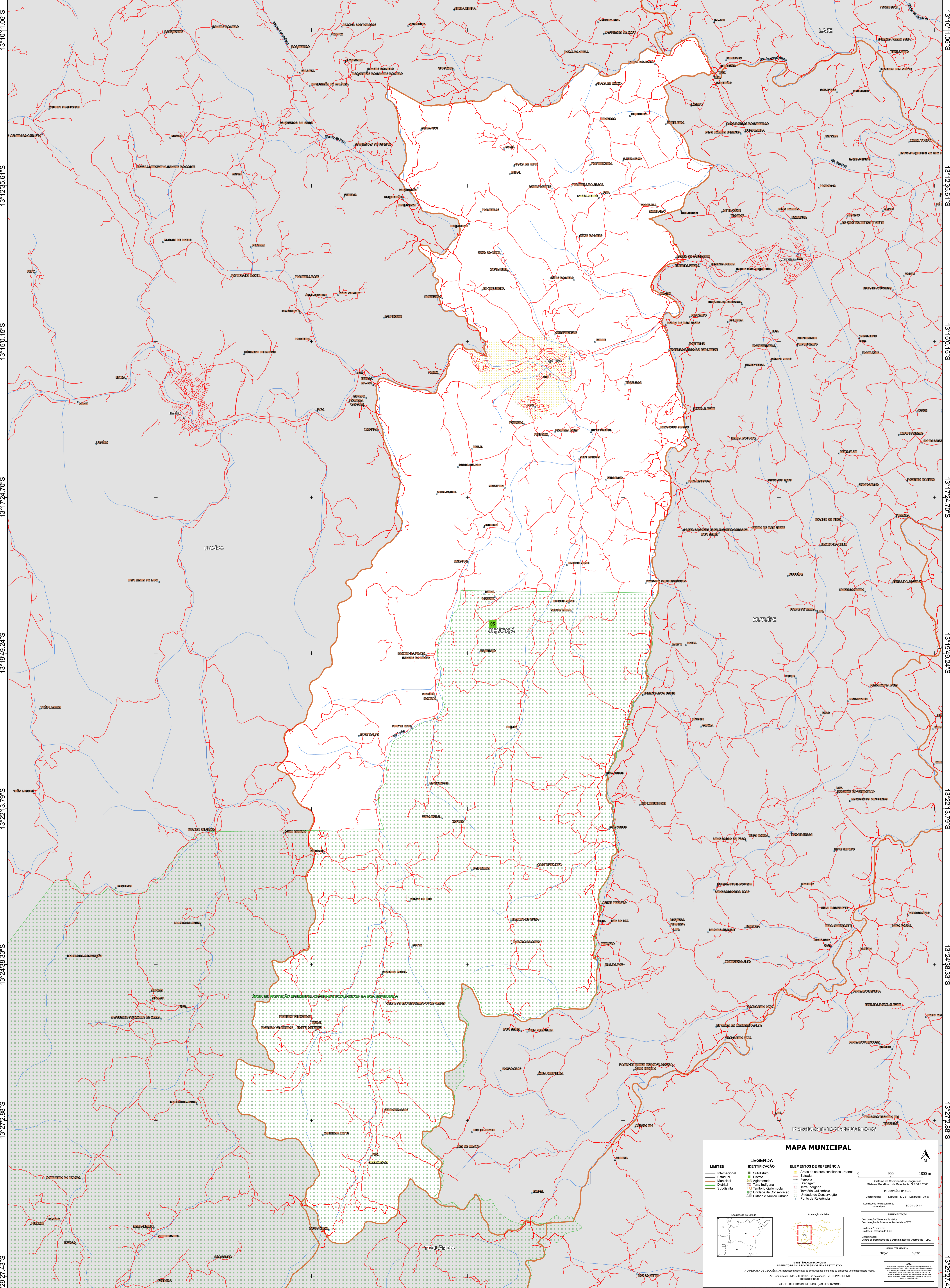


39°40'11.36"W 39°37'46.82"W 39°35'22.27"W 39°32'57.72"W 39°30'33.18"W 39°28'8.63"W



13°10'11.06"S 13°12'35.61"S 13°15'01.15"S 13°17'24.70"S 13°19'49.24"S 13°22'13.79"S 13°24'38.33"S 13°27'2.88"S 13°29'27.43"S

13°10'11.06"S 13°12'35.61"S 13°15'01.15"S 13°17'24.70"S 13°19'49.24"S 13°22'13.79"S 13°24'38.33"S 13°27'2.88"S 13°29'27.43"S

39°40'11.36"W 39°37'46.82"W 39°35'22.27"W 39°32'57.72"W 39°30'33.18"W 39°28'8.63"W

MAPA MUNICIPAL

LIMITES	LEGENDA	ELEMENTOS DE REFERÊNCIA
<ul style="list-style-type: none">InternacionalEstadualMunicipalDistritalSubmunicipal	<ul style="list-style-type: none">SubdistritoDistritoAgromercadoTerra IndígenaTerritório QuilombolaUnidade de ConservaçãoCidade e Núcleo Urbano	<ul style="list-style-type: none">Áreas de setores censitários urbanosEstradaFerroviaDrenagemTerra IndígenaTerritório QuilombolaUnidade de ConservaçãoCidade e Núcleo UrbanoPonto de Referência

0 900 1800 m

Sistema de Coordenadas Geográficas
Sistema Geodésico de Referência: SIFRAS 2000
Projeção: UTM
Datum: SAD 69
Escala: 1:50.000

Coordenadas: Lata: -13.25 Longitude: -39.27
Localização no repertório: 50.24.0.4

IMPLEMENTAÇÃO
Coordenação Técnica e Terceira: CITE
Unidade Executora: Unidades Executoras do IBGE
Determinação: Centro de Documentação e Disseminação de Informação: CDDI

MAPA TERRITORIAL
EDICAO: 96323

MINISTÉRIO DA ECONOMIA
INSTITUTO BRASILEIRO DE GEOGRAFIA E ESTATÍSTICA
A DIRETORIA DE GEOCIÊNCIAS aplica e publica a cartografia de base da unidade territorial neste mapa.
Av. República do Chile, 55, Centro, Rio de Janeiro, RJ - CEP 20.031-110
Telefone: 51
© IBGE. DIREITOS DE REPRODUÇÃO RESERVADOS