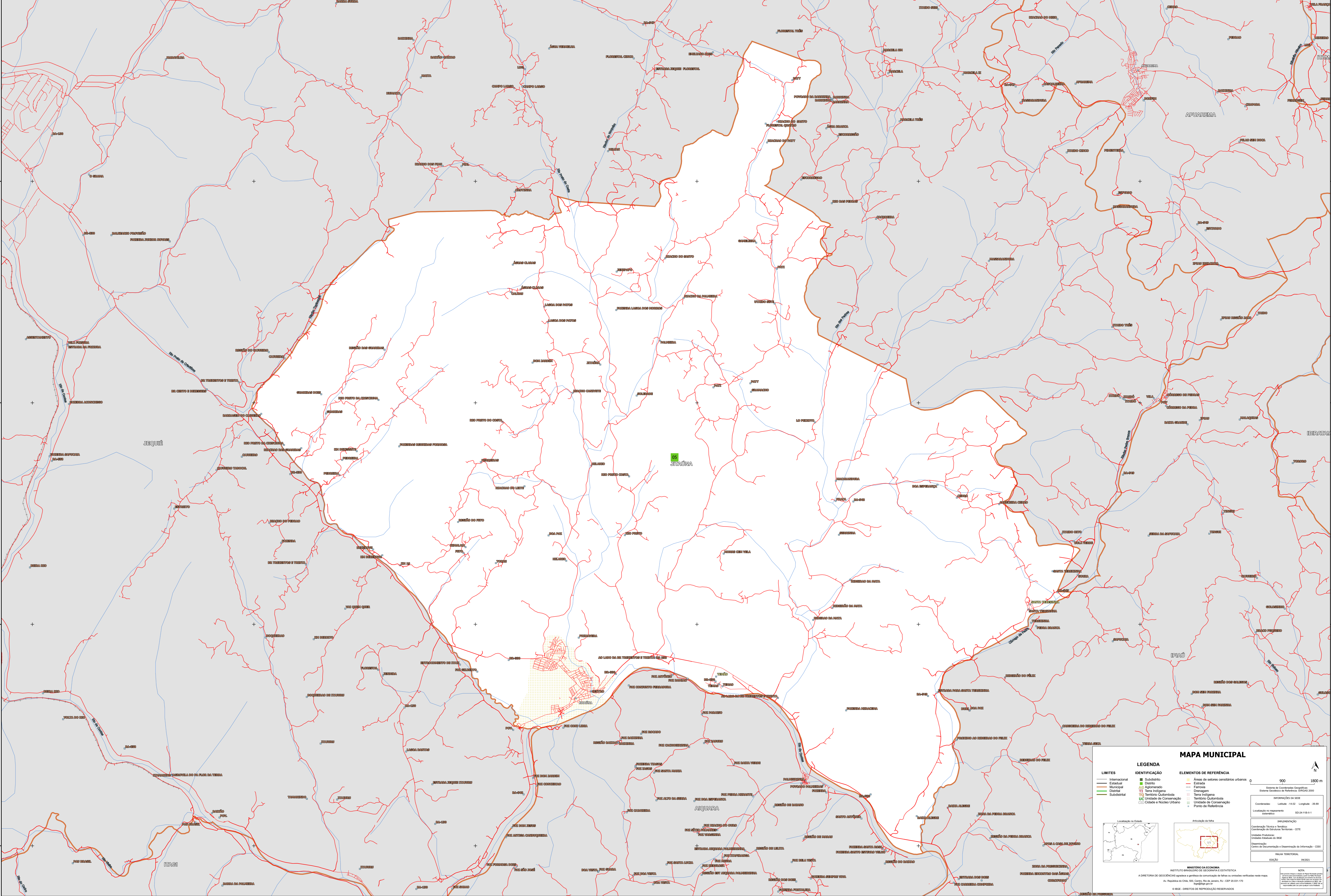


40°15'7.71"W      39°58'29.45"W      39°55'1.19"W      39°51'32.92"W      39°48'4.66"W      39°44'36.40"W



### MAPA MUNICIPAL

LIMITES	IDENTIFICAÇÃO	ELEMENTOS DE REFERÊNCIA
Internacional	Subdistrito	Áreas de setores censitários urbanos
Estadual	Distrito	Estrada
Municipal	Adjornamento	Ferrovias
Distrital	Terra Indígena	Drenagem
Sobdistrital	Terra Indígena	Terra Indígena
	UIC Unidade de Conservação	Território Quilombola
	Cidade e Núcleo Urbano	Unidade de Conservação
		Ponto de Referência

**MINISTÉRIO DA ECONOMIA**  
INSTITUTO BRASILEIRO DE GEOGRAFIA E ESTATÍSTICA  
A DIRETORIA DE GEOLOGIA, GEOPHÍSICA E GEOTECNIA, em parceria com a Diretoria de Cartografia de Terreno, elaborou este mapa.  
Av. República do Chile, 105, Centro, Rio de Janeiro, RJ - CEP 20.031-110  
© IBGE - DIREITOS DE REPRODUÇÃO RESERVADOS

13°53'02"S

13°56'31.28"S

13°59'59.55"S

14°3'27.81"S

13°53'02"S

13°56'31.28"S

13°59'59.55"S

14°3'27.81"S

40°15'7.71"W      39°58'29.45"W      39°55'1.19"W      39°51'32.92"W      39°48'4.66"W      39°44'36.40"W