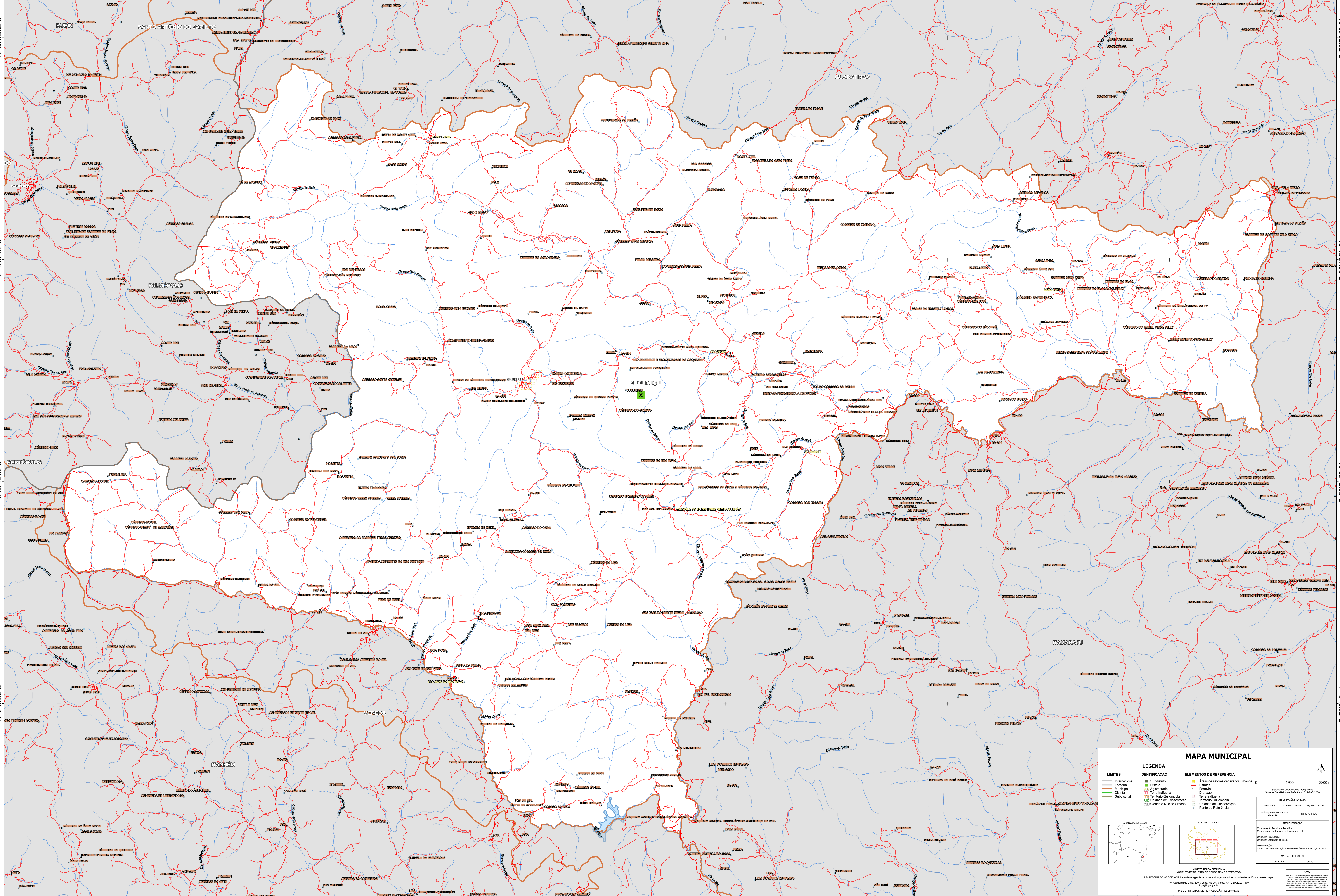


40°24'24.77"W 40°17'19.43"W 40°10'14.10"W 40°3'8.76"W 39°56'3.42"W 39°48'58.09"W



16°39'32.32"S
16°46'37.65"S
16°53'42.99"S
17°04'6.32"S

16°39'32.32"S
16°46'37.65"S
16°53'42.99"S
17°04'6.32"S

40°24'24.77"W 40°17'19.43"W 40°10'14.10"W 40°3'8.76"W 39°56'3.42"W 39°48'58.09"W

MAPA MUNICIPAL

LIMITES	IDENTIFICAÇÃO	ELEMENTOS DE REFERÊNCIA
— Internacional — Estadual — Municipal — Distrital — Subdistrital	■ Subdistrito ■ Distrito ■ Aclimado ■ Terra Indígena ■ Território Quilombola ■ UCJ Unidade de Conservação ■ Cidade e Núcleo Urbano	■ Áreas de setores constituintes urbanos — Estrada — Ferrovia — Drenagem — Terra Indígena — Território Quilombola — Unidade de Conservação — Ponto de Referência

1900 3000 m

Sistema de Coordenadas Geográficas
Sistema Geodésico de Referência: SBRAS 2000

PROJEÇÃO DA SÍTE
Datum: SBRAS
Longitude: -48.16

Localização no município
Sistema: SE-24-V-RVA

INFORMAÇÕES DA SÍTE
Coordenada Geográfica: 16°46'37.65" S
Coordenada de Estados: 17°04'6.32" S
Unidade Produtora: Instituto Brasileiro de Geografia e Estatística - IBGE
Observação: Centro de Documentação e Disseminação de Informação - CDDI

MINISTÉRIO DA ECONOMIA
INSTITUTO BRASILEIRO DE GEOGRAFIA E ESTATÍSTICA
A DIRETORIA DE GEOLOGIA, GEOPHÍSICA E GEOTECNIA é responsável pela produção de mapas e cartografia em escala nacional.
Av. República de Chile, 505, Centro, Rio de Janeiro, RJ - CEP 20.031-170
© IBGE - DIREITOS DE REPRODUÇÃO RESERVADOS