

41°44'4.72"W

41°40'17.08"W

41°36'29.43"W

41°32'41.79"W

41°28'54.15"W

41°25'6.50"W

13°16'45.14"S

13°20'32.78"S

13°24'20.42"S

13°28'07.71"S

13°31'55.71"S

13°35'43.36"S

13°39'31.00"S

13°43'18.64"S

13°16'45.14"S

13°20'32.78"S

13°24'20.42"S

13°28'07.71"S

13°31'55.71"S

13°35'43.36"S

13°39'31.00"S

13°43'18.64"S

41°44'4.72"W

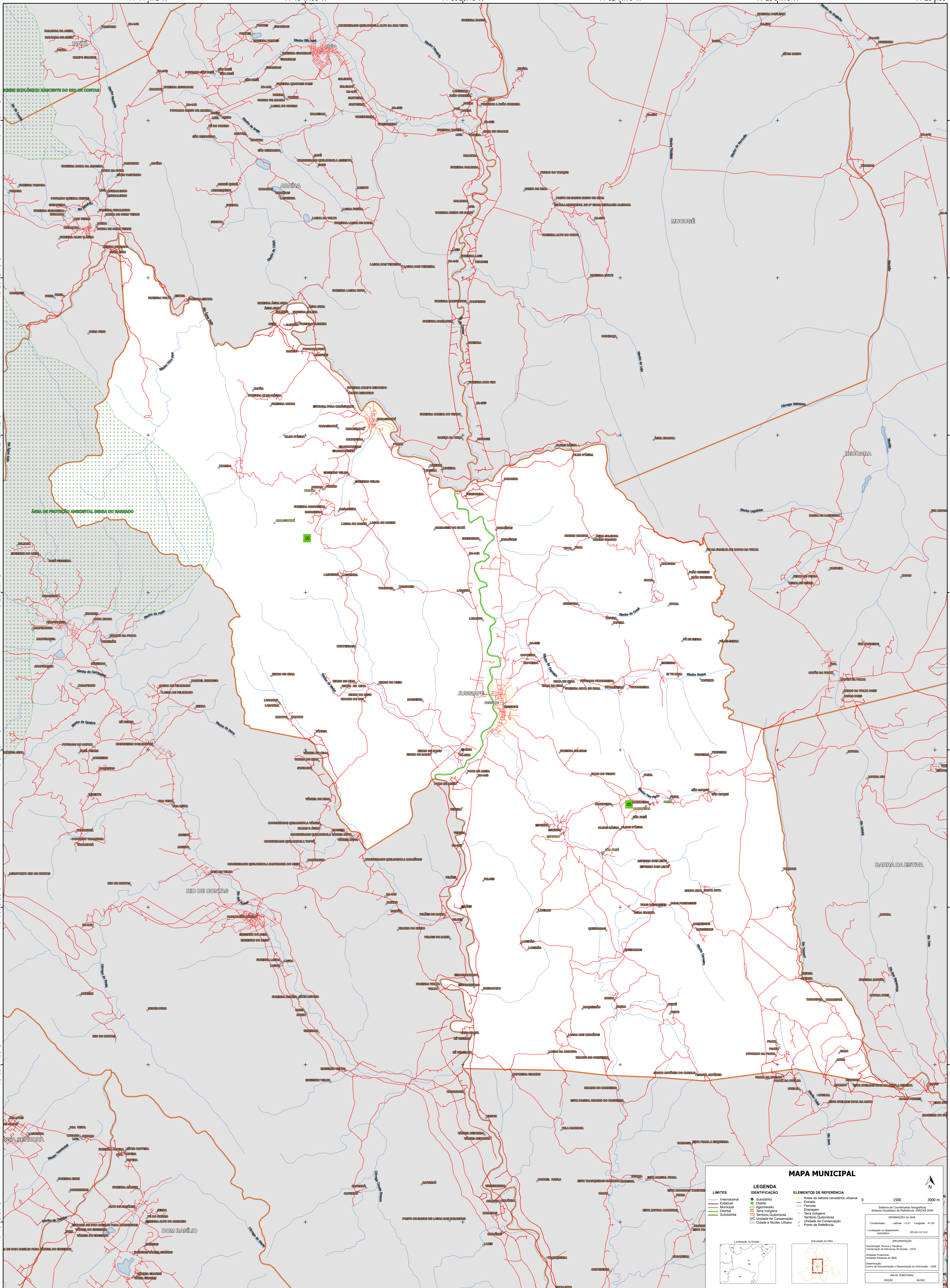
41°40'17.08"W

41°36'29.43"W

41°32'41.79"W

41°28'54.15"W

41°25'6.50"W



MAPA MUNICIPAL

LEGENDA

LIMITES	IDENTIFICAÇÃO	ELEMENTOS DE REFERÊNCIA
— Internacional	■ Subdistrito	■ Área de setores censitários urbanos
— Estadual	■ Distrito	— Estrada
— Municipal	■ Censo	— Ferrovia
— Submunicípio	■ Aglomerado	— Dragagem
	■ Terra Indígena	— Terra Indígena
	■ Território Quilombola	— Território Quilombola
	■ UC Unidade de Conservação	— Unidade de Conservação
	■ Casa e Nucleo Urbano	— Casa e Nucleo Urbano
		— Ponto de Referência

0 1500 3000 m

Ministério da Economia
Instituto Brasileiro de Geografia e Estatística
A Diretoria de Geodésia aplica e publica as coordenadas de latitude e longitude verificadas neste mapa.
Av. República do Chile, 666, Centro, Rio de Janeiro, RJ - CEP 20.031-170
Telefone: 51
© IBGE. DIREITOS DE REPRODUÇÃO RESERVADOS

Localização no Brasil

Ativação da folha

Coordenadas: Lat/Lon: -13.31; -41.59
Localização no repertório: S024V01V2

IMPLEMENTAÇÃO
Coordenação Técnica e Terceira Edição: Coordenação de Estatísticas Territoriais - CETE
Unidade Executora: Unidades Estatísticas do IBGE
Desenvolvimento: Centro de Inovação e Desenvolvimento de Informação - CIDI
MAPA TERRITORIAL
EDICAO: 06/2023