

40°33'36.08"W

40°28'0.41"W

40°22'24.74"W

40°16'49.07"W

40°11'13.40"W

40°5'37.74"W

17°26'10.13"S

17°31'45.80"S

17°37'21.47"S

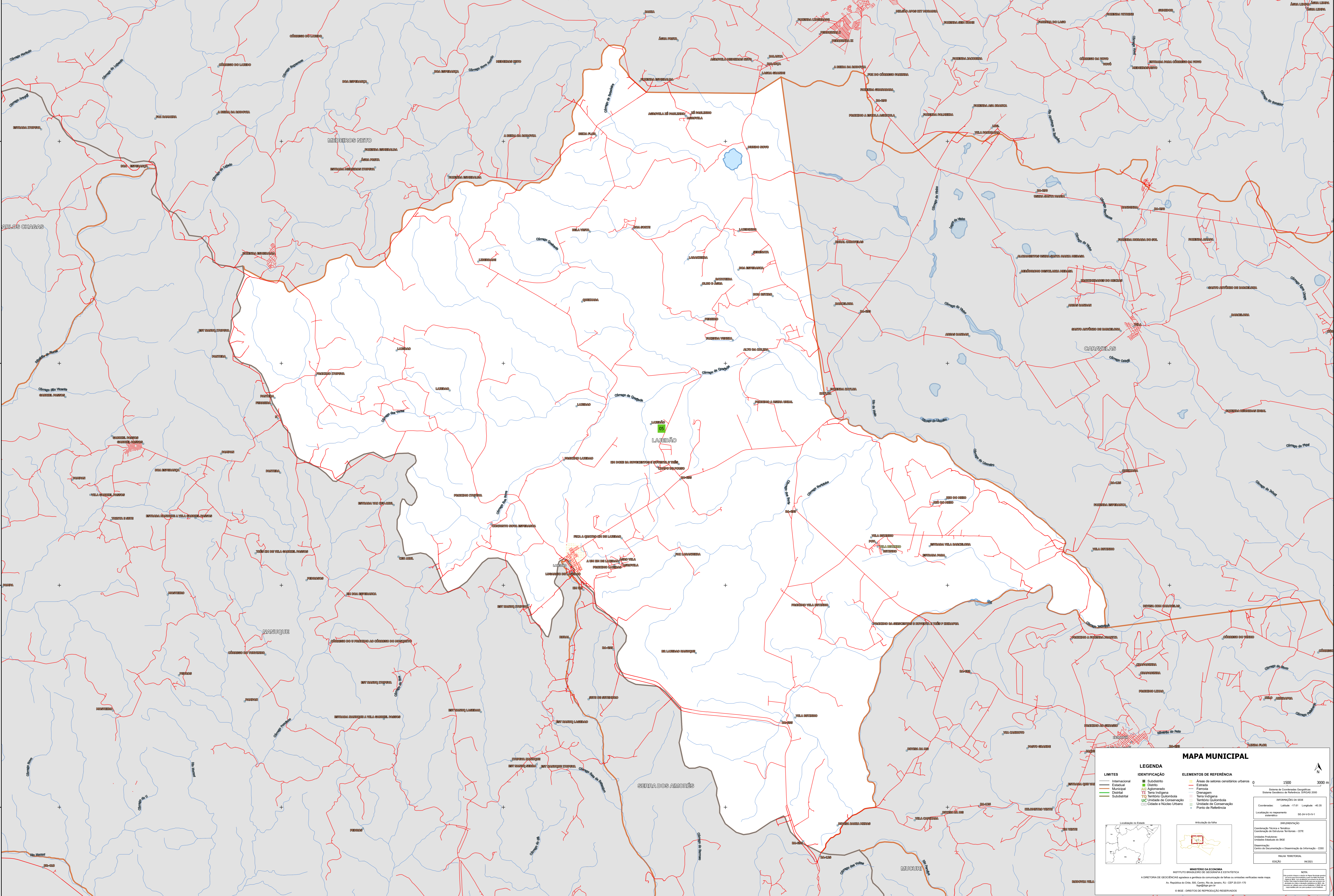
17°42'57.14"S

17°26'10.13"S

17°31'45.80"S

17°37'21.47"S

17°42'57.14"S



### MAPA MUNICIPAL

LEGENDA		ELEMENTOS DE REFERÊNCIA	
Limites Internacionais	Subdistrito	Áreas de setores censitários urbanos	1500 3000 m
Limites Municipais	Distrito	Estrada	N
Limites Distritais	Adensamento	Ferrovia	Localização no Estado
Limites Subdistritais	Terra Indígena	Drenagem	Localização no município
	Terra Indígena	Terra Indígena	Implantação
	UIC Unidade de Conservação	Território Quilombola	Coordenação Técnica: IBGE
	Cidade e Núcleo Urbano	Unidade de Conservação	Coordenação de Estatísticas Territoriais - CETE
		Ponto de Referência	Unidades Produtores: Instituto Brasileiro de Geografia e Estatística - IBGE
			Observação: Centro de Documentação e Disseminação de Informação - CDDI
			Edição: 06/2011

**MINISTÉRIO DA ECONOMIA**  
INSTITUTO BRASILEIRO DE GEOGRAFIA E ESTATÍSTICA  
A DIRETORIA DE GEOGRAFIA AGREGA E GERENCIA O CONTROLE DE QUALIDADE DE DADOS E INFORMAÇÕES NESTE MAPA.  
Av. República de Chile, 105, Centro, Rio de Janeiro, RJ - CEP 20.031-110  
Telefone: 51  
© IBGE - DIREITOS DE REPRODUÇÃO RESERVADOS