

41°29'56.15"W

41°25'30.80"W

41°21'5.44"W

41°16'40.08"W

41°12'14.72"W

41°7'49.37"W

12°9'43.95"S

12°14'9.31"S

12°18'34.67"S

12°23'0.02"S

12°27'25.38"S

12°31'50.74"S

12°36'16.10"S

12°40'41.45"S

12°9'43.95"S

12°14'9.31"S

12°18'34.67"S

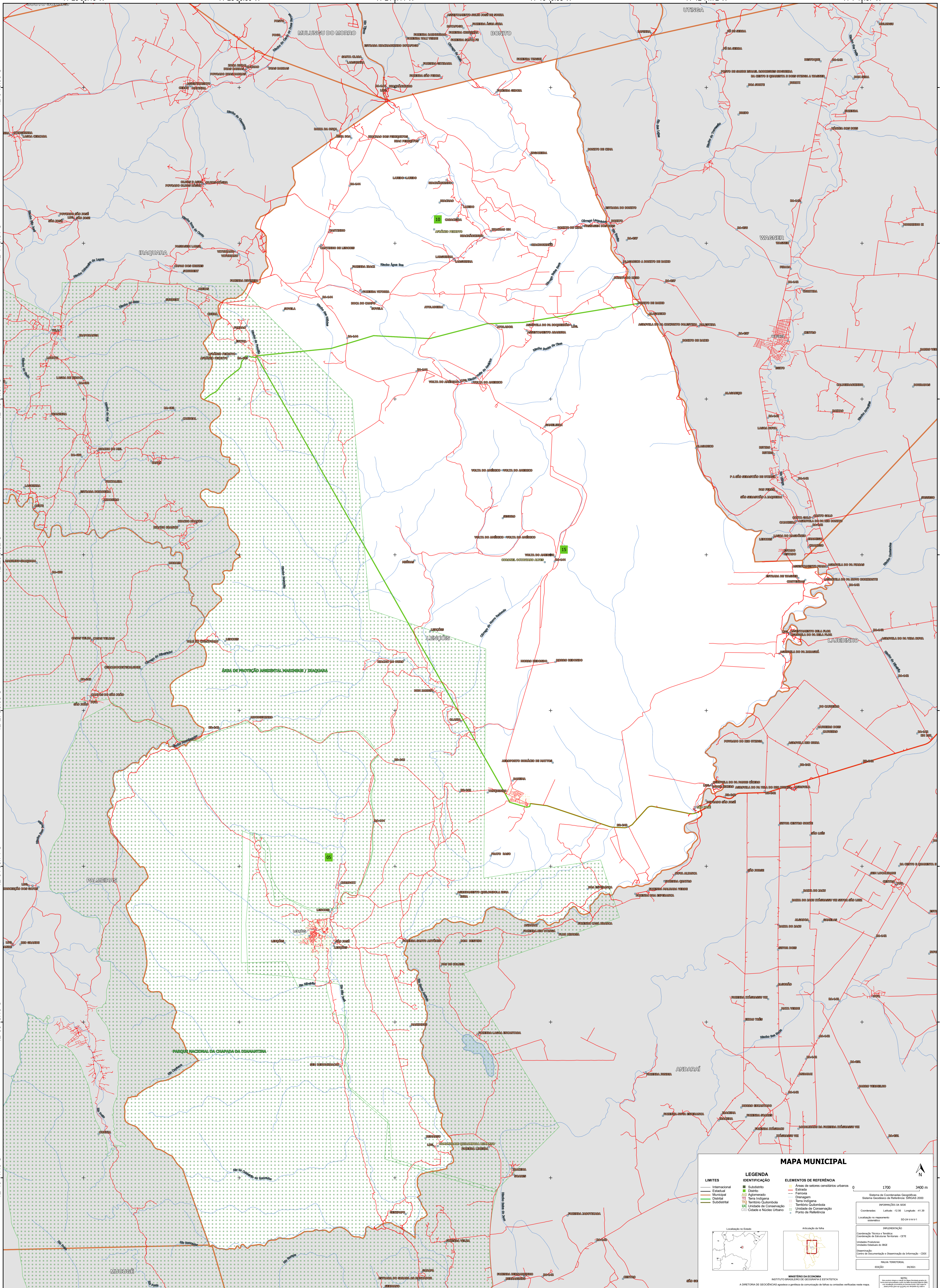
12°23'0.02"S

12°27'25.38"S

12°31'50.74"S

12°36'16.10"S

12°40'41.45"S



### MAPA MUNICIPAL

<b>LIMITES</b>	<b>LEGENDA</b>	<b>ELEMENTOS DE REFERÊNCIA</b>
<ul style="list-style-type: none"><li>Internacional</li><li>Estadual</li><li>Municipal</li><li>Distrital</li><li>Subdistrital</li></ul>	<ul style="list-style-type: none"><li>Subdistrito</li><li>Distrito</li><li>Agglomerado</li><li>Terra Indígena</li><li>Território Quilombola</li><li>UC Unidade de Conservação</li><li>Cidade e Núcleo Urbano</li></ul>	<ul style="list-style-type: none"><li>Áreas de setores censitários urbanos</li><li>Estação</li><li>Ferrovia</li><li>Drenagem</li><li>Terra Indígena</li><li>Território Quilombola</li><li>Unidade de Conservação</li><li>Cidade e Núcleo Urbano</li><li>Ponto de Referência</li></ul>

0 1700 3400 m

Sistema de Coordenadas Geográficas  
Sistema Geodésico de Referência: SGRAS 2000  
Datum: SERRA PASCOE (54 830)  
Coordenadas: Lat/Lon: -12.36 -41.30  
Localização no mapa: S0.24 x W-41.1

IMPLEMENTAÇÃO  
Coordenação Técnica e Terceira Edição: CENSO 2000  
Unidade Executora: IBGE  
Elaboração: Centro de Inovação e Disseminação de Informação: CIDI  
Mapa Temático: CENSO 2000

MINISTÉRIO DA ECONOMIA  
INSTITUTO BRASILEIRO DE GEOGRAFIA E ESTATÍSTICA  
A DIRETORIA DE GEOLOGIA, GEOPORTAL E SISTEMAS DE INFORMAÇÃO GEOGRÁFICA elaborou este mapa.  
Av. República do Chile, 650, Centro, Rio de Janeiro, RJ - CEP 20531-170  
Telefone: (51) 2508-1234  
© IBGE. DIREITOS DE REPRODUÇÃO RESERVADOS

41°29'56.15"W

41°25'30.80"W

41°21'5.44"W

41°16'40.08"W

41°12'14.72"W

41°7'49.37"W