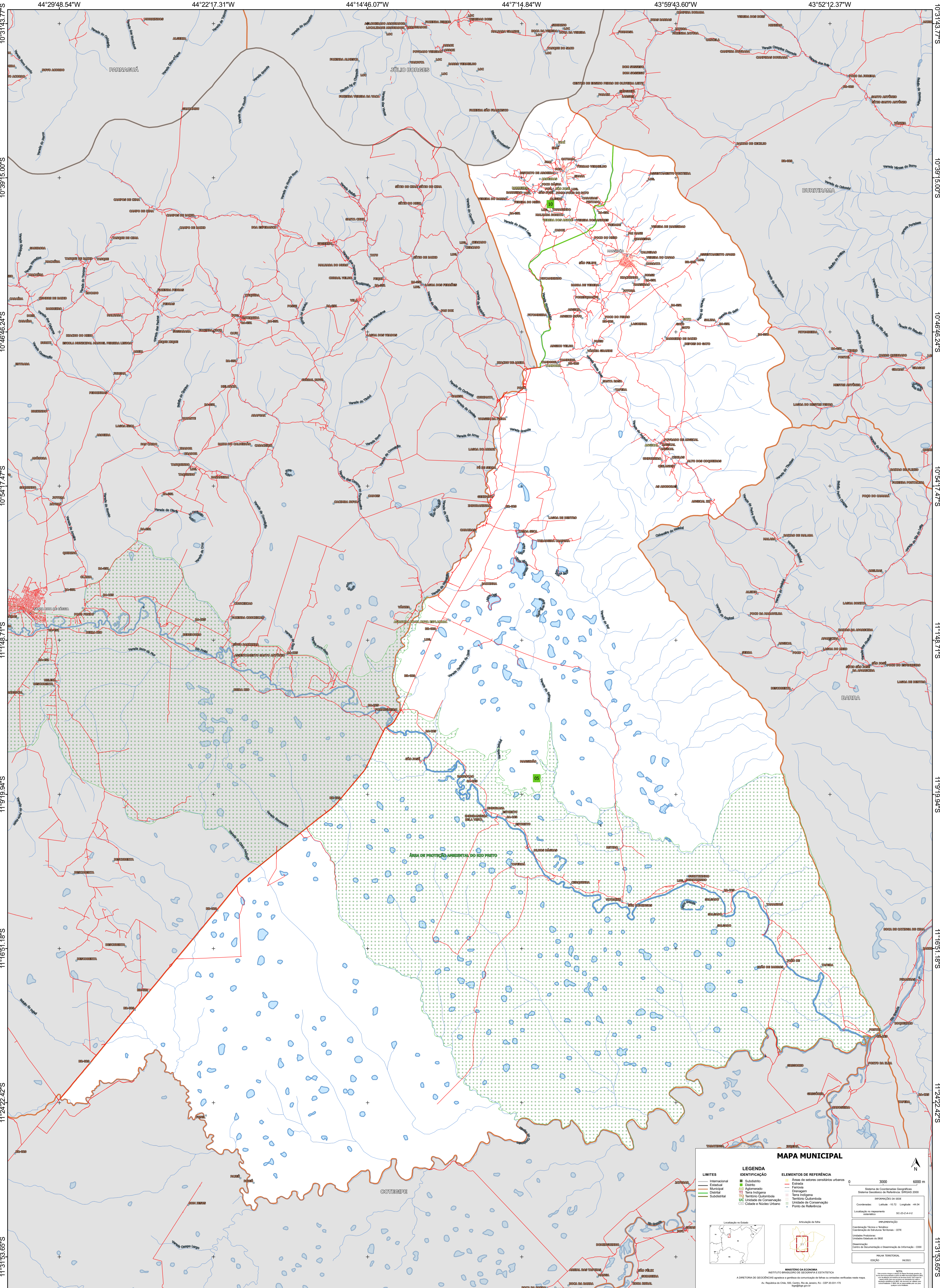


44°29'48.54"W 44°22'17.31"W 44°14'46.07"W 44°7'14.84"W 43°59'43.60"W 43°52'12.37"W



MAPA MUNICIPAL

LEGENDA	
LIMITES	ELEMENTOS DE REFERÊNCIA
— Internacional	■ Subdistrito
— Estadual	■ Distrito
— Municipal	■ Aglomerado
— Distrital	■ Terra Indígena
— Submunicipal	■ Território Quilombola
	■ UC Unidade de Conservação
	■ Cidades e Núcleos Urbanos
	■ Áreas de setores censitários urbanos
	— Estrada
	— Ferrovia
	— Rio
	— Terra Indígena
	— Território Quilombola
	— Unidade de Conservação
	— Cidades e Núcleos Urbanos

MINISTÉRIO DA ECONOMIA
INSTITUTO BRASILEIRO DE GEOGRAFIA E ESTATÍSTICA
A DIRETORIA DE GEOCIÊNCIAS aplica a cartografia de base às unidades verificadas neste mapa.
Av. República do Chile, 50, Centro, Rio de Janeiro, RJ - CEP 20.031-110
IBGE - DIREITOS DE REPRODUÇÃO RESERVADOS

MAPA MUNICIPAL
Sistema Brasileiro de Referência - SIBRACAS 2000
Instituto Brasileiro de Geografia e Estatística - IBGE
Coordenadas: Lat/Lon: -10.72 / -44.04
Localização no mapa: S0232412

IMPLEMENTAÇÃO
Coordenação Técnica e Terceira Edição: Coordenação de Estatísticas Territoriais - CETE
Elaboração: Instituto Brasileiro de Geografia e Estatística - IBGE
Distribuição: Instituto Brasileiro de Geografia e Estatística - IBGE
MATERIAL TERRITORIAL: 04/2023

0 3000 6000 m

Localização no Brasil

Ativação da tela