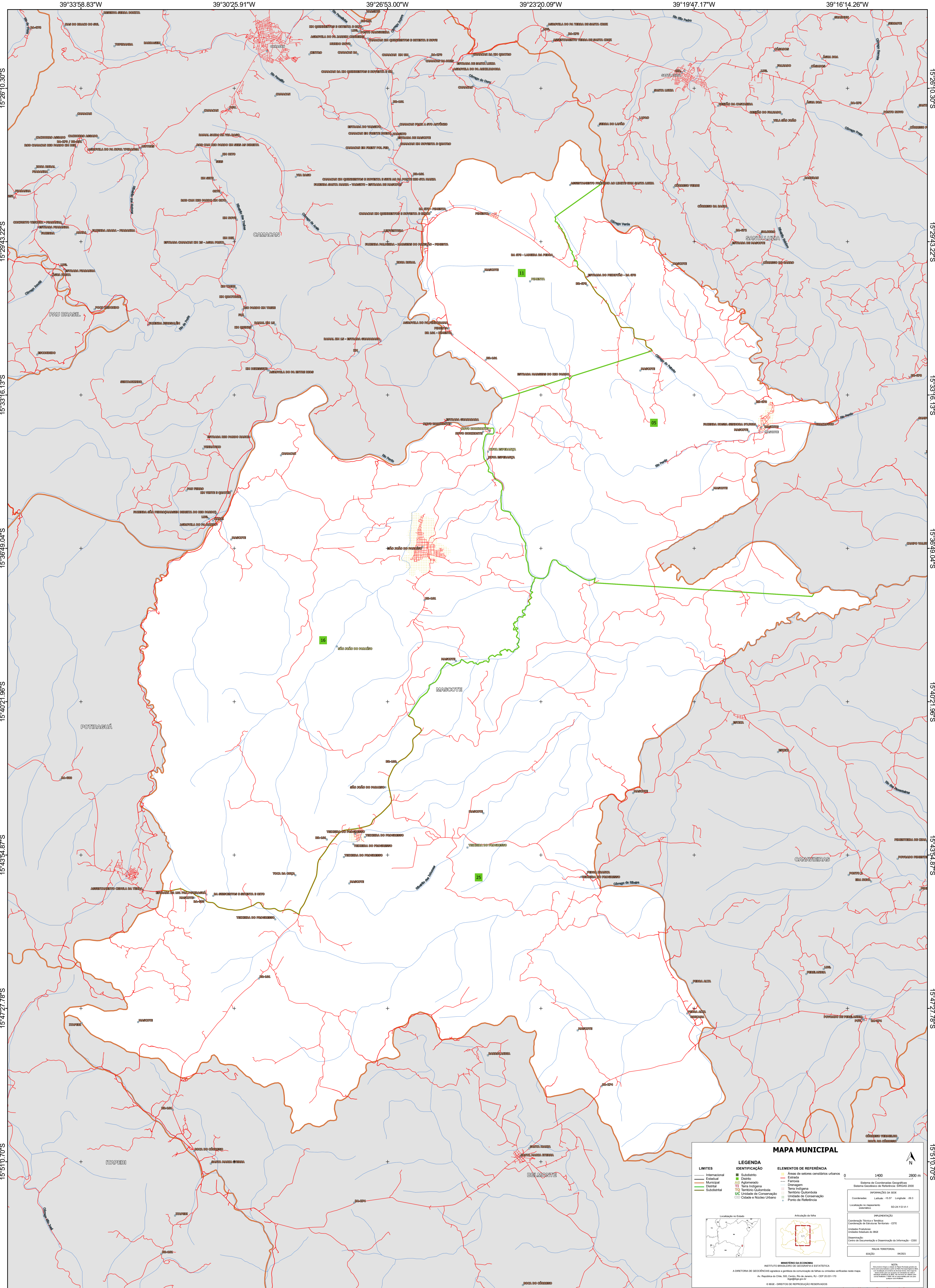


39°33'58.83"W 39°30'25.91"W 39°26'53.00"W 39°23'20.09"W 39°19'47.17"W 39°16'14.26"W



15°26'10.30"S
15°29'43.22"S
15°33'16.13"S
15°36'49.04"S
15°40'21.96"S
15°43'54.87"S
15°47'27.78"S
15°51'0.70"S

15°26'10.30"S
15°29'43.22"S
15°33'16.13"S
15°36'49.04"S
15°40'21.96"S
15°43'54.87"S
15°47'27.78"S
15°51'0.70"S

39°33'58.83"W 39°30'25.91"W 39°26'53.00"W 39°23'20.09"W 39°19'47.17"W 39°16'14.26"W

MAPA MUNICIPAL

| | | |
|---|--|--|
| LIMITES | LEGENDA | ELEMENTOS DE REFERÊNCIA |
| — Internacional — Estadual — Municipal — Distrital — Submunicipal | ■ Subdistrito ■ Distrito ■ Aglomerado ■ Terra Indígena ■ Território Quilombola ■ UC Unidade de Conservação ■ Cidades e Núcleos Urbanos | ■ Áreas de setores censitários urbanos — Estrada — Ferrovia — Dragagem — Terra Indígena — Território Quilombola — Unidade de Conservação — Pontos de Referência |

0 1400 2800 m

Sistema de Coordenadas Geográficas
Sistema Geodésico de Referência: SIFRAS 2000
Projeção: UTM
Datum: SAD 69
Escala: 1:50.000

Coordenadas: Latitude: -15.87 Longitude: -39.33
Localização no mapa:

Coordenação Técnica e Técnica:
Coordenação de Estatísticas Territoriais - CEST
Unidade Executora:
Unidade Executora do IBGE
Elaboração:
Centro de Documentação e Disseminação de Informação - CDDI

MINISTÉRIO DA ECONOMIA
INSTITUTO BRASILEIRO DE GEOGRAFIA E ESTATÍSTICA
A DIRETORIA DE GEOCIÊNCIAS aplica a política de atualização de dados às unidades verificadas neste mapa.
Av. República de Chile, 500, Centro, Rio de Janeiro, RJ - CEP 20.031-170
Telefone: (21) 2502-2000
© IBGE. DIREITOS DE REPRODUÇÃO RESERVADOS