

39°56'11.87"W      39°51'55.13"W      39°47'38.40"W      39°43'21.66"W      39°39'4.93"W      39°34'48.19"W

12°45'55.65"S

12°50'12.39"S

12°54'29.12"S

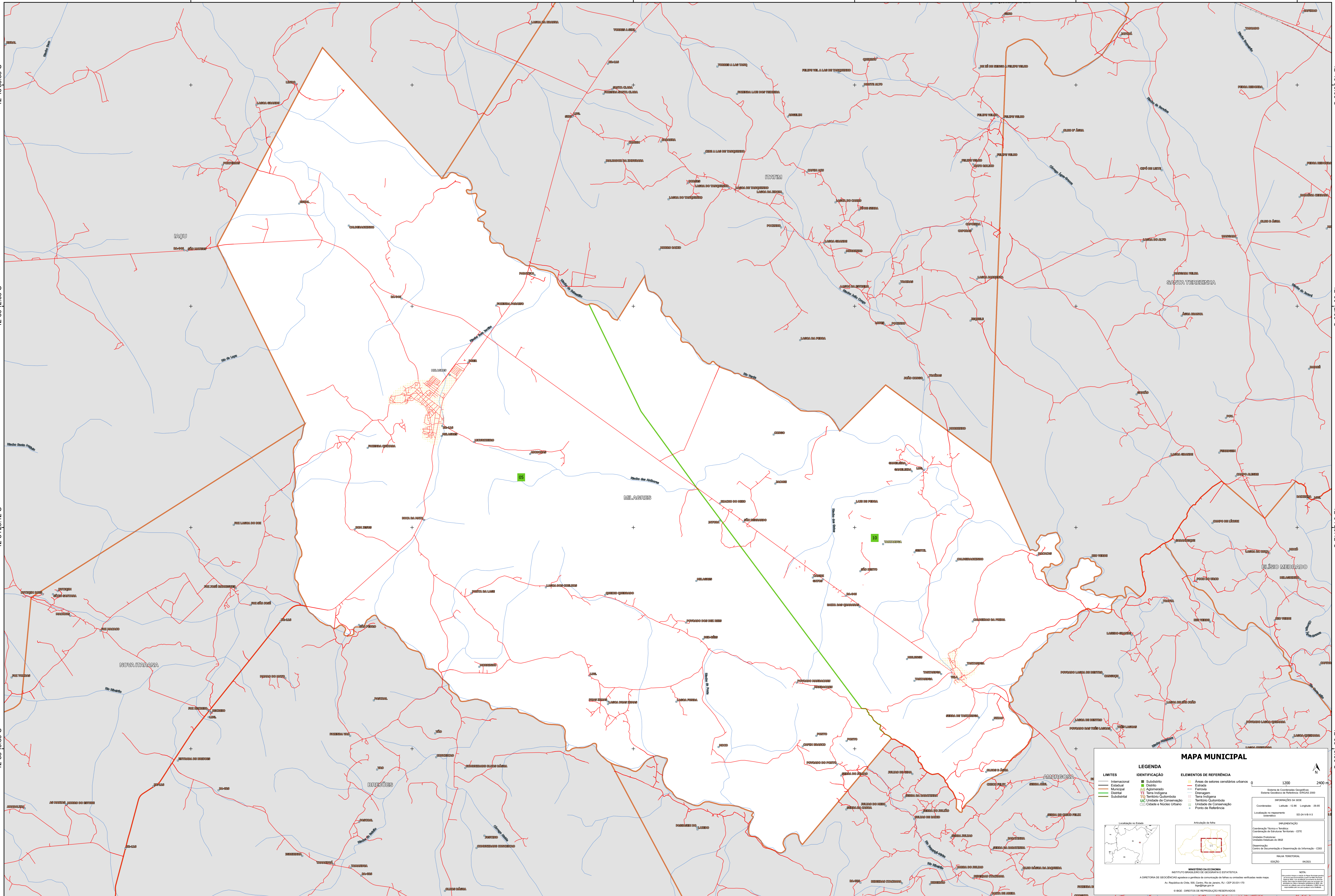
12°58'45.86"S

12°45'55.65"S

12°50'12.39"S

12°54'29.12"S

12°58'45.86"S



### MAPA MUNICIPAL

LEGENDA		ELEMENTOS DE REFERÊNCIA	
	Limites Internacionais		Áreas de setores censitários urbanos
	Limites Estaduais		Rodovias
	Limites Municipais		Ferrovias
	Limites Distritais		Drenagem
	Limites Submunicipais		Terras Indígenas
	Distritos		Território Quilombola
	Região Administrativa		Unidade de Conservação
	Terra Indígena		Ponto de Referência
	Unidade de Conservação		
	Cidade e Núcleo Urbano		

**MINISTÉRIO DA ECONOMIA**  
INSTITUTO BRASILEIRO DE GEOGRAFIA E ESTATÍSTICA  
A DIRETORIA DE GEOCÊNCIAS apóia e gerencia a produção de mapas em unidades verificadas neste mapa.  
Av. República de Chile, 100, Centro, Rio de Janeiro, RJ - CEP 20031-110  
Telefone: 51  
© IBGE - DIREITOS DE REPRODUÇÃO RESERVADOS

**NOTA:**  
Este mapa foi produzido a partir de dados fornecidos pelos municípios e está sujeito a alterações sem aviso prévio.  
A escala nominal é de 1:200.000, porém a escala real varia de acordo com a distância.

**COORDENADAS DA SEDE:**  
Latitude: -13,85 Longitude: -38,85  
Localização no hemisfério: S  
Sistema: S24 W 8 V 3

**IMPLANTADO POR:**  
Coordenação Técnica: Ministério da Economia  
Coordenação de Estatística Territorial - CETE  
Unidade Produtora: Instituto Brasileiro de Geografia e Estatística  
Coordenação: Centro de Documentação e Disseminação de Informação - CDDI  
Módulo: MAPA MUNICIPAL  
Edição: 06/2021

**ESCALA:** 1:200.000

**LOCALIZAÇÃO DO MUNICÍPIO:**  
Localização no Estado:

**ARTICULAÇÃO DO TUBO:**

39°56'11.87"W      39°51'55.13"W      39°47'38.40"W      39°43'21.66"W      39°39'4.93"W      39°34'48.19"W