

41°41'30.25"W

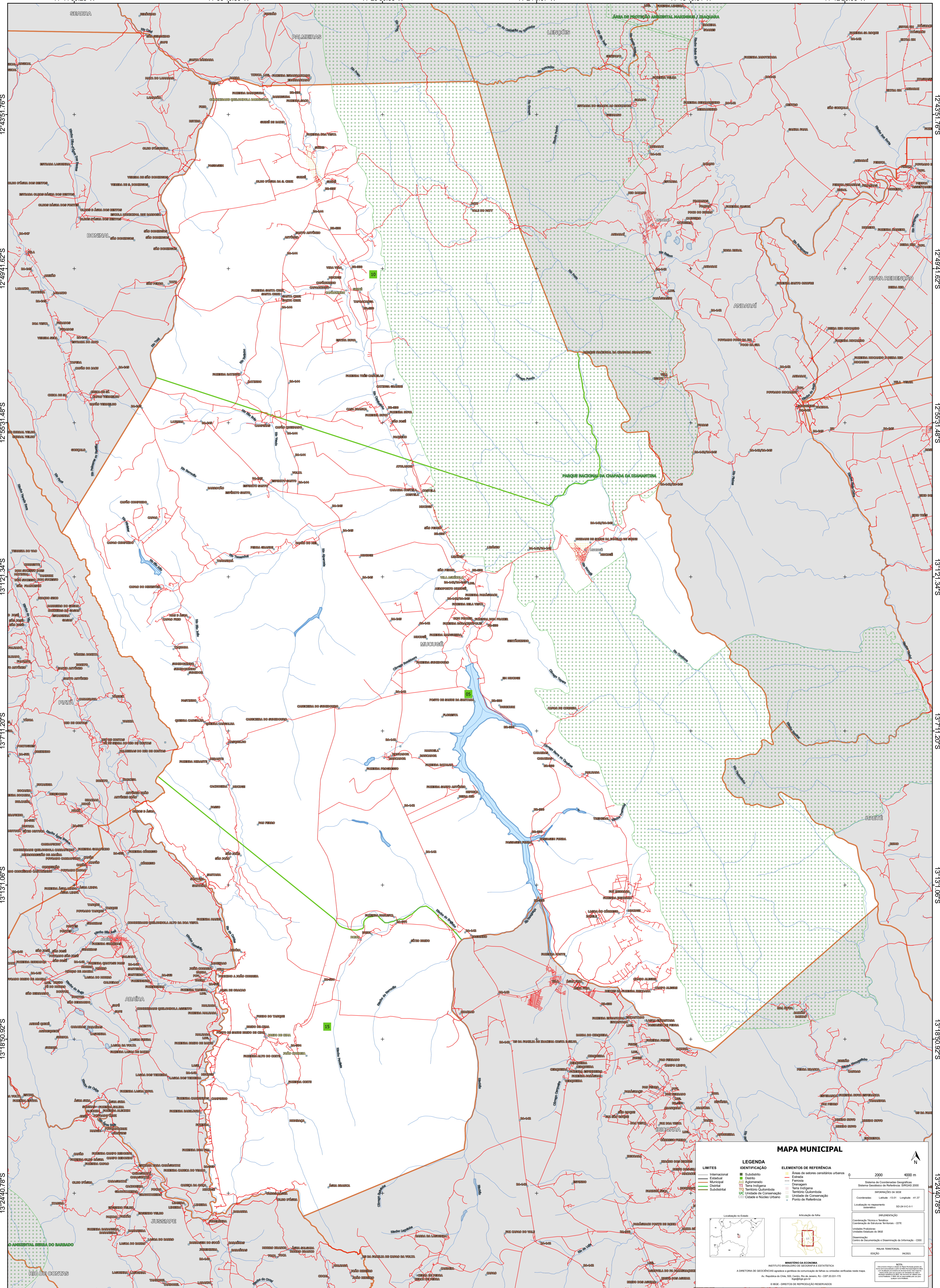
41°35'40.39"W

41°29'50.53"W

41°24'0.67"W

41°18'10.81"W

41°12'20.95"W



### MAPA MUNICIPAL

<b>LIMITES</b>	<b>LEGENDA</b>	<b>ELEMENTOS DE REFERÊNCIA</b>
— Internacional — Estadual — Municipal — Distrital — Submunicipal	■ Subdistrito ■ Distrito ■ Aldeamento ■ Terra Indígena ■ Território Quilombola ■ UC Unidade de Conservação ■ Cidades e Núcleos Urbanos	■ Área de setores censitários urbanos ■ Estrada ■ Ferrovia ■ Drenagem ■ Terra Indígena ■ Território Quilombola ■ Unidade de Conservação ■ Cidades e Núcleos Urbanos

0 2000 4000 m

Localização no Brasil

Ativação de tela

MINISTÉRIO DA ECONOMIA  
INSTITUTO BRASILEIRO DE GEOGRAFIA E ESTATÍSTICA  
A DIRETORIA DE GEOCIÊNCIAS aprova e publica a cartografia de base de unidades verificadas neste mapa.  
Av. República do Chile, 500, Centro, Rio de Janeiro, RJ - CEP 20531-170  
Telefone: 51  
© IBGE. DIREITOS DE REPRODUÇÃO RESERVADOS

41°41'30.25"W

41°35'40.39"W

41°29'50.53"W

41°24'0.67"W

41°18'10.81"W

41°12'20.95"W