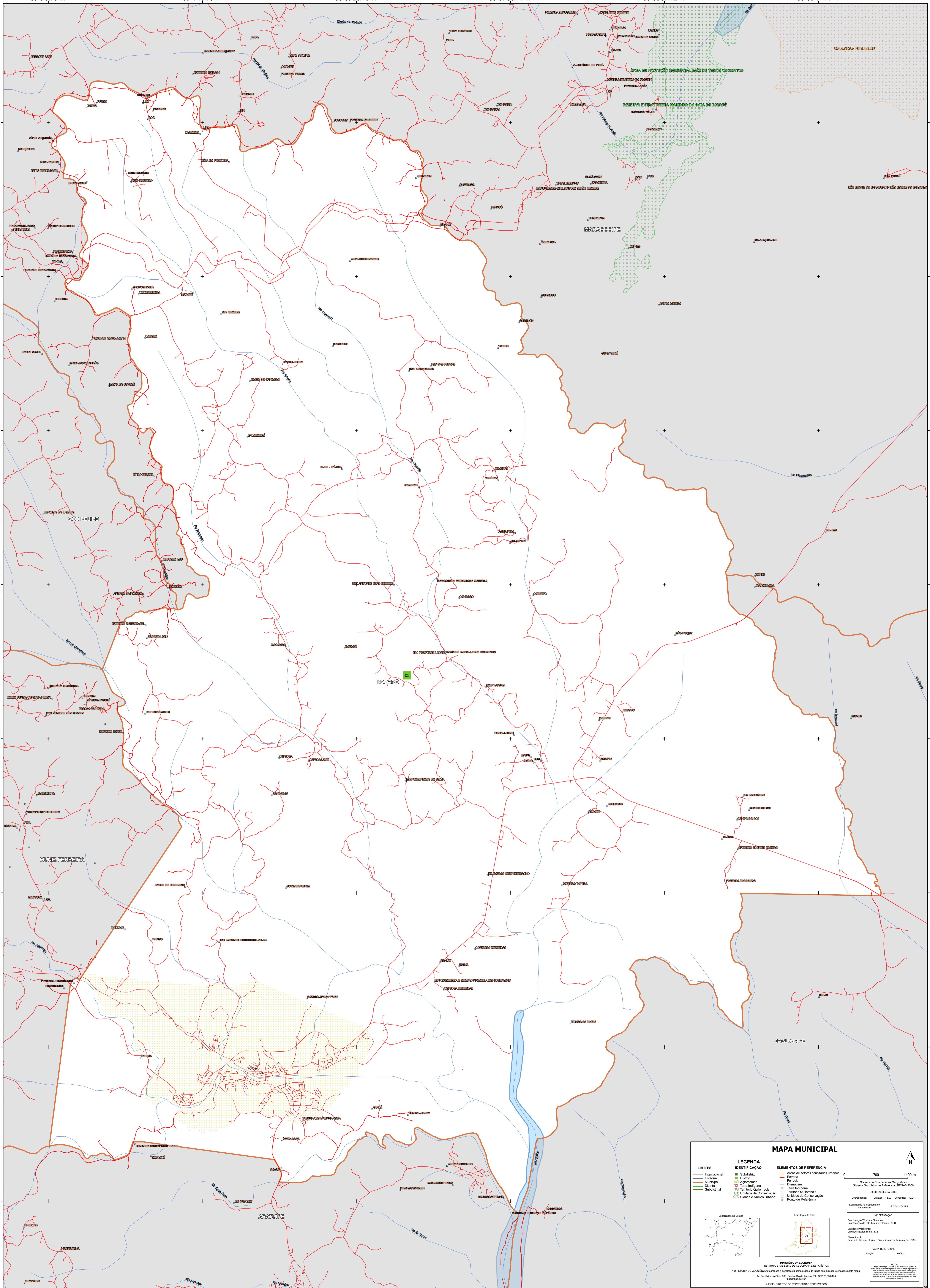


39°39.78'W      39°116.76'W      38°59'23.75'W      38°57'30.74'W      38°55'37.72'W      38°53'44.71'W

12°50'22.85"S  
12°52'15.86"S  
12°54'18.87"S  
12°56'1.89"S  
12°57'54.90"S  
12°59'47.92"S  
13°1'40.93"S  
13°3'33.95"S

12°50'22.85"S  
12°52'15.86"S  
12°54'18.87"S  
12°56'1.89"S  
12°57'54.90"S  
12°59'47.92"S  
13°1'40.93"S  
13°3'33.95"S



### MAPA MUNICIPAL

<b>LIMITES</b>	<b>LEGENDA</b>	<b>ELEMENTOS DE REFERÊNCIA</b>
— Internacional — Estadual — Municipal — Distrito — Censitário — Submunicípio	■ Subdistrito ■ Distrito ■ Aglomerado ■ Terra Indígena ■ Território Quilombola ■ UC Unidade de Conservação ■ Cidades e Núcleos Urbanos	■ Áreas de setores censitários urbanos — Estrada — Ferrovia — Drenagem ■ Terra Indígena ■ Território Quilombola ■ Unidade de Conservação ■ Cidades e Núcleos Urbanos

0 700 1400 m

Localização no Brasil

Ativação da tela

MINISTÉRIO DA ECONOMIA  
INSTITUTO BRASILEIRO DE GEOGRAFIA E ESTATÍSTICA  
A DIRETORIA DE GEOCIÊNCIAS apóia e participa da organização de todos os trabalhos realizados neste mapa.  
Av. República do Chile, 500, Centro, Rio de Janeiro, RJ - CEP 20.031-170  
Telefone: 51  
© IBGE. DIREITOS DE REPRODUÇÃO RESERVADOS.

39°39.78'W      39°116.76'W      38°59'23.75'W      38°57'30.74'W      38°55'37.72'W      38°53'44.71'W