

38°29'16.86"W

38°26'0.33"W

38°22'43.79"W

38°19'27.26"W

38°16'10.72"W

38°12'54.19"W

11°14'46.12"S

11°18'2.65"S

11°21'19.19"S

11°24'35.72"S

11°27'52.26"S

11°31'18.79"S

11°34'25.33"S

11°37'41.86"S

11°14'46.12"S

11°18'2.65"S

11°21'19.19"S

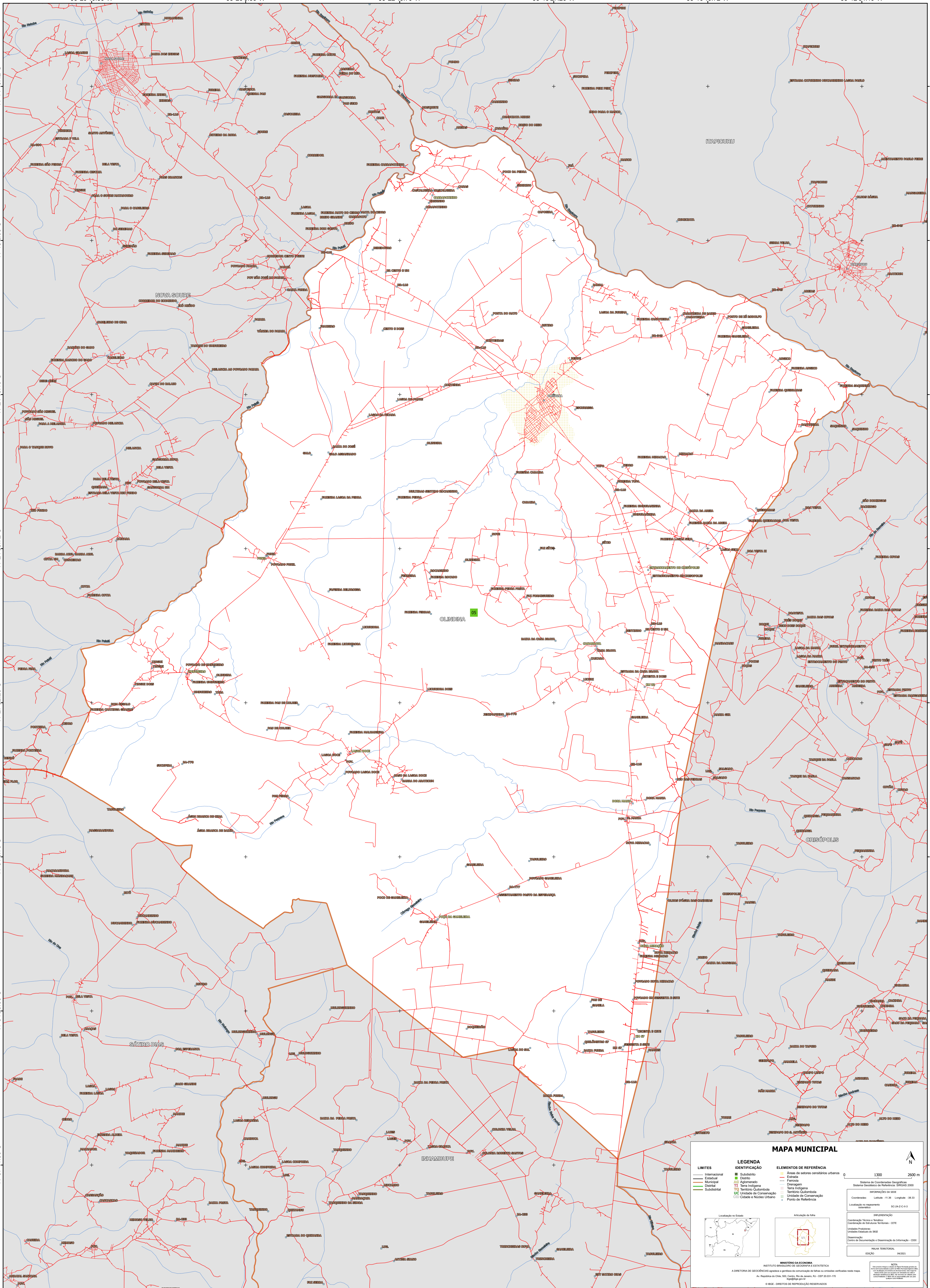
11°24'35.72"S

11°27'52.26"S

11°31'18.79"S

11°34'25.33"S

11°37'41.86"S



### MAPA MUNICIPAL

<b>LIMITES</b>	<b>LEGENDA</b>	<b>ELEMENTOS DE REFERÊNCIA</b>
<ul style="list-style-type: none"><li>— Internacional</li><li>— Estadual</li><li>— Municipal</li><li>— Distrital</li><li>— Submunicipal</li></ul>	<ul style="list-style-type: none"><li>■ Subdistrito</li><li>■ Distrito</li><li>■ Aglomerado</li><li>■ Terra Indígena</li><li>■ Território Quilombola</li><li>■ UC Unidade de Conservação</li><li>■ Cidades e Núcleos Urbanos</li></ul>	<ul style="list-style-type: none"><li>■ Área de setores censitários urbanos</li><li>■ Estação</li><li>■ Ferrovia</li><li>■ Estrada</li><li>■ Terra Indígena</li><li>■ Território Quilombola</li><li>■ Unidade de Conservação</li><li>■ Cidades e Núcleos Urbanos</li><li>■ Pontos de Referência</li></ul>

0 1300 2600 m

Sistema de Coordenadas Geográficas  
Datum Geodésico de Referência: SIRGAS 2000  
Projeção: UTM  
Fuso Horário: UTC-03:00

Coordenadas: Lat/Lon: -11.36 -38.33  
Localização no mapa: 50.24.2.C.19.3

Coordenação Técnica e Técnica:  
Coordenação de Estatísticas Territoriais - CETE  
Instituto Brasileiro de Geografia e Estatística - IBGE  
Elaboração: Centro de Estatística e Geografia da Informação - CEGI

MINISTÉRIO DA ECONOMIA  
INSTITUTO BRASILEIRO DE GEOGRAFIA E ESTATÍSTICA  
A DIRETORIA DE GEOLOGIA, GEOPORTAL E GEOPORTALIZAÇÃO DE DADOS E INFORMAÇÕES VERIFICAÇÃO NA TERREIRA  
Av. República do Chile, 550, Centro, Rio de Janeiro, RJ - CEP 20.031-110  
Telefone: 51  
© IBGE. DIREITOS DE REPRODUÇÃO RESERVADOS

38°29'16.86"W

38°26'0.33"W

38°22'43.79"W

38°19'27.26"W

38°16'10.72"W

38°12'54.19"W