

41°41'15.11"W 41°38'26.48"W 41°35'37.86"W 41°32'49.24"W 41°30'0.61"W 41°27'11.99"W

MAPA MUNICIPAL

LIMITES Internacional Estadual Municipal Distrital Subdistrital	LEGENDA IDENTIFICAÇÃO Subdistrito Distrito Agglomerado Terra Indígena Território Quilombola Unidade de Conservação Cidade e Núcleo Urbano	ELEMENTOS DE REFERÊNCIA Áreas de setores censitários urbanos Estrada Fazenda Drenagem Terra Indígena Território Quilombola Unidade de Conservação Ponto de Referência
---	---	--

INFORMAÇÕES DA SÍDE
Sistema de Coordenadas Geográficas
Sistema Geodésico de Referência: SIRGAS 2000
Coordenadas: Latitude: -12.52 Longitude: -41.87
Localidade no recenseamento censitário: SD-24-VIA-F-2

IMPLEMENTAÇÃO
Coordenação Técnica e Técnico: Coordenação de Serviços Territoriais - CSTE
Unidades Produtoras: Unidades Gráficas do IBGE
Diagramação: Centro de Documentação e Disseminação de Informação - CDDI

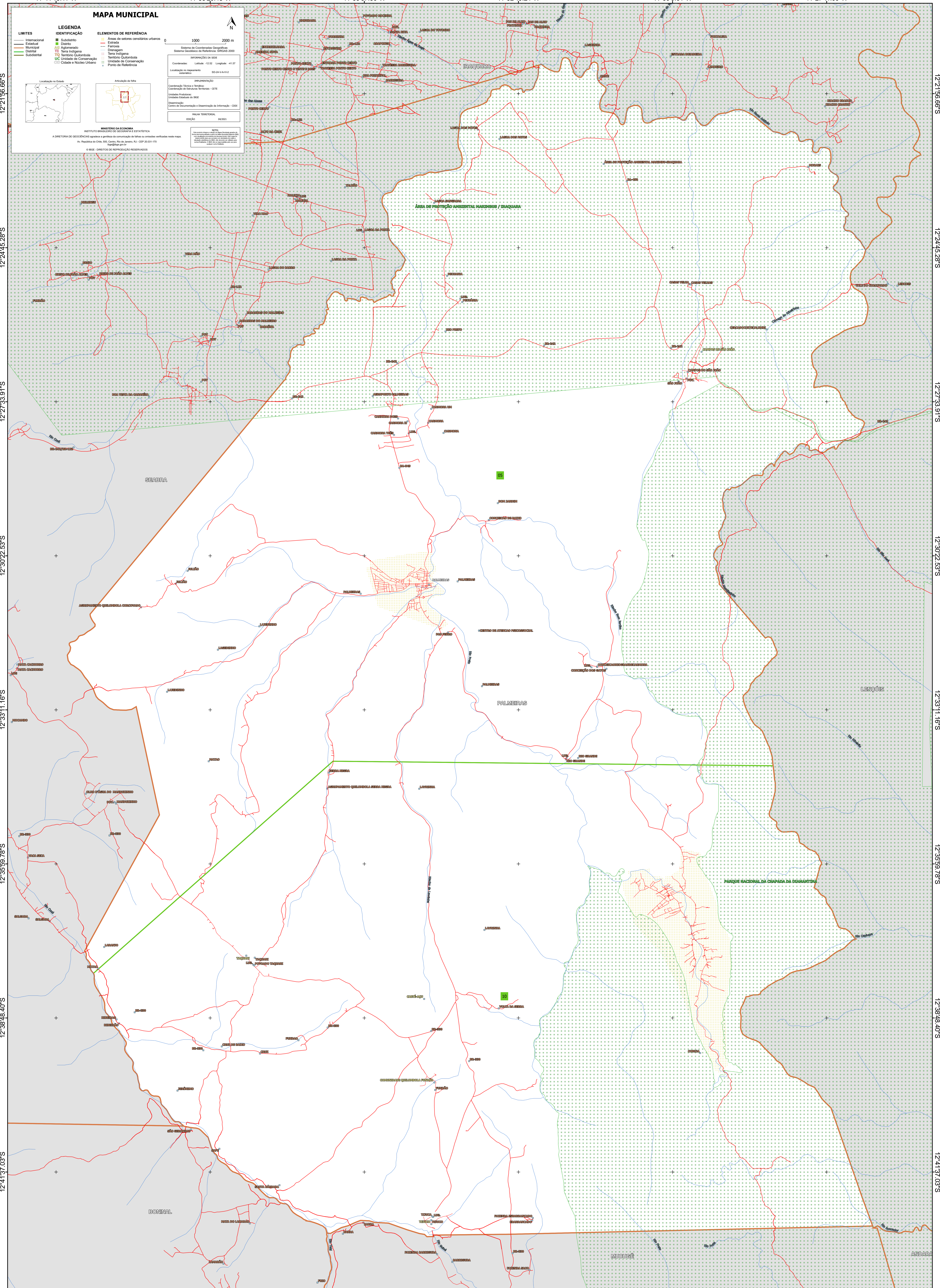
ÁREA TERRITORIAL
ESTADO: BA
MUNICÍPIO: PALMEIRAS

NOTA
Este mapa representa o resultado de um trabalho de atualização de dados e informações geográficas, realizado pelo IBGE, com base em dados fornecidos por órgãos competentes e em levantamentos realizados pelo IBGE. O IBGE não se responsabiliza por eventuais erros ou omissões contidos neste mapa.

MINISTÉRIO DA ECONOMIA
INSTITUTO BRASILEIRO DE GEOGRAFIA E ESTATÍSTICA
A DIRETORIA DE GEOLOGIA e a gerência de atualização de mapas em áreas urbanas e rurais.

Av. Brasil, s/n - Centro, Rio de Janeiro, RJ - CEP: 20030-020
http://www.ibge.gov.br

© IBGE. DIRETOS DE REPRODUÇÃO RESERVADOS



12°21'56.66"S
12°24'45.28"S
12°27'33.91"S
12°30'22.53"S
12°33'11.16"S
12°35'59.78"S
12°38'48.40"S
12°41'37.03"S

12°21'56.66"S
12°24'45.28"S
12°27'33.91"S
12°30'22.53"S
12°33'11.16"S
12°35'59.78"S
12°38'48.40"S
12°41'37.03"S

41°41'15.11"W 41°38'26.48"W 41°35'37.86"W 41°32'49.24"W 41°30'0.61"W 41°27'11.99"W