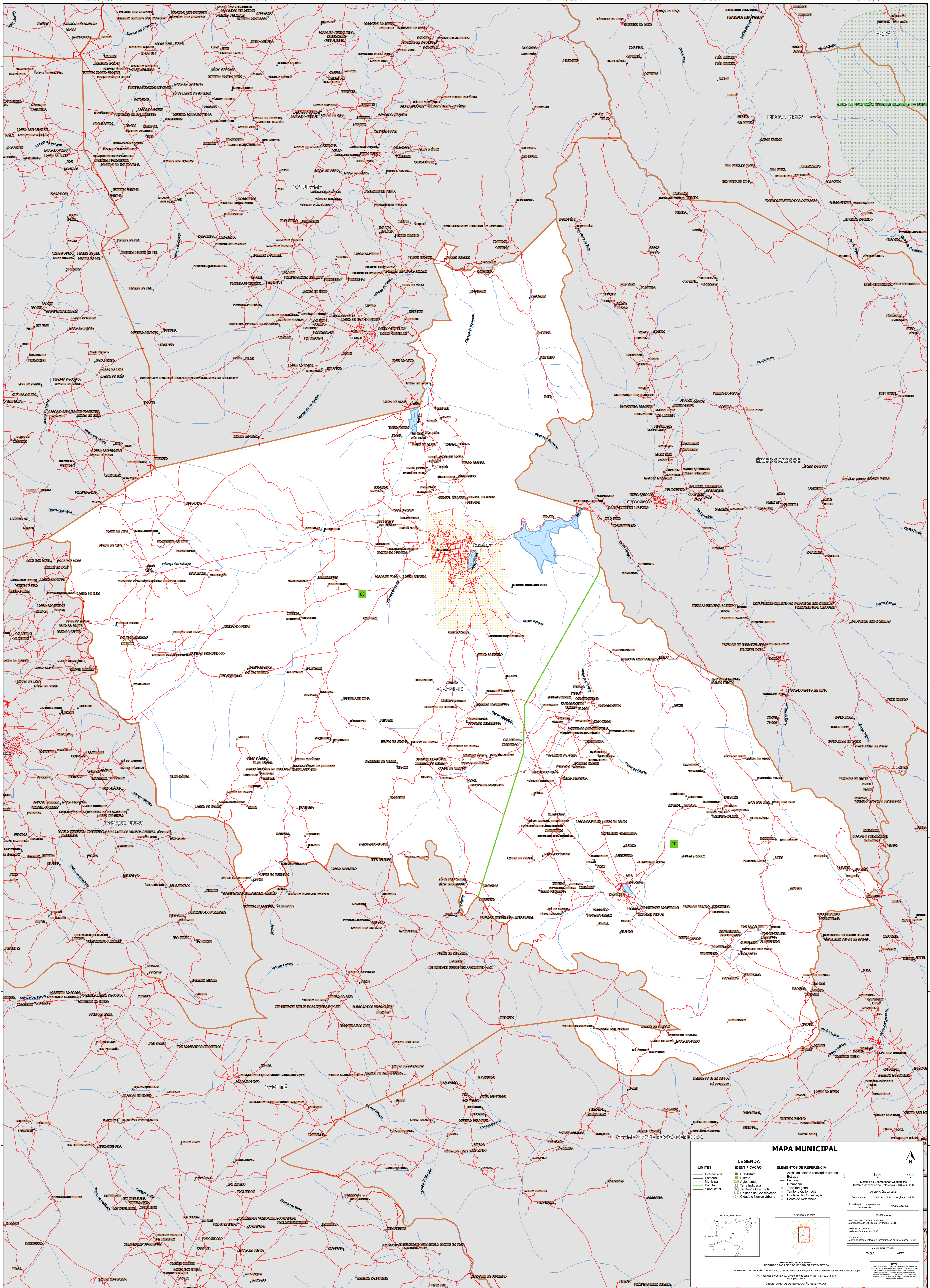


42°26'1.03"W 42°21'6.13"W 42°16'11.22"W 42°11'16.32"W 42°6'21.41"W 42°1'26.51"W

13°11'19.78"S 13°16'14.69"S 13°21'19.59"S 13°26'14.50"S 13°30'59.40"S 13°35'54.31"S 13°40'49.21"S 13°45'44.12"S


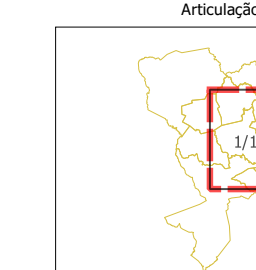


MAPA MUNICIPAL

LIMITES	IDENTIFICAÇÃO	ÁREAS DE REFERÊNCIA
— Internacional	■ Subdistrito	■ Área de setores censitários urbanos
— Estadual	■ Distrito	■ Estação
— Municipal	■ Censo	■ Ferrovia
— Distrital	■ Aglomerado	— Estrada
— Subdistrital	■ Cidades	— Trem
	■ Terras Indígenas	— Terra Indígena
	■ Territórios Quilombolas	— Territórios Quilombolas
	■ Unidades de Conservação	— Unidades de Conservação
	■ Cidades e Núcleos Urbanos	■ Pontos de Referência

LEGENDA

0 1900 3800 m

Sistema de Coordenadas Geográficas
Sistema Geodésico de Referência: SIRGAS 2000
Projeção: UTM
Datum: SIRGAS 2000
Escala: 1:50.000
Coordenadas: Latitude: 13.41 Longitude: -42.41
Localização no Estado: 
Localização no Município: 

MINISTÉRIO DA ECONOMIA
INSTITUTO BRASILEIRO DE GEOGRAFIA E ESTATÍSTICA
A CIBRUTERA DE GEOCENSIOS aplica a política de conservação de dados às unidades verificadas neste mapa.
Av. Rio Branco s/n, 50, Centro, Rio de Janeiro, RJ - CEP 20.031-170
Telefone: 51
© IBGE - DIREITOS DE REPRODUÇÃO RESERVADOS