

43°22'51.14"W 43°16'1.24"W 43°9'11.35"W 43°2'21.45"W 42°55'31.55"W 42°48'41.65"W

12°17'48.99"S

12°24'38.88"S

12°31'28.78"S

12°38'18.68"S

12°45'08.58"S

12°51'58.48"S

12°58'48.37"S

13°05'38.27"S

13°12'28.17"S

12°17'48.99"S

12°24'38.88"S

12°31'28.78"S

12°38'18.68"S

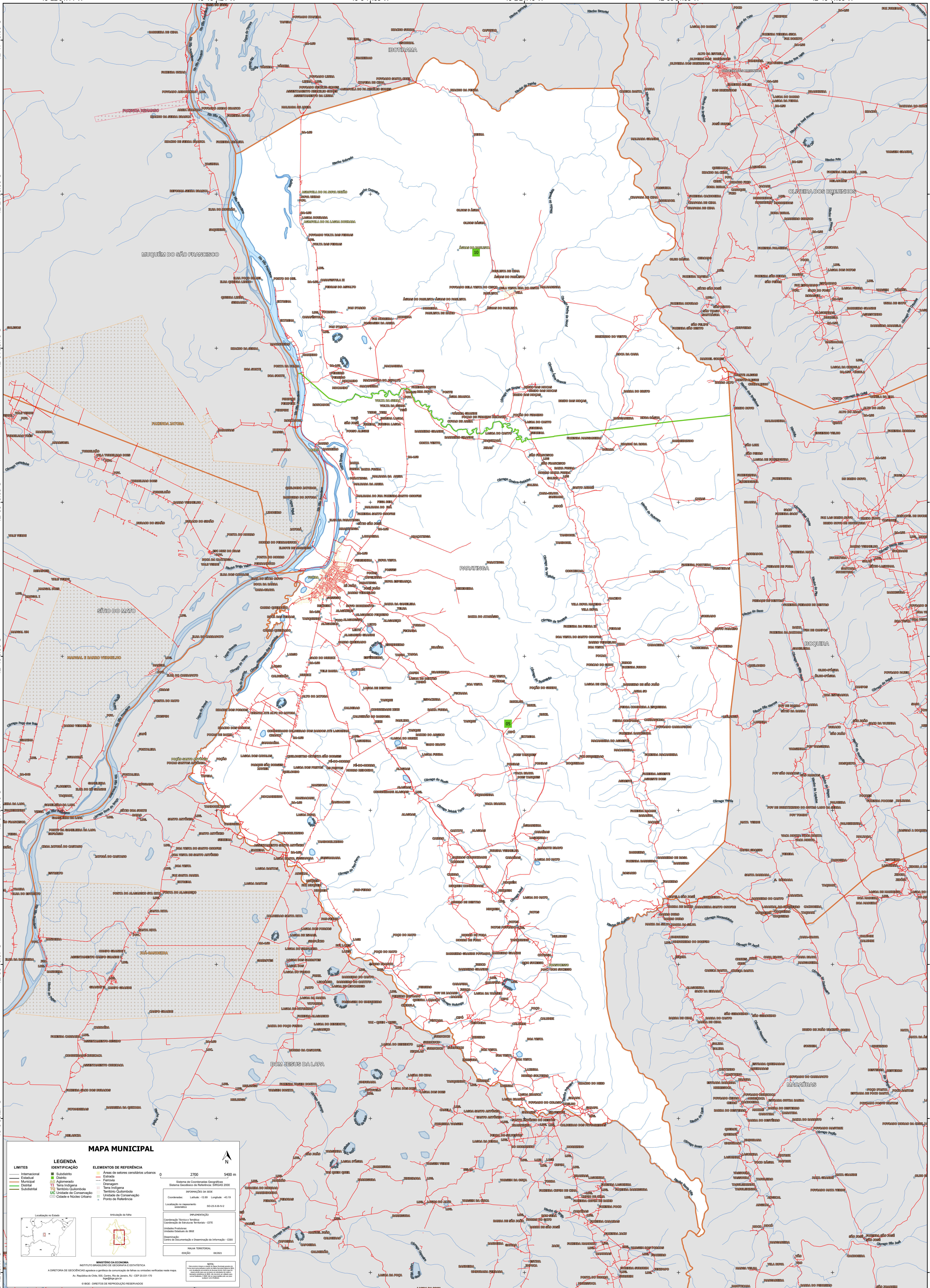
12°45'08.58"S

12°51'58.48"S

12°58'48.37"S

13°05'38.27"S

13°12'28.17"S



MAPA MUNICIPAL

LIMITES — Internacional — Estadual — Municipal — Distrital — Submunicipal	LEGENDA ■ Subúrbio ■ Centro ■ Aglomeração ■ Terra Indígena ■ Território Quilombola ■ Unidade de Conservação ■ Cidade e Núcleo Urbano	ELEMENTOS DE REFERÊNCIA — Área de setores censitários urbanos — Espaço — Favela — Estrada — Terra Indígena — Território Quilombola — Unidade de Conservação — Ponto de Referência
---	--	--

0 2700 5400 m

Sistema de Coordenadas Geográficas
Sistema Geocêntrico de Referência SIRGAS 2000
Informações da SGG
Coordenadas: Latitude: -12.69 Longitude: -43.19
Localidade no referencial Sertão: 50.03.0.012

— IMPRENSÃO
Coordenação Técnica e Artística: CITE
Coordenação de Diagramação: CITE
Unidade Gráfica: 102
Unidade de Impressão: 102
Código de Documentação e Distribuição de Informação: 0001

PLANO TERRESTRE
EDICAO: 04/2023

MINISTÉRIO DA ECONOMIA
INSTITUTO BRASILEIRO DE GEOGRAFIA E ESTATÍSTICA
A DIRETORIA DE GEODÉSIA responde a gestão da elaboração de folhas e unidades cartográficas neste mapa.
Av. República de Chile, 555, Centro, Rio de Janeiro, RJ - CEP 20.031-170
© IBGE - DIREITOS DE REPRODUÇÃO RESERVADOS

43°22'51.14"W 43°16'1.24"W 43°9'11.35"W 43°2'21.45"W 42°55'31.55"W 42°48'41.65"W