

38°1'34.08"W 37°58'49.55"W 37°56'5.01"W 37°53'20.47"W 37°50'35.94"W 37°47'51.40"W

10°25'14.24"S

10°27'58.78"S

10°30'43.32"S

10°33'27.85"S

10°36'12.39"S

10°38'56.92"S

10°41'41.46"S

10°44'26.00"S

10°47'10.53"S

10°25'14.24"S

10°27'58.78"S

10°30'43.32"S

10°33'27.85"S

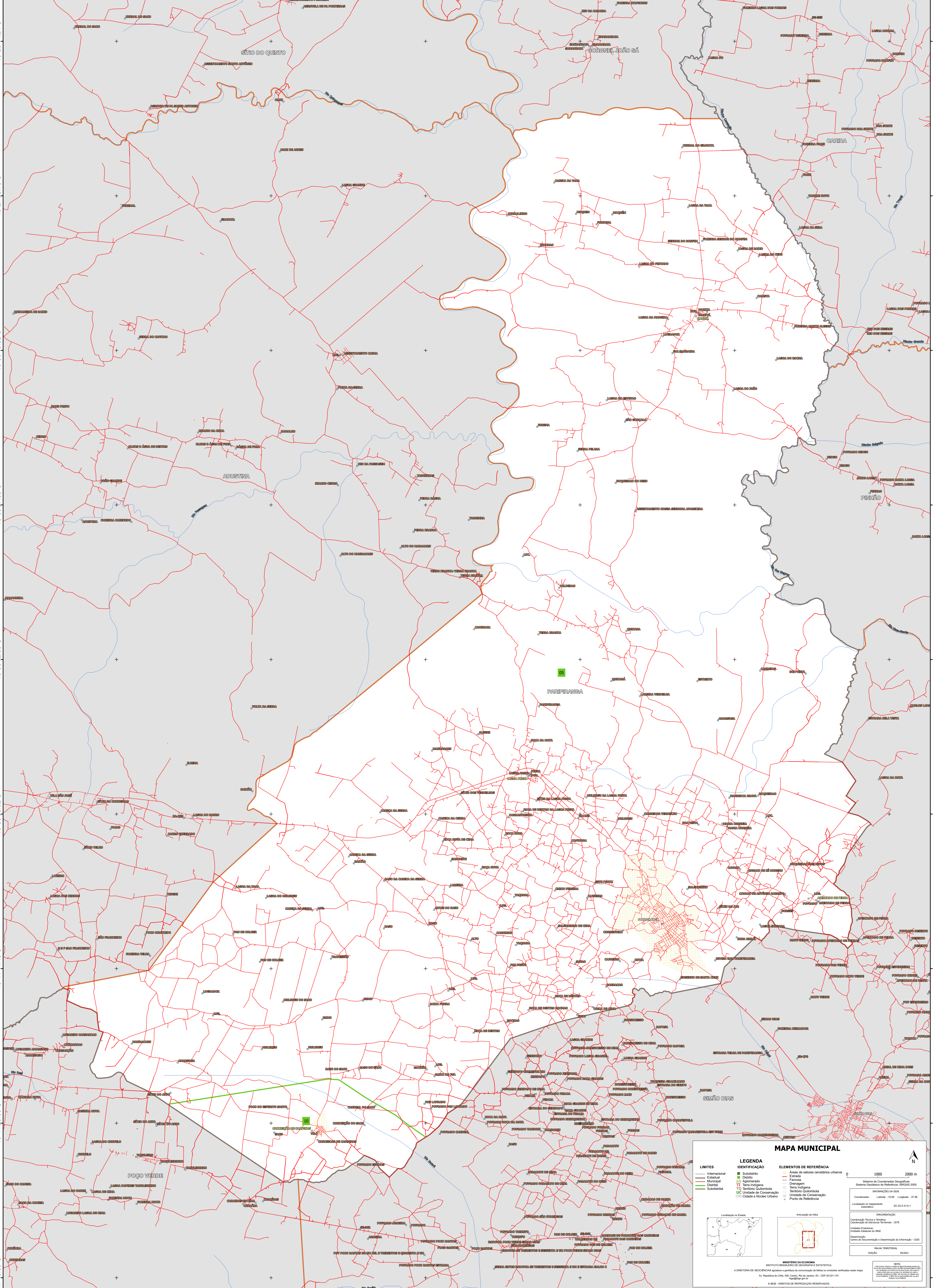
10°36'12.39"S

10°38'56.92"S

10°41'41.46"S

10°44'26.00"S

10°47'10.53"S



### MAPA MUNICIPAL

<b>LIMITES</b>	<b>LEGENDA</b>	<b>ELEMENTOS DE REFERENCIAL</b>
— Internacional — Municipal — Distrital — Submunicipal	<b>IDENTIFICACAO</b> ■ Subdistrito ■ Distrito ■ Aglomerado ■ Terra Indígena ■ Território Quilombola ■ Unidade de Conservação ■ Cidade e Núcleo Urbano	■ Área de setores censitários urbanos — Estrada — Ferrovia — Diâmetro — Terra Indígena — Território Quilombola — Unidade de Conservação — Cidade e Núcleo Urbano ■ Ponto de Referência

0 1000 2000 m

Sistema de Coordenadas Geográficas  
Sistema Geodésico de Referência: SIRGAS 2000  
Projeção: UTM  
Datum: SAD 69  
Escala: 1:50.000

Coordenadas: Latitude: -10,68 Longitude: -37,66  
Localização no mapa: 90,34 x 10,61

IMPLEMENTACAO  
Coordenação Técnica e Terceira Edição: CITE  
Instituto Brasileiro de Geografia e Estatística  
Unidade Estadual do IBGE  
Coordenação: Centro de Documentação e Disseminação de Informação - CDDI

MAPA TERRITORIAL  
EDICAO: 06/2013

MINISTERIO DA ECONOMIA  
INSTITUTO BRASILEIRO DE GEOGRAFIA E ESTATISTICA  
A DIRETORIA DE GEOGRAFIA aplica a política de divulgação de todos os produtos elaborados neste mapa.  
Av. Rodrigues de Oliveira, 500, Centro, Rio de Janeiro, RJ - CEP 20.031-170  
IBGE - DIREITOS DE REPRODUCAO RESERVADOS

38°1'34.08"W 37°58'49.55"W 37°56'5.01"W 37°53'20.47"W 37°50'35.94"W 37°47'51.40"W