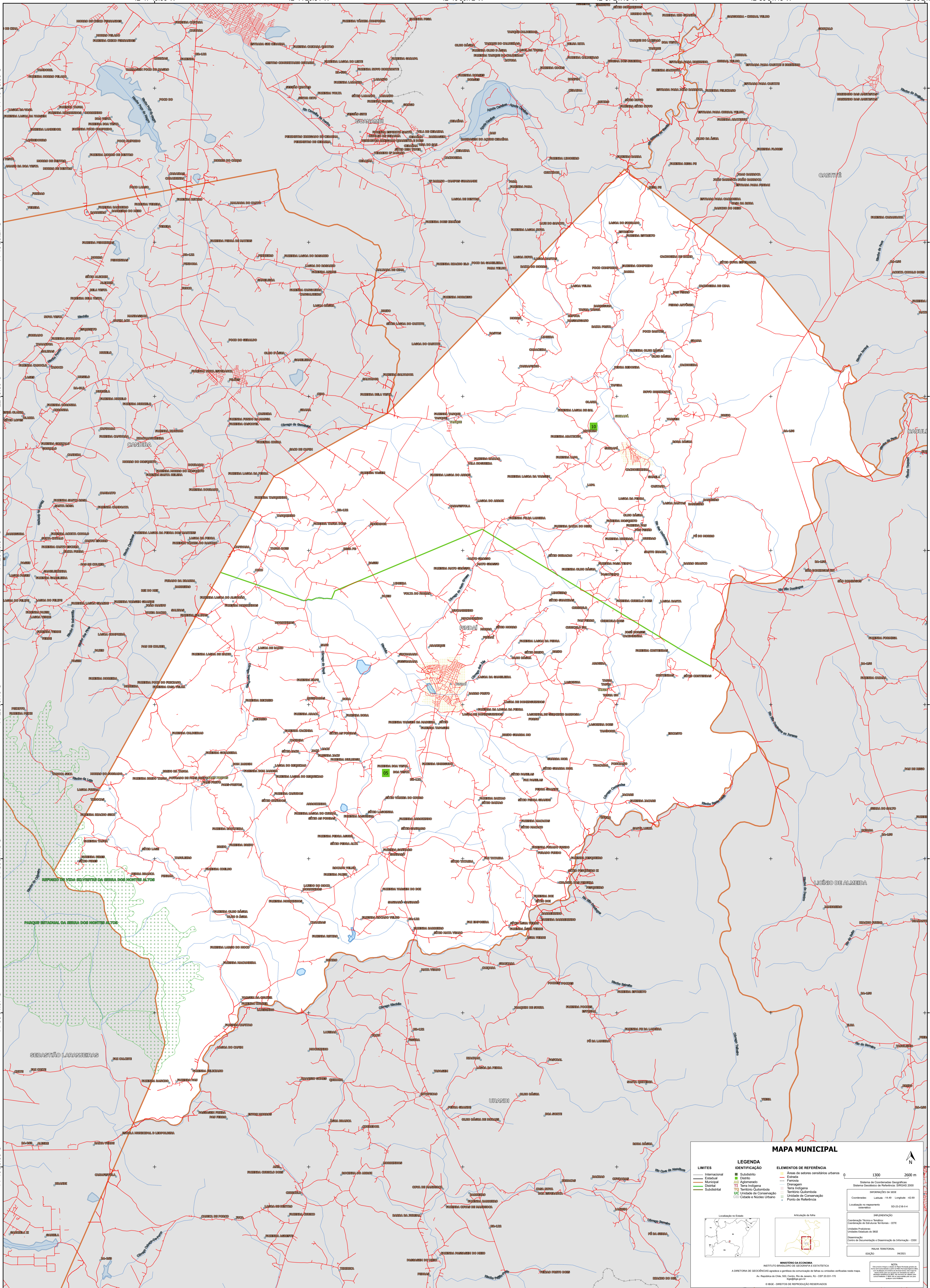


42°47'49.96"W 42°44'20.34"W 42°40'50.72"W 42°37'21.10"W 42°33'51.48"W 42°30'21.86"W

14°15'56.65"S
14°19'26.27"S
14°22'55.89"S
14°26'25.51"S
14°29'55.13"S
14°33'24.75"S
14°36'54.37"S
14°40'23.99"S

14°15'56.65"S
14°19'26.27"S
14°22'55.89"S
14°26'25.51"S
14°29'55.13"S
14°33'24.75"S
14°36'54.37"S
14°40'23.99"S



MAPA MUNICIPAL

LIMITES	IDENTIFICAÇÃO	ÁREAS DE REFERÊNCIA
— Internacional — Estadual — Municipal — Distrital — Submunicipal	■ Subdistrito ■ Distrito ■ Aglomerado ■ Terra Indígena ■ Território Quilombola ■ UC Unidade de Conservação ■ Casais e Núcleos Urbanos	■ Área de setores censitários urbanos — Estrada — Ferrovia — Dragagem — Terra Indígena — Território Quilombola — Unidade de Conservação — Casais e Núcleos Urbanos

0 1300 2500 m

Localização no Estado:

Ativação da folha:

Coordenadas: Latitude: -14.48 Longitude: -42.89
Elevação: 50.32-8.04 m

Coordenação Técnica e Terceira Edição: CITE
Coordenação de Estatísticas Territoriais - CITE
Unidade Estatística do IBGE
Demarcação: Centro de Inventário e Demarcação de Informação - CIDI
MATERIAL TERRITORIAL
EDICAO: 96323

MINISTÉRIO DA ECONOMIA
INSTITUTO BRASILEIRO DE GEOGRAFIA E ESTATÍSTICA
A EXATIDÃO DE COORDENADAS e outras informações de tabelas e unidades verificadas neste mapa.
Av. República do Chile, 50, Cx. Postal, Rio de Janeiro, RJ - CEP 20.031-170
Telefone: 21-2512-1111
© IBGE. DIREITOS DE REPRODUÇÃO RESERVADOS

42°47'49.96"W 42°44'20.34"W 42°40'50.72"W 42°37'21.10"W 42°33'51.48"W 42°30'21.86"W