

40°37'35.84"W

40°31'43.41"W

40°25'50.99"W

40°19'58.57"W

40°14'6.14"W

40°8'13.72"W

40°37'35.84"W

40°31'43.41"W

40°25'50.99"W

40°19'58.57"W

40°14'6.14"W

40°8'13.72"W

14°23'26.28"S

14°29'18.71"S

14°35'11.13"S

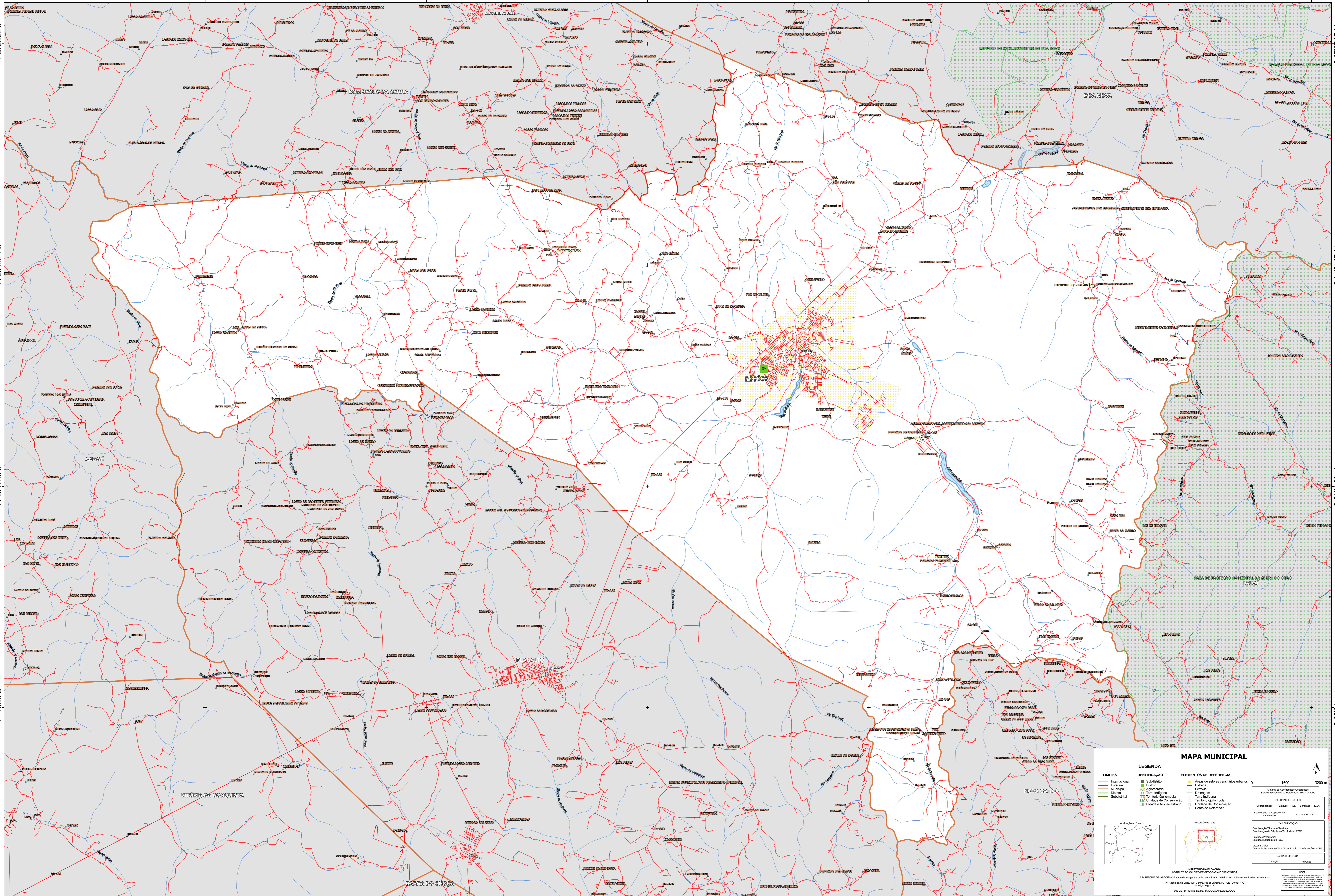
14°41'3.56"S

14°23'26.28"S

14°29'18.71"S

14°35'11.13"S

14°41'3.56"S



MAPA MUNICIPAL

LIMITES	IDENTIFICAÇÃO	ELEMENTOS DE REFERÊNCIA
Internacional	Subdistrito	Áreas de setores censitários urbanos
Estadual	Distrito	Estrada
Municipal	Adm. Aterro	Ferrovias
Distrital	Terra Indígena	Drenagem
Sudicial	Terra Indígena	Terra Indígena
	Unidade de Conservação	Território Quilombola
	Cidade e Núcleo Urbano	Unidade de Conservação
		Ponto de Referência

LEGENDA

IDENTIFICAÇÃO

- Subdistrito
- Distrito
- Adm. Aterro
- Terra Indígena
- Terra Indígena
- Unidade de Conservação
- Cidade e Núcleo Urbano

ELEMENTOS DE REFERÊNCIA

- Áreas de setores censitários urbanos
- Estrada
- Ferrovias
- Drenagem
- Terra Indígena
- Território Quilombola
- Unidade de Conservação
- Ponto de Referência

MINISTÉRIO DA ECONOMIA
INSTITUTO BRASILEIRO DE GEOGRAFIA E ESTATÍSTICA
A DIRETORIA DE GEOLOGIA, GEOPROCESSAMENTO E GESTÃO DE INFORMAÇÕES DE TERRELOS E RECURSOS HÍDRICOS
Av. República do Chile, 900, Curitiba, Rio de Janeiro, RJ - CEP 20.031-110
IBGE - DIREITOS DE REPRODUÇÃO RESERVADOS

IMPRESSÃO
Coordenação Técnica: Fundação de Estudos Territoriais - CETE
Unidade Produtora: Fundação de Estudos Territoriais - CETE
Observação: Centro de Documentação e Disseminação de Informação - CDDI
MUNICÍPIO: POÇÕES
EDICIÓN: 000001

NOTA:
Este mapa foi elaborado com base em dados fornecidos pelo município de Poções, Bahia, em 2010. O IBGE não se responsabiliza por eventuais erros ou omissões.