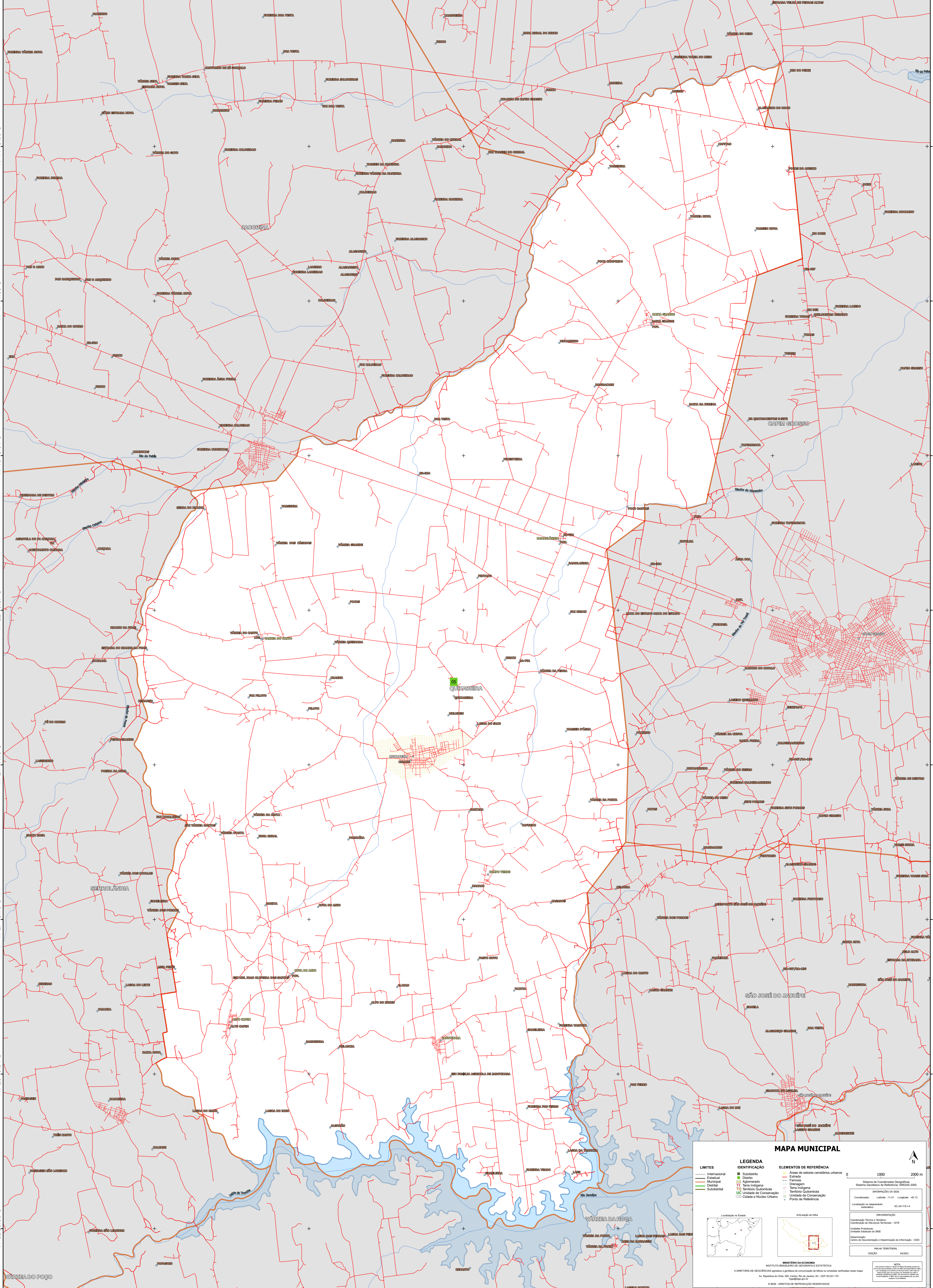


40°11'53.40"W      40°9'22.34"W      40°6'51.28"W      40°4'20.22"W      40°1'49.17"W      39°59'18.11"



11°14'43.50"S  
11°17'14.55"S  
11°19'45.61"S  
11°22'16.67"S  
11°24'47.73"S  
11°27'18.79"S  
11°29'49.84"S  
11°32'20.90"S

11°14'43.50"S  
11°17'14.55"S  
11°19'45.61"S  
11°22'16.67"S  
11°24'47.73"S  
11°27'18.79"S  
11°29'49.84"S  
11°32'20.90"S

40°11'53.40"W      40°9'22.34"W      40°6'51.28"W      40°4'20.22"W      40°1'49.17"W      39°59'18.11"

### MAPA MUNICIPAL

<b>LIMITES</b>	<b>LEGENDA</b>	<b>ELEMENTOS DE REFERÊNCIA</b>
<ul style="list-style-type: none"><li>Internacional</li><li>Estadual</li><li>Municipal</li><li>Distrital</li><li>Submunicipal</li></ul>	<ul style="list-style-type: none"><li>Subdistrito</li><li>Distrito</li><li>Agrotopo</li><li>Terra Indígena</li><li>Território Quilombola</li><li>UC Unidade de Conservação</li><li>Cidade e Núcleo Urbano</li></ul>	<ul style="list-style-type: none"><li>Áreas de setores censitários urbanos</li><li>Ferrovias</li><li>Dragagem</li><li>Território Quilombola</li><li>Unidade de Conservação</li><li>Ponto de Referência</li></ul>

0 1000 2000 m

Ministério da Economia  
Instituto Brasileiro de Geografia e Estatística  
A Diretoria de Geodésia, Engenharia e Cartografia é responsável por todas as informações contidas neste mapa.

An. República de CN, 50, Carta, Rio de Janeiro, RJ - CEP 25031-170

© IBGE - DIREITOS DE REPRODUÇÃO RESERVADOS