

39°49'14.07"W      39°41'34.60"W      39°33'55.14"W      39°26'15.67"W      39°18'36.20"W      39°10'56.73"W

10°58'34.26"S

11°01'13.73"S

11°13'53.20"S

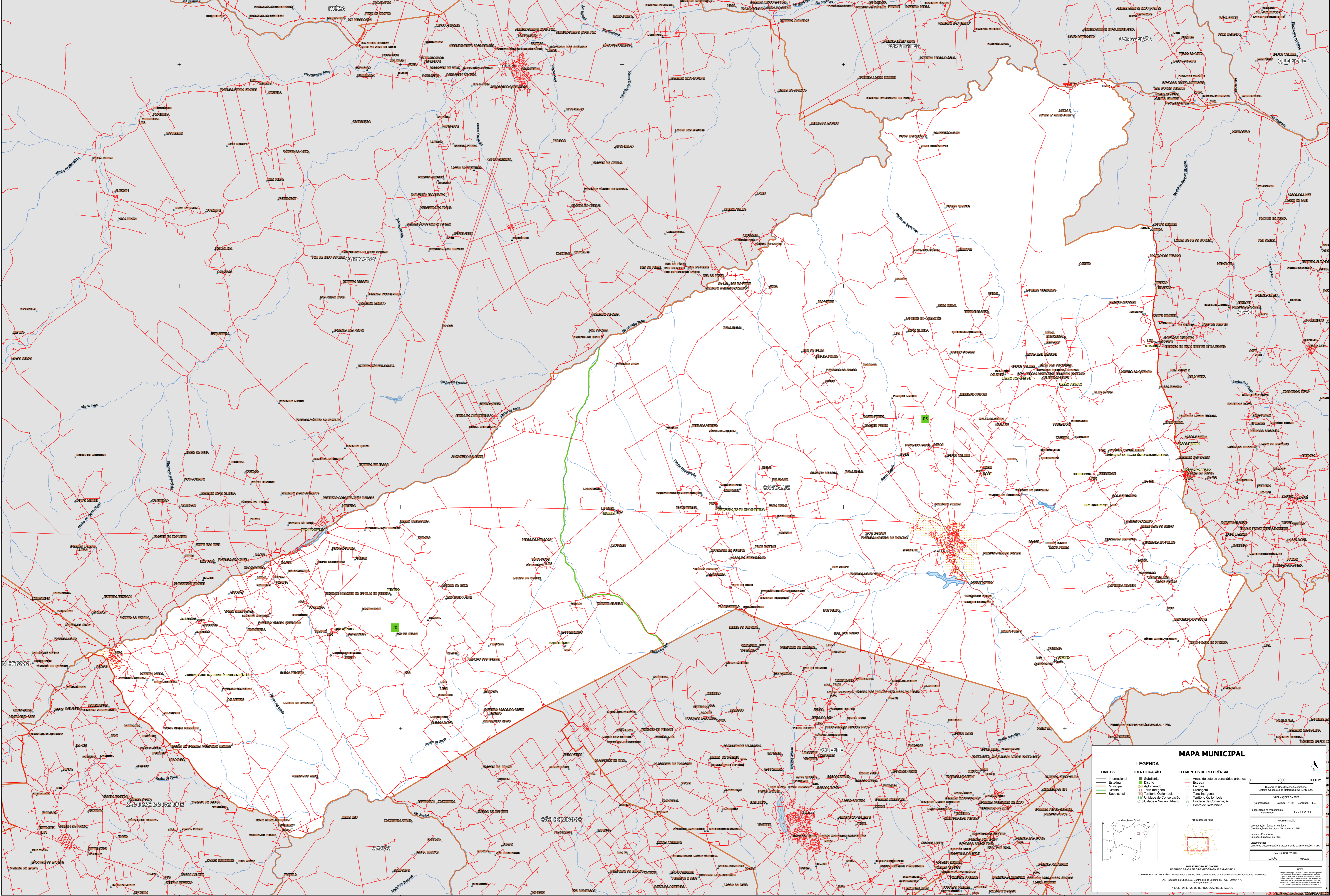
11°21'32.67"S

10°58'34.26"S

11°01'13.73"S

11°13'53.20"S

11°21'32.67"S



39°49'14.07"W      39°41'34.60"W      39°33'55.14"W      39°26'15.67"W      39°18'36.20"W      39°10'56.73"W

### MAPA MUNICIPAL

LIMITES	IDENTIFICAÇÃO	ELEMENTOS DE REFERÊNCIA
Internacional	Subdistrito	Áreas de setores censitários urbanos
Estadual	Distrito	Estação
Municipal	Adm. Aferido	Ferrovias
Quilombola	Terra Indígena	Drenagem
Sudicial	Terra Indígena	Território Quilombola
	Unidade de Conservação	Unidade de Conservação
	Cidade e Núcleo Urbano	Ponto de Referência

**LEGENDA**

**ELEMENTOS DE REFERÊNCIA**

2000 4000 m

Sistema de Coordenadas Geográficas  
Datum: Geóide de Referência SIBRAZ 2000  
Projeção: UTM  
Fuso Horário: 22  
Longitude: -38,37  
Coordenadas UTM: 22Q UTM 3  
Coordenadas Geográficas: 11°13'53,20" S 39°26'15,67" W

IBGE - INSTITUTO BRASILEIRO DE GEOGRAFIA E ESTATÍSTICA  
A DIRETORIA DE GEODÉSIA, GEOMÁTICA E SISTEMAS DE INFORMAÇÃO GEOGRÁFICA  
Av. República de Chile, 105, Centro, Rio de Janeiro, RJ - CEP 20131-110  
Telefone: (51) 3383-3000  
© IBGE - DIRETORIO DE REPRODUÇÃO RESERVADOS