

38°57'24.78"W 38°55'7.82"W 38°52'50.87"W 38°50'33.91"W 38°48'16.95"W 38°45'59.99"W

11°49'53.87"S

11°52'10.83"S

11°54'27.79"S

11°56'44.75"S

11°59'1.70"S

12°1'18.66"S

12°3'35.62"S

12°5'52.58"S

11°49'53.87"S

11°52'10.83"S

11°54'27.79"S

11°56'44.75"S

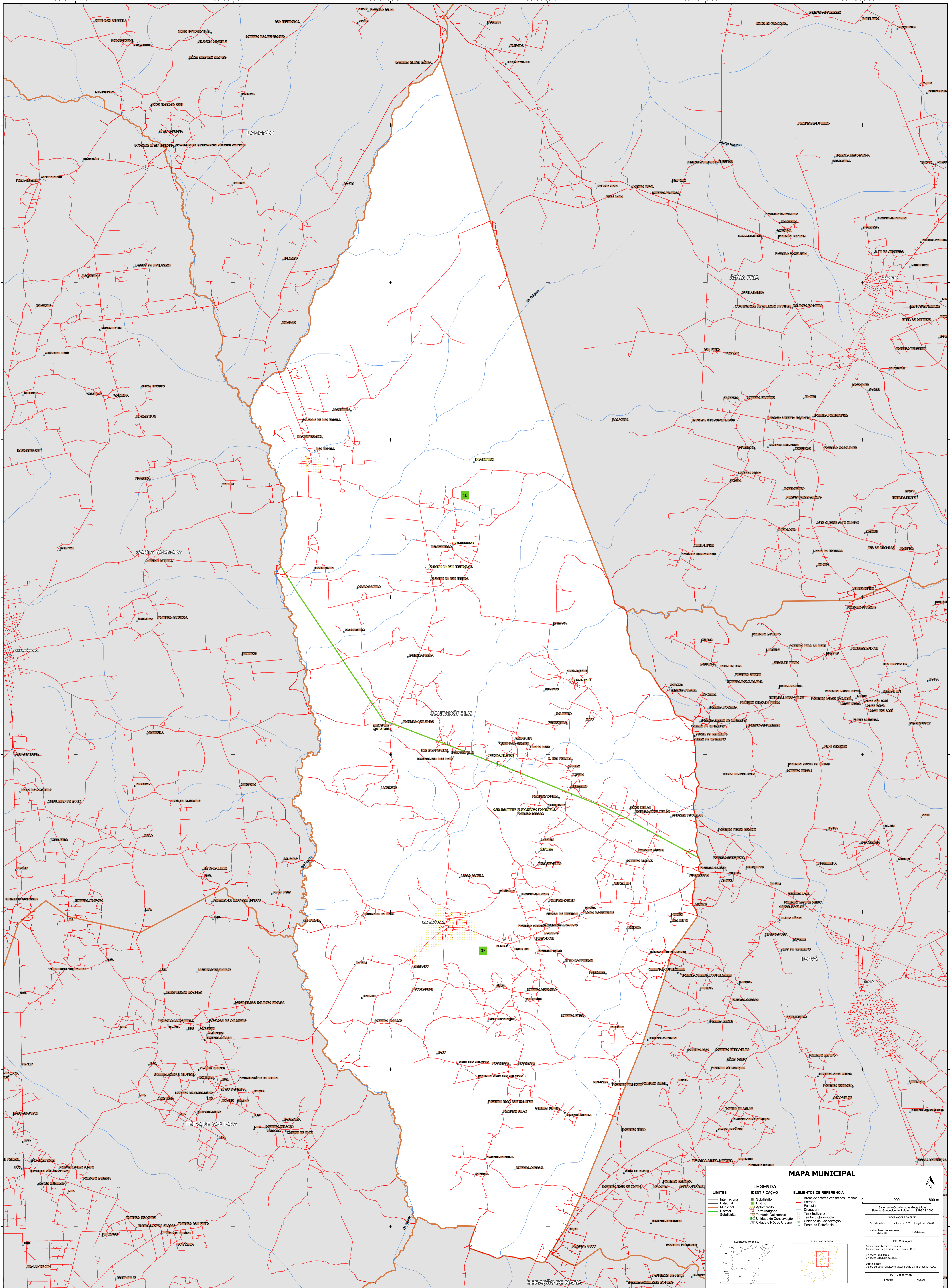
11°59'1.70"S

12°1'18.66"S

12°3'35.62"S

12°5'52.58"S

38°57'24.78"W 38°55'7.82"W 38°52'50.87"W 38°50'33.91"W 38°48'16.95"W 38°45'59.99"W



MAPA MUNICIPAL

LIMITES	IDENTIFICAÇÃO	ÁREAS DE SETORES CENSAIS URBANOS
— Internacional	■ Subdistrito	■ Área de setores censitários urbanos
— Estadual	■ Distrito	— Estrada
— Municipal	■ Aglomeração	— Ferrovia
— Distrito	■ Terra Indígena	— Dragagem
— Subdistrito	■ Território Quilombola	— Terra Indígena
	■ Unidade de Conservação	— Território Quilombola
	■ Cidades e Núcleos Urbanos	— Unidade de Conservação
		— Pontos de Referência

LEGENDA

0 900 1800 m

Sistema de Coordenadas Geográficas
Geómetria Geodésica de Referência: SPCAS 2000
Datum: SERRA PASSEIRA
Projeção: MERCATOR (U.T.M.)
Coordenadas: Lado L: -03.03 Lado L: -38.87

Localização no Estado

Ativação da folha

MINISTÉRIO DA ECONOMIA
INSTITUTO BRASILEIRO DE GEOGRAFIA E ESTATÍSTICA
A DIRETORIA DE GEOLOGIA, GEOPORTAL E SERVIÇOS DE CONSULTORIA DE TERCEIROS REALIZA ESTES MAPAS.
Av. República do Chile, 550, Centro, Rio de Janeiro, RJ - CEP 20.031-170
Telefone: 51
© IBGE - DIREITOS DE REPRODUÇÃO RESERVADOS