

39°15'39.21"W

39°14'12.12"W

39°12'45.04"W

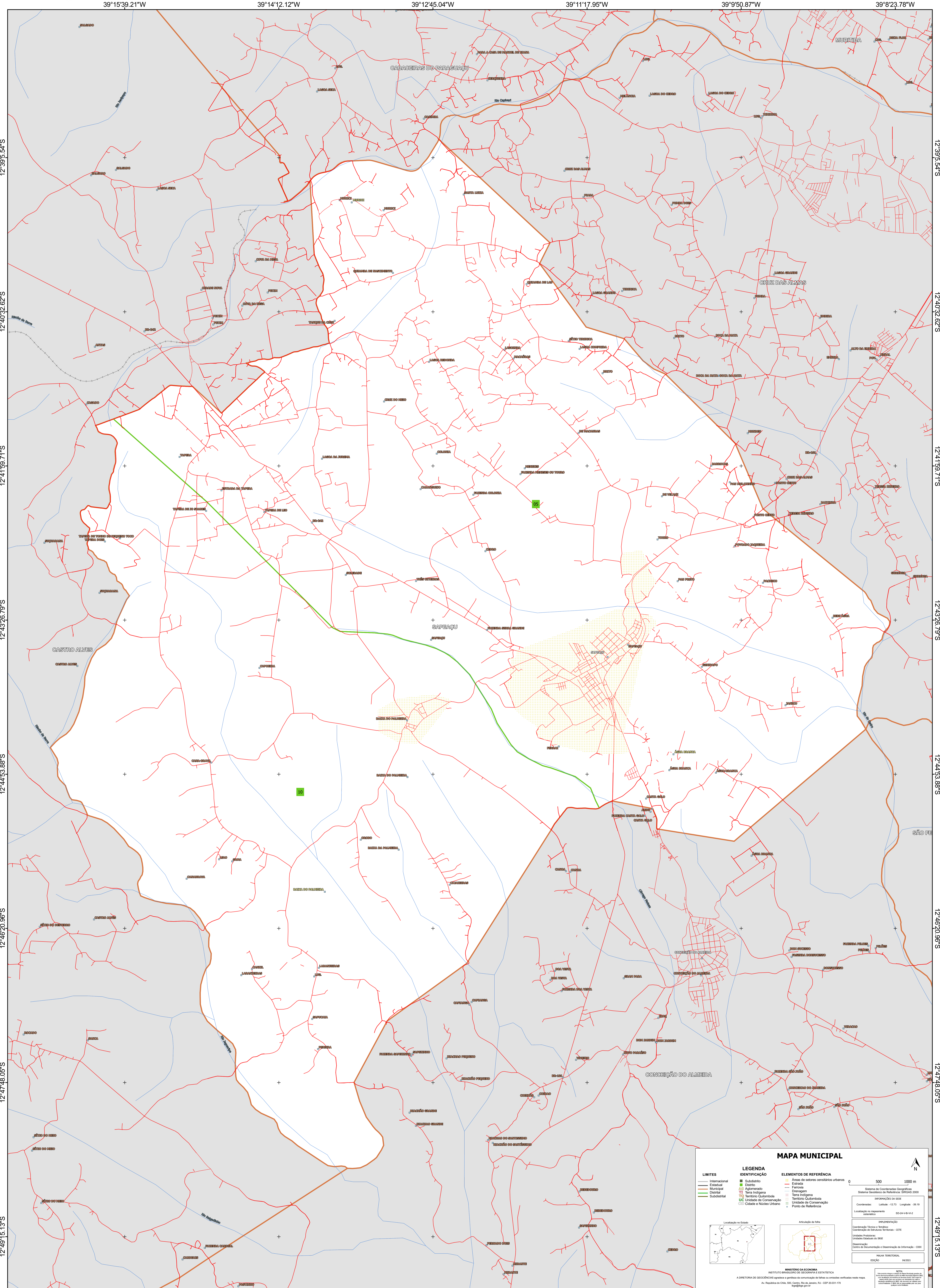
39°11'17.95"W

39°9'50.87"W

39°8'23.78"W

12°39'5.54"S  
12°40'32.62"S  
12°41'59.71"S  
12°43'26.79"S  
12°44'53.86"S  
12°46'20.96"S  
12°47'48.05"S  
12°49'15.13"S

12°39'5.54"S  
12°40'32.62"S  
12°41'59.71"S  
12°43'26.79"S  
12°44'53.86"S  
12°46'20.96"S  
12°47'48.05"S  
12°49'15.13"S



### MAPA MUNICIPAL

LEGENDA	
<b>LIMITES</b>	<b>IDENTIFICAÇÃO</b>
— Internacional	■ Subdistrito
— Estadual	■ Favela
— Municipal	■ Aglomerado
— Distrital	■ Terra Indígena
— Submunicipal	■ Território Quilombola
	■ UC Unidade de Conservação
	■ Casa e Núcleo Urbano

**ELEMENTOS DE REFERÊNCIA**

- Áreas de setores censitários urbanos
- Estrada
- Ferrovia
- Drenagem
- Terra Indígena
- Território Quilombola
- Unidade de Conservação
- Casa e Núcleo Urbano

0 500 1000 m

Sistema de Coordenadas Geográficas: Sistema Nacional de Referência - SINCAS 2000  
Unidade Horizontal: Metro (M) ou Milímetro (mm)  
Unidade Vertical: Metro (M) ou Milímetro (mm)

Coordenadas: Latitude: -12.73 Longitude: -39.19  
Localização no mapa: S02410-112

**IMPLEMENTAÇÃO**  
Coordenação Técnica e Terceira Edição: Coordenação de Estatísticas Territoriais - CETE  
Unidade Executora: Unidade Executora do IBGE  
Elaboração: Centro de Inovação e Disseminação de Informação - CIDI

MAPA TERRITORIAL  
EDICIÓN: 06/2023

**MINISTÉRIO DA ECONOMIA**  
INSTITUTO BRASILEIRO DE GEOGRAFIA E ESTATÍSTICA  
A DIRETORIA DE GEOGRAFIA SUPLENTE e o CENTRO DE OPERAÇÃO DE DADOS e as UNIDADES VERIFICADAS NESTE MAPA.  
Av. República do Chile, 500, Centro, Rio de Janeiro, RJ - CEP 20031-170  
Telefone: 51  
© IBGE. DIREITOS DE REPRODUÇÃO RESERVADOS

39°15'39.21"W

39°14'12.12"W

39°12'45.04"W

39°11'17.95"W

39°9'50.87"W

39°8'23.78"W