

40°27'52.73"W

40°25'2.55"W

40°22'12.37"W

40°19'22.19"W

40°16'32.01"W

40°13'41.83"W

10°43'50.50"S

10°46'40.68"S

10°49'30.86"S

10°52'21.04"S

10°55'11.21"S

10°58'01.39"S

11°00'51.57"S

11°03'41.75"S

10°43'50.50"S

10°46'40.68"S

10°49'30.86"S

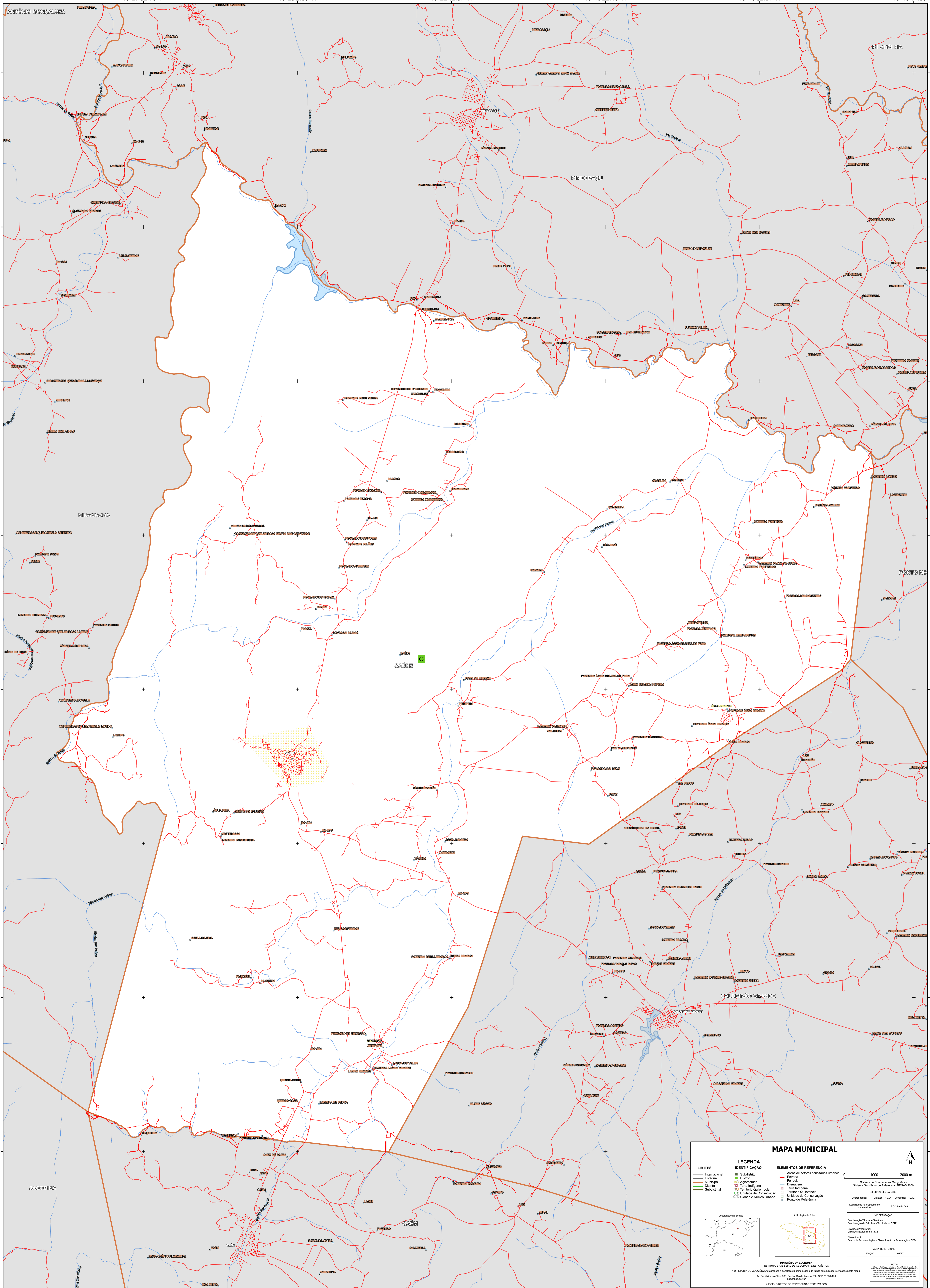
10°52'21.04"S

10°55'11.21"S

10°58'01.39"S

11°00'51.57"S

11°03'41.75"S



MAPA MUNICIPAL

LIMITES

- Internacional
- Estadual
- Municipal
- Distrital
- Submunicipal

LEGENDA

- Subdistrito
- Cidade
- Agglomerado
- Terra Indígena
- Território Quilombola
- Unidade de Conservação
- Casas e Núcleo Urbano

ELEMENTOS DE REFERÊNCIA

- Áreas de setores censitários urbanos
- Estrada
- Ferrovia
- Drenagem
- Terra Indígena
- Território Quilombola
- Unidade de Conservação
- Casas e Núcleo Urbano
- Ponto de Referência

0 1000 2000 m

Sistema de Coordenadas Geográficas
Sistema Geodésico de Referência: SIFRAS 2000
Datum: Spherulid
Projeção: UTM
Fuso Horário: -03:00

Coordenadas: Lat/Lon: -15.94 Longitude: -43.42
Localização no repertório: 50.24.8.19.3

IMPLEMENTAÇÃO

Coordenação Técnica e Terceira Edição: CITE
Coordenação de Elaboração Terceira Edição: CITE
Elaboração Terceira Edição: CITE
Elaboração Terceira Edição: CITE

Desempenho: Centro de Inovação e Disseminação de Informação: CIDI

MAPA TERRITORIAL
EDICAO: 06/2023

MINISTÉRIO DA ECONOMIA
INSTITUTO BRASILEIRO DE GEOGRAFIA E ESTATÍSTICA
A DIRETORIA DE GEOCIÊNCIAS aprova e publica a generalização de linha de unidades territoriais neste mapa.
Av. República do Chile, 550, Centro, Rio de Janeiro, RJ - CEP 20531-170
Telefone: 51
© IBGE. DIREITOS DE REPRODUÇÃO RESERVADOS

40°27'52.73"W

40°25'2.55"W

40°22'12.37"W

40°19'22.19"W

40°16'32.01"W

40°13'41.83"W