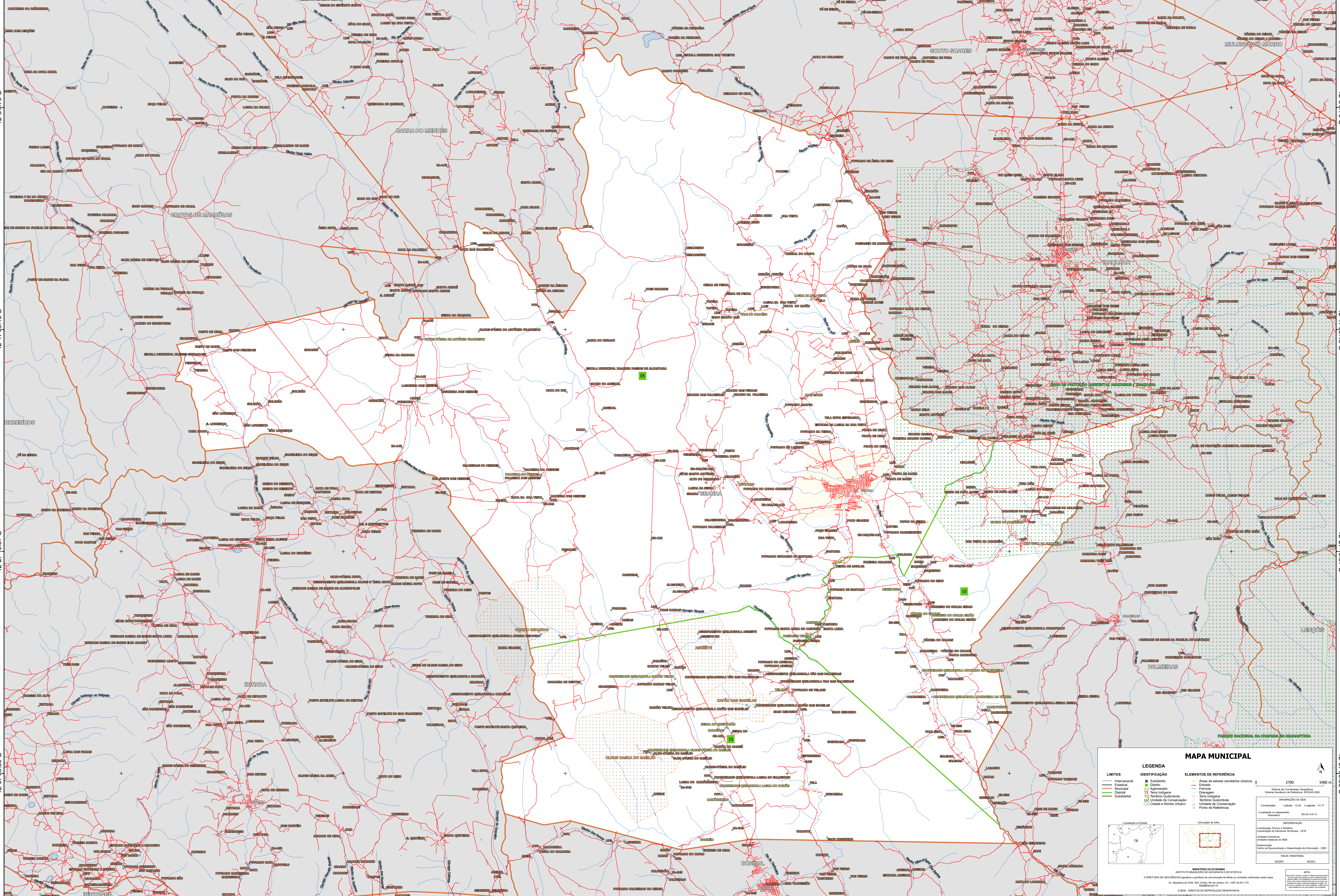


42°18'40.39"W 42°8'50.00"W 41°58'59.61"W 41°49'9.22"W 41°39'18.83"W 41°29'28.44"W



MAPA MUNICIPAL

LEGENDA		ELEMENTOS DE REFERÊNCIA	
—	Limites Internacionais	■	Áreas de setores censitários urbanos
—	Limites Municipais	■	Estado
—	Limites Submunicipais	■	Ferrovias
—	Distância	■	Distritos
—	Subdivisão	■	Terra Indígena
—		■	Terra Quilombola
—		■	Terreno Quilombola
—		■	Unidade de Conservação
—		■	Cidade e Núcleo Urbano
—		■	Ponto de Referência

COORDENADAS
Localização no Brasil: 12°37'39.96"S, 42°18'40.39"W
Localização no município: 12°37'39.96"S, 42°18'40.39"W

ESCALA
1:27000

INFORMAÇÕES GERAIS
Sistema de Coordenadas Geográficas: WGS 84
Datum: SAD 69
Projeção: UTM
Fuso Horário: UTC-3
Escala: 1:27000
Data: 2023

12°38'79"S

12°1'759.18"S

12°27'49.57"S

12°37'39.96"S

12°38'79"S

12°1'759.18"S

12°27'49.57"S

12°37'39.96"S

42°18'40.39"W 42°8'50.00"W 41°58'59.61"W 41°49'9.22"W 41°39'18.83"W 41°29'28.44"W