

41°22'4.32"W

41°17'33.05"W

41°13'1.79"W

41°8'30.52"W

41°3'59.26"W

40°59'27.99"W

41°22'4.32"W

41°17'33.05"W

41°13'1.79"W

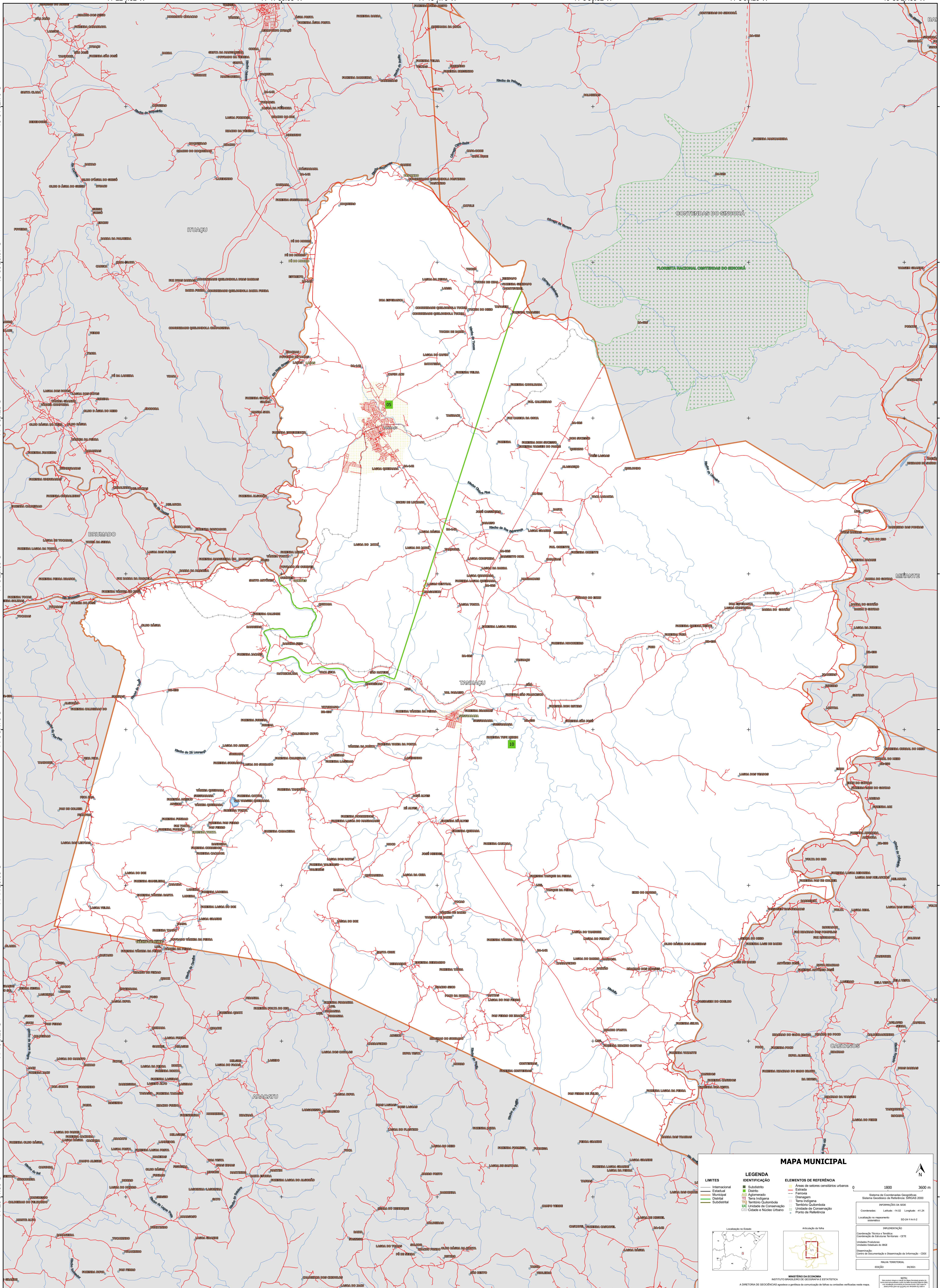
41°8'30.52"W

41°3'59.26"W

40°59'27.99"W

13°51'52.70"S
13°56'23.97"S
14°0'55.23"S
14°5'26.50"S
14°9'57.76"S
14°14'29.03"S
14°19'0.29"S
14°23'31.56"S

13°51'52.70"S
13°56'23.97"S
14°0'55.23"S
14°5'26.50"S
14°9'57.76"S
14°14'29.03"S
14°19'0.29"S
14°23'31.56"S



MAPA MUNICIPAL

LIMITES	LEGENDA	ELEMENTOS DE REFERÊNCIA
<ul style="list-style-type: none">InternacionalEstadualMunicipalDistritoDistritoSubdistrito	<ul style="list-style-type: none">SubdistritoDistritoAldeamentoDistritoTerra IndígenaTerritório QuilombolaUC Unidade de ConservaçãoCidade e Núcleo Urbano	<ul style="list-style-type: none">Áreas de setores censitários urbanosEstaçãoFerroviaDrainagemTerra IndígenaTerritório QuilombolaUnidade de ConservaçãoCidade e Núcleo UrbanoPonto de Referência

0 1800 3600 m

Sistema de Coordenadas Geográficas
Datum Geodésico de Brasília - SIBRAC 2000
Unidade Horizontal: Metro (M) ou Kilômetro (KM)
Unidade Vertical: Metro (M) ou Centímetro (CM)

Coordenadas: Latitude: -14.02 Longitude: -41.24
Localização no referencial cartográfico: SIBRAC 2000

IMPLEMENTAÇÃO
Coordenação Técnica e Terceira Edição: Comissão de Estatísticas Territoriais - CETE
Unidade Executora: Instituto Brasileiro de Geografia e Estatística - IBGE

Elaboração: Centro de Informação e Disseminação de Informação - CIDI

MAPA TERRITORIAL
EDICAO: 06/2023

MINISTÉRIO DA ECONOMIA
INSTITUTO BRASILEIRO DE GEOGRAFIA E ESTATÍSTICA
A DIRETORIA DE GEOLOGIA, GEOPÉDIA E GEOTECNIA é responsável por todas as informações contidas neste mapa.
Av. República do Chile, 666, Centro, Rio de Janeiro, RJ - CEP 20531-170
Telefone: 0800 070 0800
© IBGE. DIREITOS DE REPRODUÇÃO RESERVADOS