

40°55'52.19"W

40°51'24.28"W

40°46'56.37"W

40°42'28.46"W

40°38'0.54"W

40°33'32.63"W

11°45'30.27"S

11°49'58.18"S

11°54'26.09"S

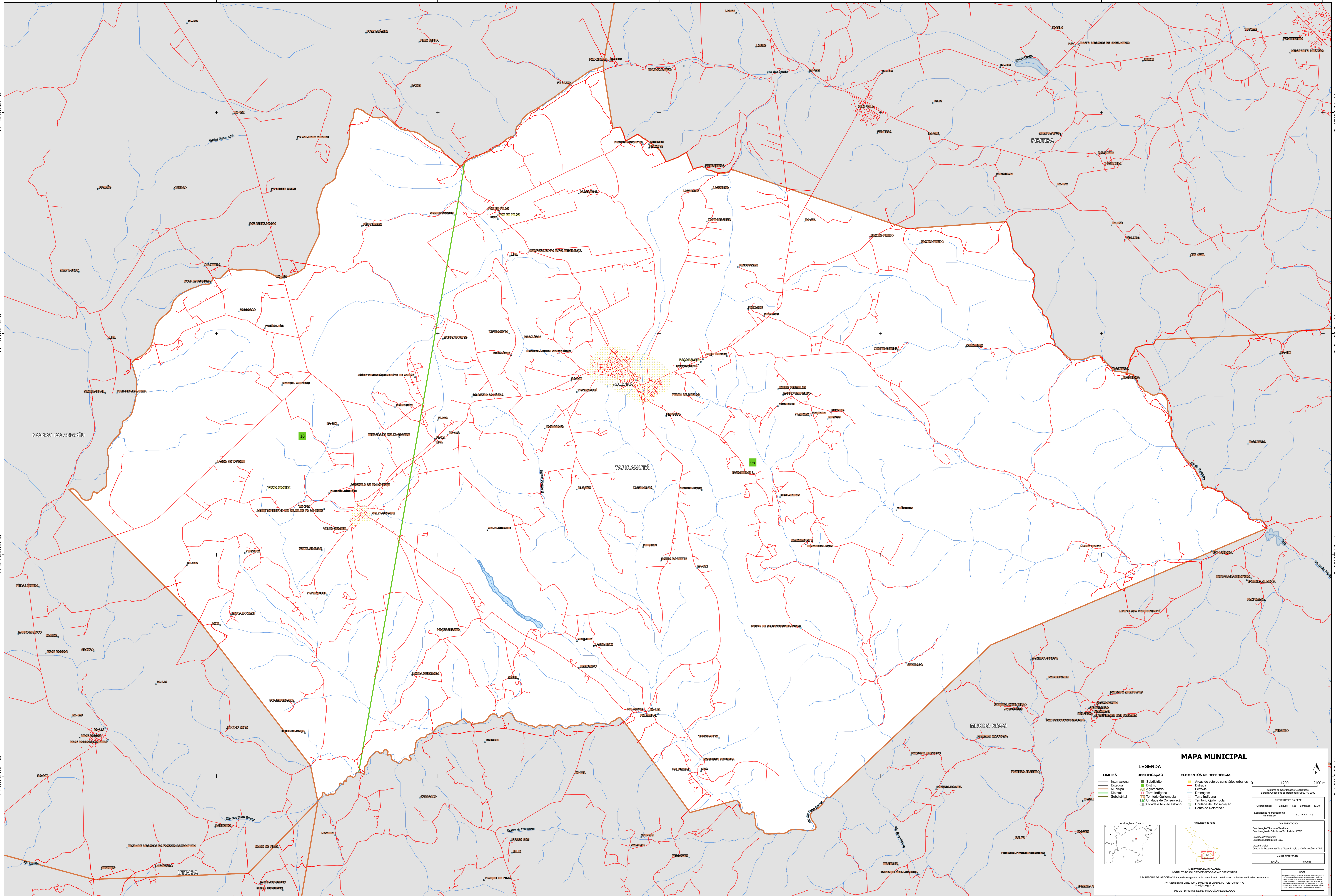
11°58'54.01"S

11°45'30.27"S

11°49'58.18"S

11°54'26.09"S

11°58'54.01"S



MAPA MUNICIPAL

LIMITES	IDENTIFICAÇÃO	ELEMENTOS DE REFERÊNCIA
Internacional	Subdistrito	Áreas de setores censitários urbanos
Estadual	Distrito	Estrada
Municipal	Adm. Aterro	Ferrovias
Distrital	Terra Indígena	Drenagem
Subdistrital	Território Quilombola	Terra Indígena
	Unidade de Conservação	Território Quilombola
	Cidade e Núcleo Urbano	Unidade de Conservação
		Ponto de Referência

LEGENDA

ELEMENTOS DE REFERÊNCIA

1200 2400 m

Sistema de Coordenadas Geográficas
Sistema Geodésico de Referência: SIRGAS 2000

Coordenadas: Latitude: -11.98 Longitude: -48.70

Localização no mapa: SC 26 - V. C. 1.3

Localização no Estado

Articulação da rede

Coordenadas Geográficas: WGS 84
Coordenadas de Estátua Terrestre: CETE

Unidade Produtora: Instituto Brasileiro de Geografia e Estatística

Observação: Centro de Documentação e Disseminação de Informação - CDDI

Mapa Territorial

EDICÃO: 06/2011

MINISTÉRIO DA ECONOMIA
INSTITUTO BRASILEIRO DE GEOGRAFIA E ESTATÍSTICA

A DIRETORIA DE GEOCENSIAMENTO e produção e gestão de informações de referência se referem às unidades verificadas nesta mapa.

Av. República do Chile, 105, Centro, Rio de Janeiro, RJ - CEP 20.033-110

IBGE - DIREITOS DE REPRODUÇÃO RESERVADOS